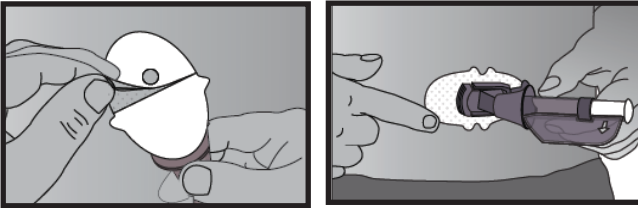


DEXCOM

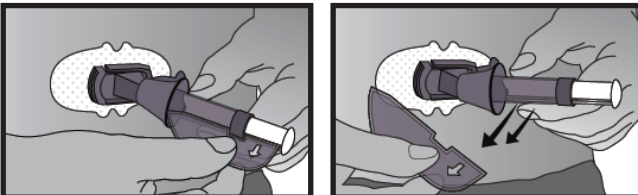
G4[®] PLATINUM

Sättning av sensorn

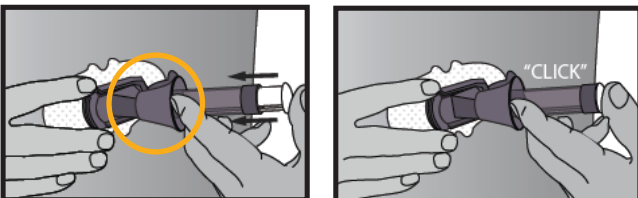
1. Börja med att tvätta händerna med tvål och vatten. Sprittvätta hela hudområdet väl där du ska sätta sensorn. Torka torrt innan du går vidare.



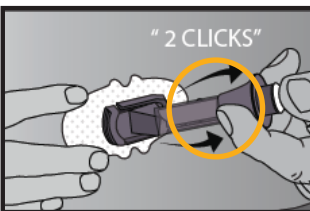
2. Ta av skyddspappret. Fäst sensorplattan på huden. Dra med fingret runt häftan så den fäster ordentligt.



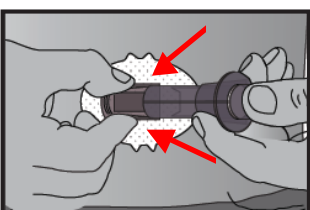
3. Ta loss säkerhetslåset.



4. Sätt tummen på kolvstången och de övriga fingrarna **ovanför** kragen. Tryck ner kolvstången helt. Nu förs sensorn in med hjälp av en metalledare.



5. Placera två fingrar **under** kragen och dra tillbaka kragen ända upp. Nu dras metalledaren ut.



6. Tryck samman de räfflade frigöringsflikarna på sensor-kapseln, se röda pilar. Fäll fram applikatoren och lyft bort den.



Tips och viktig information!

- Starta den nya sensorn genom att gå in i menyn och trycka VÄLJ på Starta sensor. Ser du inte den raden i menyn så är inte den förra sensorn stoppad. Gå till Stoppa sensor (längst ner i menyn) och tryck VÄLJ. Starta därefter den nya sensorn.
- Tvätta noggrant hela ytan där häftan ska sitta med en spritsudd så att du får bort fett och smuts. Då kommer häftan kommer att sitta ännu bättre.
- Om oturen är framme och sensorn skulle sluta fungera i förtid och behöver reklameras, så vill vi ha serienumret på sensorn. Du finner det under den lilla vingen på sensorplattan.
- Sensorn är godkänd för användning i upp till 7 dagar.

OBS! För mer detaljerad information hänvisas till Användarmanualen.