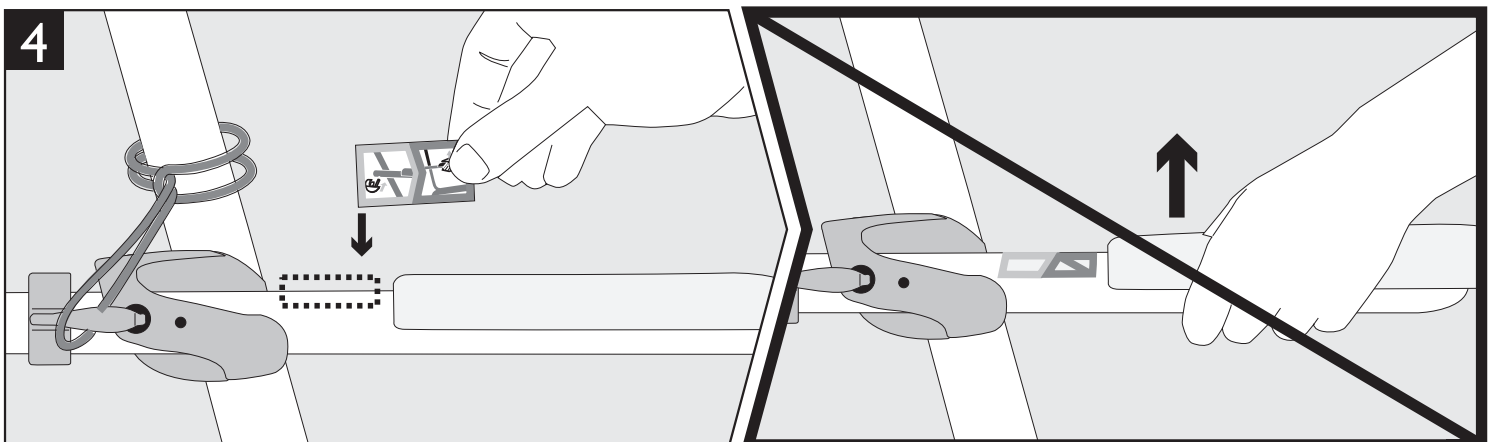
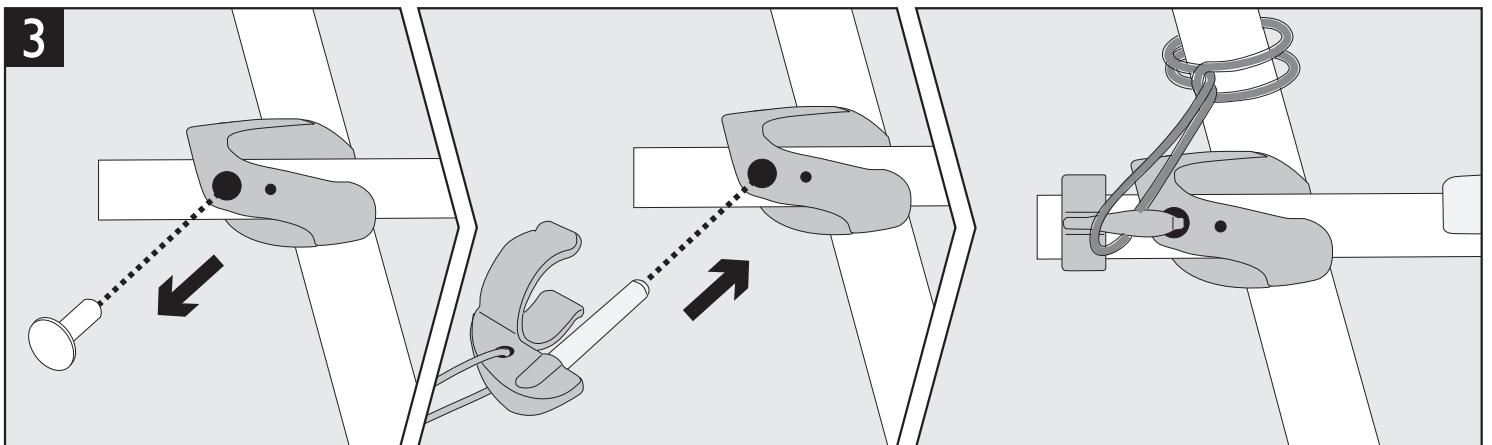
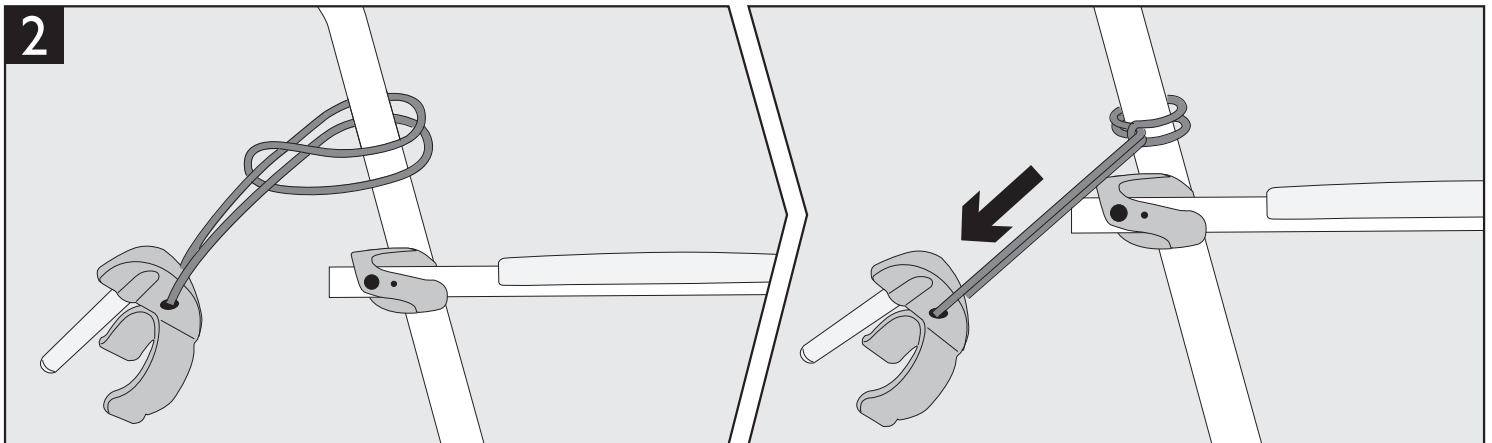
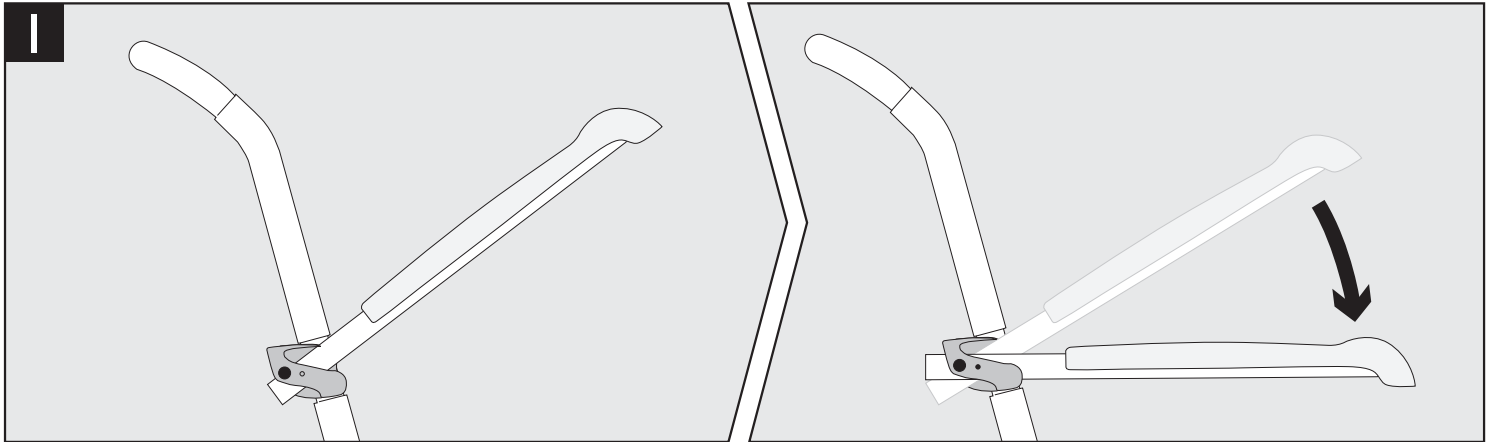


Armlehnenfixierung / Armrest locking device / Armstödslåsning / Armlenelås ved tilting / Armlænlås / Käsinojien lukitus / Opklapbare armsteun fixatie / Fixation du clips d'accoudoir / Sistema di fissaggio per bracciolo ribaltabile / Fijación apoyabrazo abatible



Stuhl nicht an der Armlehne anheben, wenn Armlehne fixiert / Do not lift up commode at armrest when locking device is fixed / Ne soulevez jamais la chaise aux accoudoirs quand ils sont fixés / No levantar la silla por el apoyabrazo cuando está fijado / Non sollevare il sedile per i braccioli quando sono fissati / Til de stoel niet op aan de opklapbare armsteun fixatie / Løft ikke stolen i armlænet når armlænet er fikseret / Älä nostaa tuolia käsinojasta, jos käsinoja on lukittu / Løft ikke stol på armlenet når armlene er låst / Lyft inte stolen i armstödet, när armstödet är låst

