

GLIDBRÄDA, GLIDER

Artikelnummer: 118900, 118902

Avsedd användning: Glidbräda Glider (art. nr. 118900) används för förflyttning av sittande patienter mellan t.ex. rullstol och säng eller bil. Glidbräda Glider x 2 (art. nr. 118902) används vid förflyttning av liggande patienter. Materialet i plattan har låg friktion för säker, enkel och snabb överföring. Hantering och förvaring underlättas genom att plattan är vikbar.



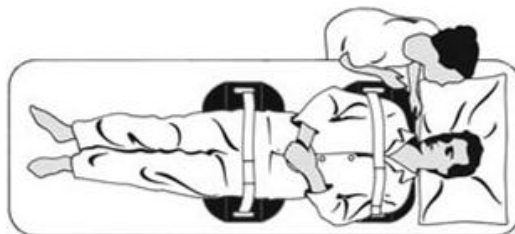
Teknisk specifikation

Art nr: **118900** Glidbräda Glider, inkl. anti-glidband

Art nr: **118902** Glidbräda Glider 2 st.,
inkl. säkerhetsremmar

Längd: 64 cm
Bredd: 35 cm
Bredd hopfälld: 12 cm
Tjocklek: 0,45 cm, hopfälld: ca 2 cm
Vikt: 0,8 kg per st.
Material: PP

Reservdelar: Art. nr: 11890005, Anti-glidband 10x5cm



Säkerhetsanvisningar:

- Produkten bör ej brukas på annat sätt än vad som är avsett.
- Avståndet mellan de två fasta punkter som överflyttningen skall ske mellan får vara max 20 cm.
- Vid förflyttning av sittande patienter ska medföljande anti-glidband fästas under glidbrädan så att den inte glider mot underlaget.
- Vid förflyttning av liggande patienter ska medföljande säkerhetsremmar användas.
- Innan överflyttning sker, se till att brädan ligger stadigt.
- Om överflyttning sker till eller från rullande föremål, t.ex. rullstol eller säng med hjul, se till att hjulen är låsta så att rullstolen/sängen ej rör sig under överflyttningen.
- Max brukarvikt 120 kg.

Symboler: Förklaring av symbolerna på produkten och i bruksanvisningen.



Max säker brukarvikt.

Max 120 kg



Kan tvättas med alkalisk tvållösning, ph 5-9.



Tvättas i max 85°C i max 3 minuter.



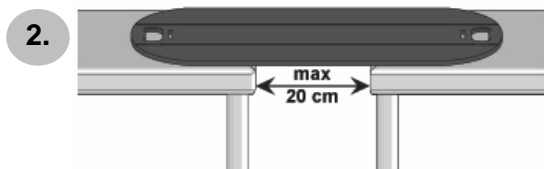
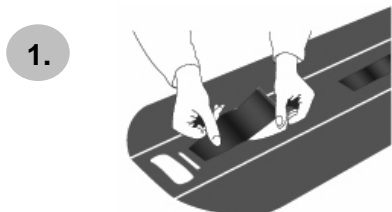
Produkten följer EU direktiven 93/42/EEG och 2007/47/EG för medicintekniska produkter.

Tillverkad av:

Swereco Rehab AB
Barnhusgatan 4
SE-111 23 Stockholm
Tel: +46 8 444 38 20
Fax: +46 8 754 30 80
www.swereco.se
info@swereco.se

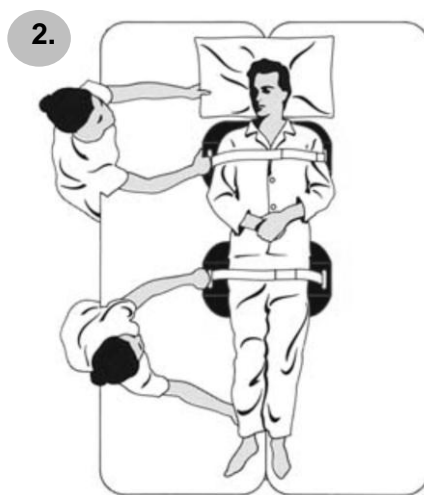
Användning:

1. Vid överflyttning av **sittande patient**: Fäst de självhäftande anti-glidbanden på plattans undersida.
2. Placera rullstol eller liknande så nära patient som möjligt och i samma höjdnivå. Kontrollera att avståndet mellan uppläggningspunkterna inte överstiger 20 cm.
3. Lås alla hjul och skjut in ena änden av plattan under patienten och placera den andra änden på den plats som överföringen ska göras till. Patienten kan nu glida på plattan med minimal ansträngning. OBS! Plattan ska ligga stilla på underlagen och personen ska glida över plattan.



Vid överflyttning av **liggande patient** används Glider x 2. (utan anti-glidband):

1. Skjut in ena plattan under patientens skuldra och den andra under höften. Spänn fast med säkerhetsremmarna.
2. Placera säng eller bord så nära patient som möjligt och i samma höjdnivå. Kontrollera att avståndet mellan uppläggningspunkterna inte överstiger 20 cm. Lås alla hjul.
3. Flytta patienten till den andra ytan genom att dra lika mycket i båda plattorna och samtidigt ge stöd åt patientens huvud och ben. En kudde kan med fördel användas till huvudet.



Skötselansvisningar: Rengörs regelbundet vid behov (min 1ggr/månad) med tvållösning, ph 5-9. Vid byte av brukare skall produkten desinficeras, autoklaveras i max 85° i max 3 minuter. Alternativt torkas med 70% isopropanol.