

DOC NO	378334
PAGE	1 of 4
REV	1

SPECIFICATION – PRINTED MATERIALS

Rev	Change Note	Date document drafted	Document prepared by (Name)	Document Checked by (Name)
1	C37846	29 Sep 2014	Piya Metcalf	Alison Besley (or delegate refer to change note)

AirSense 10 AutoSet/Elite PQSG ROW Tur

**Printing of this document is not mandatory. The printing specifications below are provided for the purposes of local (regional) printing only.
Printed copies cannot be ordered from Sydney**

1. ORACLE DESCRIPTION

AirSense10 AS ELITE PQSG ROW TUR

2. TRANSLATION DESCRIPTION

Refer to the Change History on the English source listed for summary of changes in each version.

Rev	English source	This translation replaces...
1	378027r5	na

3. PRINT DETAILS

Print according to master spec R370-7241

4. RESMED QC INSPECTION

For general sampling and inspection requirements, refer to AWI203-002 Appendix A, Printed or Unprinted Materials and Labels, Criteria 1, 2, 3, 4, 5, 6, 8 and 9

Additional requirement

a) None

5. FOR ALL OTHER REQUIREMENTS, REFER TO RESMED SUPPLIER MANUAL AQP119.



ResMed Confidential Proprietary Information, not to be reproduced or made available to third parties without prior consent from ResMed and not to be used in any unauthorised way.
© ResMed Ltd 2014.

DOC NO	378334
PAGE	2 of 4
REV	1

SPECIFICATION – PRINTED MATERIALS

This page intentionally blank



Temizleme

1. Hava tüpünü hafif deterjanla ılık suda yıkayın.
Çamaşır veya bulaşık makinesinde yıkamayın.
2. Hava tüpünü iyice durulayın ve doğrudan güneş ışığından ve/veya ısıdan uzakta kurumaya bırakın.
3. Cihazın dışını kuru bir bezle silin.

HumidAir ile AirSense 10 cihazınız varsa nemlendiriciyi adım 1 ve 2'deki gibi temizleyin.

Maskenizi temizlemek hakkında ayrıntılı talimat için maske Kullanıcı Kılavuzunuza başvurun.

Parçalarını düzenli olarak kontrol etmek ve değiştirmek

Parçalarını ve malzemenizi düzenli olarak kontrol etmeniz ve değiştirmeniz rahatınız ve sağlığınız için önemlidir. Parçalarını ve malzemenizi düzenli olarak değiştirmeniz optimum tedavi ve devam eden bir rahatlık elde etmenizi sağlamaya yardım edecektir.

Cihazınızı kontrol etmek hakkında ayrıntılı talimat için AirSense 10 Kullanıcı Kılavuzunuza başvurun.

Değiştirme çizelgenizle ilgili bilgi için bakım sağlayıcınızla irtibat kurun.

Seri numarası	Cihaz numarası
Maske tipi ve büyüklüğü	Kurulum tarihi
Notlar	

ResMed Ltd
1 Elizabeth Macarthur Drive
Bella Vista NSW 2153 Avustralya

DİSTRİBÜTÖR
ResMed Corp 9001 Spectrum Center Boulevard San Diego CA 92123 ABD
EC REP ResMed (İngiltere) Ltd 96 Jubilee Ave Milton Park Abingdon Oxfordshire
OX14 4RW İngiltere

Tüm dünyadaki diğer merkezler için www.resmed.com sitesine bakın. Patent bilgisi için www.resmed.com/ip adresine bakınız.
AirSense, ClimateLine ve HumidAir, ResMed Ltd. ticari markalarıdır. ClimateLine ABD Patent ve Ticari Markalar Ofisinde tescillidir.
© 2014 ResMed Ltd. 378334/1 2014-09

ResMed.com



378334



AirSense™ 10 **AUTOSET**
ELITE



Herhangi bir zamanda Anasayfa ekranına dönmek için Anasayfa düğmesi

Tedaviyi başlatmak için Başlat/Durdur düğmesi

Navigasyon ve seçenekleri değiştirmek için kadran

Hava tüpünü bağlamak için hava çıkışı

Hızlı başlangıç kılavuzu

Türkçe

Kullanmadan önce tüm AirSense™ 10 Kullanıcı Kılavuzunu okuyun.

Kurulum



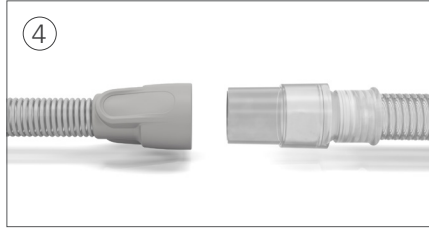
Cihazı stabil düz bir yüzeye koyun.



Güç konektörünü cihazın arkasına takın. Güç kablosunun bir ucunu güç kaynağı ünitesine ve diğer ucunu güç çıkışına takın.



Hava tüpünü cihazın arkasında bulunan hava çıkışına sıkıca takın.



Hava tüpünün serbest ucunu kurulu maskeye sıkıca takın. Tedaviyi başlatmak için Başlat/Durdur kısmına basın.

AirSense 10 ile HumidAir

HumidAir™ ile AirSense 10 cihazınız varsa nemlendiriciyi aşağıdaki gibi doldurun:



Nemlendiriciyi açın ve maksimum su seviyesi işaretine kadar suyla doldurun.



Nemlendiriciyi kapatın ve cihazın yan tarafına yerleştirin.

Isıtmalı nemlendirme kurulum ve tıkanıklıkla ilgili rahatlama sağlar ve tedaviyi daha rahat hale getirmek için tasarlanmıştır. HumidAir ile AirSense 10 cihazınız yoksa HumidAir ve ClimateLineAir™ ısıtmalı hava tüpünü satın almayı düşünün.

Tedaviye uyum sağlama

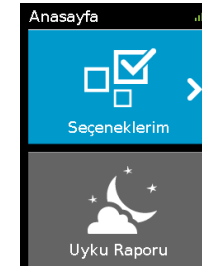
Eğer ilk defa kullanıyorsanız, tedaviye alışmak için biraz zamana ihtiyacınız olabilir. Çoğu hastanın hava basıncına alışması bir ile iki hafta arasında sürdüğü için bu durum sıradışı değildir.

Rahatlama ayarlarını değiştirerek belirtilerle başa çıkmak

Eğer tedaviye alışmakta zorluklar yaşıyorsanız daha iyi uykuya giden yolda size yardımcı olması için AirSense 10 rahatlama özelliklerini kullanın.

- **Uykuya dalmakta zorluk**—Yüksek basınçla uykuya dalmakta zorluk yaşıyorsanız, Auto Rampayı açın veya Rampa Zmn artırın.
- **Şişkinlik hissi**—Eğer hava yutma nedeniyle hafif şişkinlik hissi yaşıyorsanız, Auto Rampayı açın veya Rampa Zmn artırın.
- **Yeterli hava alamama hissi**—Eğer yeterince hava alamıyor gibi hissediyorsanız, Rampa Zmn Kpli duruma çevirin.

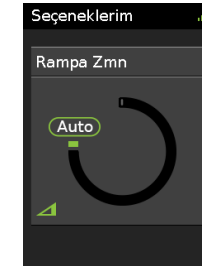
Rampa Zmn değiştirmek için:



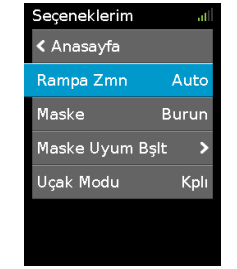
1. Seçeneklerim kısmına girmek için kadrana basın.



2. Kadranı Rampa Zmn vurgulamak üzere çevirin ve ardından seçmek için basın.



3. Tercih ettiğiniz ayarı ayarlamak için kadrana çevirin.



4. Değişikliği kaydetmek için kadrana basın.

HumidAir ile AirSense 10 cihazınız varsa tedavinizi daha rahat hale getirmeye yardımcı daha fazla rahatlama özelliğine sahipsiniz.

- **Burun kuruluğu veya akıntısı**—Eğer burnunuz kuruyor veya akıyorsa Nemlilik Düzeyini artırarak ayarlayın.
- **Su damlacıkları (yoğuşma)**—Burnunuz, maskeniz veya hava tüpünüzde su damlacıkları oluşuyorsa Nemlilik Düzeyini azaltarak ayarlayın.