

Cristina,
CF-Patient

Inhalation med CF?

Flexibel
med det nya eFlow[®]rapid
inhalationssystemet.



Nästa
generation



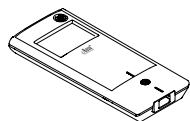
www.pari.com

**Nydesignad
eBase® Controller
för bättre hantering
och mer rörlighet**

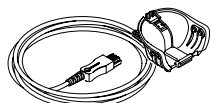


Snabbguide

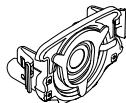
- 1 Läs hela bruksanvisningen och var uppmärksam på alla anvisningar markerade med **Varning** och **Se upp**. Observera att läsning av denna snabbguide inte ersätter läsning av hela bruksanvisningen.
- 2 Kontrollera att du har alla nödvändiga delar.



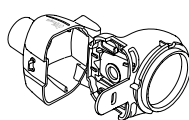
eBase®
Controller



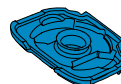
Nebulisor-
sladd



Aerosol-
generator



Nebulisorns
handenhet



Inandnings-
ventil



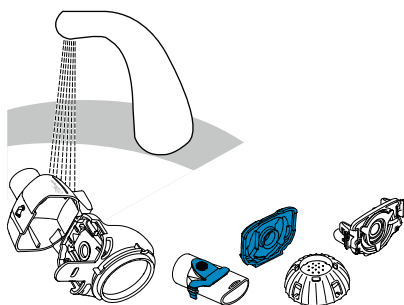
Munstycke



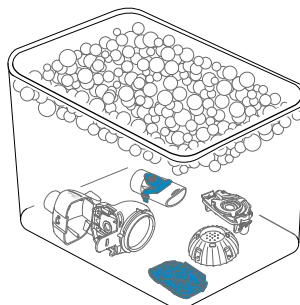
Läke-
medelslock

Nebulisor

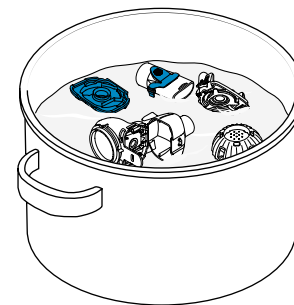
- 3 Rengör nebulisators delar innan du använder dem för första gången och omedelbart efter varje användning.
- 4 Desinficera nebulisators delar efter varje behandlingsdag.



1. Skölj nebulisators alla delar i ca 5 sekunder.

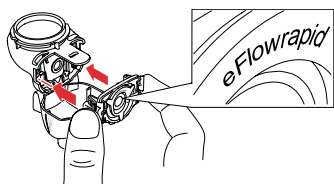


2. Blötlägg delarna i 5 minuter i varmt vatten med diskmedel och skölj sedan grundligt.

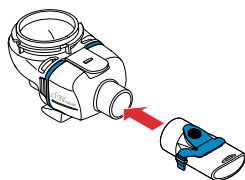


3. Desinficera genom kokning i 5 minuter i destillerat vatten eller använd en av de andra metoderna enligt IFU och lufttorka sedan.

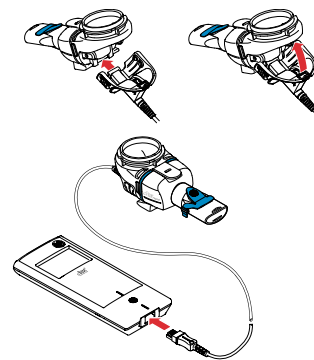
5 Montera nebulisatorn.



1. Sätt in aerosolgeneratoren och sätt sedan in den blå inandningsventilen.

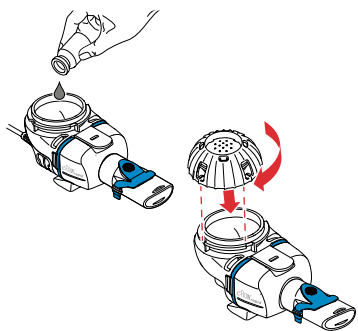


2. Fäst munstycket.

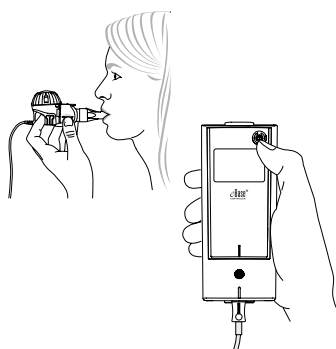


3. Fäst nebulisatorsladden på nebulisatorn och kontrollern.

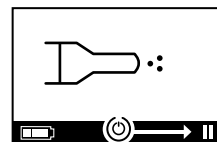
6 Ta din behandling.



1. Tillsätt läkemedlet i läkemedelsbehållaren och sätt på läkemedelslocket.



2. Placera nebulisatorn i munnen och starta sedan kontrollern.



3. Kontrollern visar displayindikeringen för behandling när nebuliseringen pågår.

Den nya eBase[®] Controller klarar det

eFlow[®]rapid inhalationssystem står fortfarande för effektiv, säker och snabb inhalationsbehandling i kombination med ännu fler fördelar.

Den är...



...mer flexibel

Högre rörlighet tack vare kontrollenhetens praktiska design och batteripaket.



...mer individuell

Inställningsalternativ för individuella ljus- och ljudinställningar på kontrollenheten.



...tidsbesparande

Tack vare korta nebuliseringstider¹ (eFlow[®] Technology) och omedelbar avstängning i slutet av inandningen.

Vanliga frågor



De vanligaste frågorna om eFlow®rapid inhalationssystem besvaras här.



Produktinformation inkl. instruktionsvideo finns här.

1 Naehrig S et al. Eur J Med Res 2011; 16(2): 63- 6



CE 0123

Återförsäljare

MEDI PLAST

Mediplast AB

Box 1004, 212 10 Malmö

T 020-78 80 35

info.se@mediplast.com

mediplast.com

PARI Pharma GmbH, Moosstraße 3, 82319 Starnberg, TYSKLAND, E-post: info@pari.de, Tel. +49 (0)8151 279 0, www.pari.com