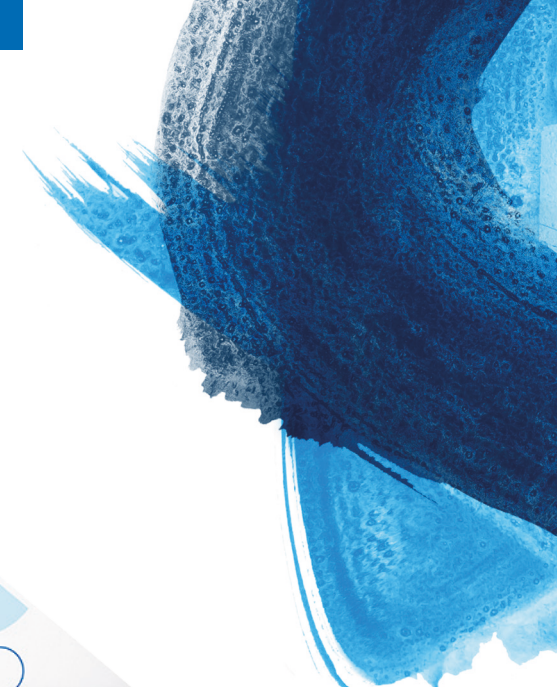




**FRESENIUS
KABI**

caring for life



**Fresubin®
1200
Complete**

FIBRES 20

1,2 kcal/ml

5000 kcal (5000 KJ)

1200 kcal (1200 KJ)

60 Protein (g)

140 CHO/KH/G* (g)

41 Lipid (g)

0,5 EPA+DHA

Per/Pour/Por 1000 ml

Fresubin 1200 Complete

FIBRES 20

1,2 kcal/ml

5000 kcal (5000 KJ)

1200 kcal (1200 KJ)

60 Protein (g)

140 CHO/KH/G* (g)

41 Lipid (g)

0,5 EPA+DHA

Per/Pour/Por 1000 ml

Fresubin 1200 Complete

FIBRES 20

1,2 kcal/ml

5000 kcal (5000 KJ)

1200 kcal (1200 KJ)

60 Protein (g)

140 CHO/KH/G* (g)

41 Lipid (g)

0,5 EPA+DHA

Per/Pour/Por 1000 ml

Fresubin® 1200 Complete

Hela dagsbehovet i en påse

Proteinrik sondnärning med måttligt energiinnehåll vid behov av 1200 kcal per dag. Till nutritionsbehandling av patienter med, eller med risk för, sjukdomsrelaterad undernäring.

Måttligt energiinnehåll med 1,2 kcal/ml

Proteinrik med 20 E % protein

Med fibrer



Fresubin 1200 Complete

Färdig att använda i 1000 ml EasyBag

Näringsdeklaration

		100 ml	
Energivärde	kcal (kJ)	120 (500)	
Fett	g	4,1	
varav mättade fettsyror	g	0,32	
varav enkelomättade fettsyror	g	2,5	
varav fleromättade fettsyror	g	1,1	
varav linolsyra	g	0,7	
varav α -linolensyra	g	0,3	
varav eikosapentaensyra (EPA)	g	0,03	
varav dokosahexaensyra (DHA)	g	0,02	
Kolhydrater	g	14,0	
varav sockerarter	g	1,17	
varav fruktos	g	0,08	
varav laktos	g	$\leq 0,04$	
Fiber	g	2,0	
Protein	g	6,0	
varav kasein/vassle	%	100/0	
Salt (Na x 2,5)	g	0,38	
Vatten	ml	80	
Osmolaritet	mosmol/l	345	
Osmolalitet	mosmol/kg H ₂ O	425	
Mineraler och spårämnen			
Natrium	mg/mmol	153/6,7	
Kalium	mg/mmol	223/5,7	
Klor	mg/mmol	137/3,9	
Kalcium	mg/mmol	85/2,1	
Magnesium	mg/mmol	30/1,2	
Fosfor	mg/mmol	73/2,4	
Järn	mg	2,0	
Zink	mg	1,5	
Koppar	μ g	200	
Mangan	mg	0,4	
Jod	μ g	20	
Fluor	mg	0,2	
Krom	μ g	10	
Molybden	μ g	15	
Selen	μ g	10	
Vitaminer och andra ämnen ^			
Vitamin A	μ g RE ^o	138	
varav β -karoten	μ g RE ^o	33	
Vitamin D ₃	μ g	2	
Vitamin E	mg α -TE ^{oo}	2,0	
Vitamin K ₁	μ g	10	
Vitamin B ₁	mg	0,2	
Vitamin B ₂	mg	0,26	
Niacin	mg/mg NE ^{ooo}	1,3/2,10	
Vitamin B ₆	mg	0,24	
Vitamin B ₁₂	μ g	0,4	
Pantotensyra	mg	0,7	
Biotin	μ g	7,5	
Folsyra	μ g	40,5	
Vitamin C	mg	10	
Kolin [^]	mg	55	
Energifördelning (E %)			
Fett	Kolhydrater	Fiber	Protein
30 E %	47 E %	3 E %	20 E %
<small>^o RE=retinolekvivalenter, ^{oo} α-TE=alfa-tokoferolekvivalenter, ^{ooo} NE=niacinekvivalenter</small>			
<small>Fettkälla: rapsolja, solrosolja, fiskolja. Proteinkälla: mjölk. Kolhydratkälla: maltodextrin. Fiberkälla: inulin, vetedextrin, cellulosa. Omega-3/omega-6 ratio: 1:2</small>			



Produktinformation

Livsmedel för speciella medicinska ändamål:

Näringsmässigt komplett sondnäring med fibrer, proteinrik (20 E%) och med måttligt energiinnehåll (1,2 kcal/ml). Med fiskolja. Laktosreducerad. Glutenfri. Till nutritionsbehandling av patienter med, eller med risk för, sjukdomsrelaterad undernäring, särskilt de med ökat proteinbehov och måttligt energibehov.

Dosering:

Fastställs av sjukvårdspersonal enligt patientens behov. Rekommenderad dosering för fullvärdig näring är ≥ 1000 ml (1200 kcal) per dygn.

Viktigt:

Ska användas under medicinsk övervakning. Tillförselshastigheten måste övervakas. Lämplig som enda näringskälla. Ej lämplig för barn under 3 år. Används med försiktighet till barn under 6 år. Ej lämplig för patienter med galaktosemi. Säkerställ tillräckligt vätskeintag. **Ej för parenteral (i.v.) användning.**

Förvaring och hantering:

Förvaras i rumstemperatur. Öppnad förpackning ska användas inom 24 timmar. Skakas väl före användning! Ska inte användas om påsen är skadad, har svällt eller innehåller klumpar. Ska inte blandas med läkemedel. Rekommenderad sondstorlek är ≥ 5 CH vid administrering med pump och ≥ 8 CH vid administrering med dropp.

Kontraindikationer:

Ska inte användas när enteral nutrition inte är tillåten, t.ex. vid akut gastrointestinal blödning, ileus och chock. Används med försiktighet vid svår organsvikt med försämrad metabolism och svåra former av malassimilation. Ej lämplig för patienter med medfödd oförmåga att metabolisera näringsämnen som finns i Fresubin 1200 Complete.

Ingredienser

Vatten, maltodextrin, mjölkprotein, vegetabiliska oljor (rapsolja, solrosolja), inulin (från cikoria), vetedextrin, kaliumcitrat, cellulosa, natriumcitrat, fiskolja, kalciumklorid, emulgeringsmedel (sojalecitin), kolinklorid, natriumklorid, kalciumfosfat, vitamin C, magnesiumoxid, surhetsreglerande medel (E 330), stabiliseringsmedel (E 452), järnpyrofosfat, zinksulfat, niacin, manganklorid, vitamin E, pantotensyra, vitamin B₁, kopparsulfat, natriumfluorid, vitamin B₂, vitamin B₆, vitamin A, β -karoten, folsyra, kromklorid, natriummolybdat, kaliumjodid, natriumselenit, biotin, vitamin K₁, vitamin D₃, vitamin B₁₂.

Beställning

I förpackning om 8x1000 ml,
Varunr. Tamro/Aptek 828252,
Artikelnr. Leverantör 7383231
Minsta beställningsmultipel Tamro/Aptek: 8x1000 ml



**FRESENIUS
KABI**

caring for life

Fresenius Kabi AB
Tel: 020-116 68 44
kundservice@fresenius-kabi.com
fresenius-kabi.se

Ordermottagning Tamro:
tel: 031-767 76 43, e-post: order@tamro.com
För produktinformation, vänligen kontakta
Fresenius Kabis medicinska information.