

Nutrison sondnäring

Näringsmässigt kompletta sondnäringar färdiga att använda
Flera varianter för att kunna anpassas till varje patients behov
Ett säkert och enkelt system för enteral nutrition



Nutrison Sondnärning

Nutrison är ett brett sortiment av kompletta sondnäringar som gör det möjligt att individuellt anpassa nutritionsbehandlingen för varje patient. De har en unik proteinsammansättning, finns både med och utan kostfiber samt i olika energinivåer. Samtliga sondnäringar är glutenfria och laktosreducerade förutom Nutrison Soya som är gluten- och laktosfri.

VID UPPSTART

Nutrison® Pre

Komplett sondnärning med lågt energiinnehåll. Avsedd att användas under en kortare period, t.ex vid uppstart av sondmatning när patienten haft lång tarmvila eller har känslig tarm.



Innehåller per 100 ml

- 50 kcal
- 2,0 g fett från raps- och solrosolja
- 6,2 g kolhydrat från maltodextrin (majs)
- 2,0 g protein från mjölkprotein

Vitaminer och spårämnen är tillsatta så att 1500 ml (750 kcal) tillgodoser dagsbehovet enligt RDA.

Finns i 1000 ml pack.

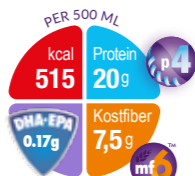
VID NORMALT NÄRINGSBEHOV

Nutrison® Multi Fibre & Nutrison®

Kompletta sondnäringar för patienter med normalt energi- och näringsbehov.

Nutrison Multi Fibre innehåller per 100 ml

- 103 kcal
- 3,9 g fett från raps-, solros- och fiskolja samt MCT-fett
- 12,3 g kolhydrat från maltodextrin (majs)
- 1,5 g kostfiber
- 4,0 g protein från vassle, kasein, ärt- och sojaprotein



Vitaminer och mineraler är tillsatta så att 1500 ml (1545 kcal) tillgodoser dagsbehovet enligt RDA.

Finns i 500 ml och 1000 ml pack.

Nutrison innehåller per 100 ml

- 100 kcal
- 3,9 g fett från raps-, solros- och fiskolja samt MCT-fett
- 12,3 g kolhydrat från maltodextrin (majs)
- 4,0 g protein från vassle, kasein, ärt- och sojaprotein



Vitaminer och mineraler är tillsatta så att 1500 ml (1500 kcal) tillgodoser dagsbehovet enligt RDA.

Finns i 500 ml och 1000 ml pack.



VID HÖGT NÄRINGSBEHOV

Nutrison® Energy Multi Fibre & Nutrison® Energy

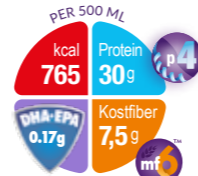
Kompletta sondnäringar för patienter med normalt energi- och näringsbehov.

Nutrison Energy Multi Fibre innehåller per 100 ml

- 153 kcal
- 5,8 g fett från raps-, solros- och fiskolja samt MCT-fett
- 18,4 g kolhydrat från maltodextrin (majs) samt glukossirap
- 1,5 g kostfiber
- 6,0 g protein från vassle, kasein, ärt- och sojaprotein

Vitaminer och mineraler är tillsatta så att 1000 ml (1530 kcal) tillgodoser dagsbehovet enligt RDA.

Finns i 500 ml

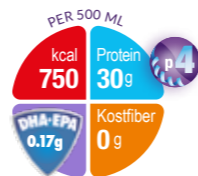


Nutrison Energy innehåller per 100 ml

- 150 kcal
- 5,8 g fett från raps-, solros- och fiskolja samt MCT-fett
- 18,3 g kolhydrat från maltodextrin (majs)
- 15,0 g protein från vassle, kasein, ärt- och sojaprotein

Vitaminer och mineraler är tillsatta så att 1000 ml (1500 kcal) tillgodoser dagsbehovet enligt RDA.

Finns i 500 ml och 1000 ml pack.



VID LÅGT NÄRINGSBEHOV

Nutrison® Low Energy Multi Fibre

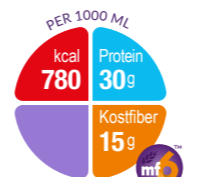
Komplett sondnärning för patienter som t ex är sängliggande, äldre, fysiskt handikappade eller har neurologiska sjukdomar och som har ett lägre energibehov än patienter som är rörliga.

Innehåller per 100 ml:

- 78 kcal
- 2,9 g fett från raps- och solrosolja
- 9,2 g kolhydrat från maltodextrin (majs)
- 1,5 g kostfiber
- 3,0 g protein från mjölkprotein

Vitaminer och mineraler är tillsatta så att 2000 ml (1560 kcal) tillgodoser dagsbehovet enligt RDA.

Finns i 1000 ml pack.



VID LÅGT NÄRINGSBEHOV

Nutrison® Complete 1000 Multi Fibre & Nutrison® Complete 1200 Multi Fibre

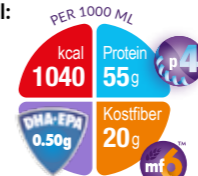
Nutrison Complete finns i två varianter: 1000 MF och 1200 MF. Dessa är avsedda för patienter med ett lågt energibehov, under 1500 kcal/dag. Nutrison Complete har en högre näringstäthet av proteiner, vitaminer, mineraler och spårämnen än standardsondnärning för att vara komplett vid 1040 resp 1240 kcal.

Nutrison Complete 1000 MF innehåller per 100 ml:

- 104 kcal
- 3,7 g fett från raps-, solros- och fiskolja samt MCT-fett
- 11,3 g kolhydrater från maltodextrin (majs)
- 2,0 g kostfiber
- 5,5 g protein från vassle, kasein, samt ärt- och sojaprotein

Vitaminer och mineraler är tillsatta så att 1000 ml (1040 kcal) tillgodoser dagsbehovet enligt RDA

Finns i 1000 ml pack.

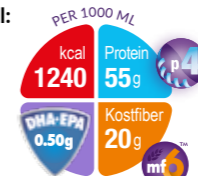


Nutrison Complete 1200 MF innehåller per 100 ml:

- 124 kcal
- 4,3 g fett från raps-, solros- och fiskolja samt MCT-fett
- 15,0 g kolhydrater från maltodextrin (majs)
- 2,0 g kostfiber
- 5,5 g protein från vassle, kasein, samt ärt- och sojaprotein

Vitaminer och mineraler är tillsatta så att 1000 ml (1240 kcal) tillgodoser dagsbehovet enligt RDA

Finns i 1000 ml pack.



VID MJÖLKPROTEINALLERGI

Nutrison® Soya

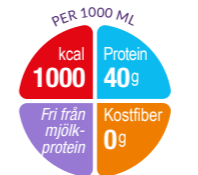
Komplett sondnärning för patienter med mjölkproteinallergi och normalt energi och näringsbehov.

Innehåller per 100 ml:

- 100 kcal
- 3,9 g fett från raps- och solrosolja
- 12,3 g kolhydrat från maltodextrin (majs)
- 4,0 g protein från sojaprotein

Vitaminer och mineraler är tillsatta så att 1500 ml (1500 kcal) tillgodoser dagsbehovet enligt RDA.

Finns i 1000 ml pack.



VID ÖKAT PROTEINBEHOV

Nutrison® Protein Plus Multi Fibre & Nutrison® Protein Plus

Kompletta sondnäringar för patienter med ökat protein- och energibehov eller med tillstånd av måttlig metabol stress.

Nutrison Protein Plus Multi Fibre innehåller per 100 ml:

- 128 kcal
- 4,9 g fett från raps-, solros-, fiskolja samt MCT-fett
- 14,1 g kolhydrat från maltodextrin (majs)
- 1,5 g kostfiber
- 6,3 g protein från vassle, kasein, ärt- och sojaprotein

Vitaminer och mineraler är tillsatta så att 1200 ml (1540 kcal) tillgodoser dagsbehovet enligt RDA.

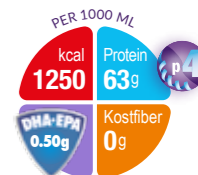
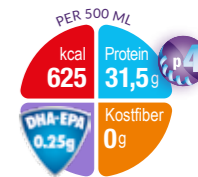
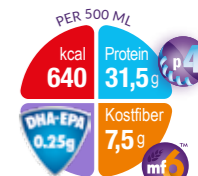
Finns i 500 ml och 1000 ml pack.

Nutrison Protein Plus innehåller per 100 ml:

- 125 kcal
- 4,9 g fett från raps-, solros-, fiskolja samt MCT-fett
- 14,2 g kolhydrat från maltodextrin (majs)
- 6,3 g protein från vassle, kasein, ärt- och sojaprotein

Vitaminer och mineraler är tillsatta så att 1200 ml (1500 kcal) tillgodoser dagsbehovet enligt RDA.

Finns i 500 ml och 1000 ml pack.



DOSERING

Enligt ordination.

FÖRVARING

Oöppnad förpackning förvaras i rumstemperatur. Bäst-före-datum anges på förpackningen som dag-mån-år. Öppnad förpackning förvaras i kylskåp högst 24 timmar.

REKOMMENDATIONER FÖR HANTERING

Nutrison sondnärning i Pack kopplat till aggregat är ett slutet system som inte behöver något luftintag för att fungera. Packsystemet har en hängtid på 24 timmar. Hängtiden är 24 timmar oavsett om matningen är kontinuerlig eller blir avbruten under förutsättning att aggregatet fortfarande sitter kvar i Packpåsen samt att hanteringen sker aseptiskt. Vid uppehåll i sondmatningen behöver Packpåsen inte förvaras i kylskåp under förutsättning att aggregatet är kopplat till Packpåsen. Låt inte Packpåsen stå i solsken, då hängtiden kan förkortas i värmen.

Näringsvärde per 100 ml		VID UPPSTART	VID NORMALT NÄRINGSBEHOV		VID HÖGT NÄRINGSBEHOV	
		NutrisonPre	Nutrison Multi Fibre	Nutrison	Nutrison Energy Multi Fibre	Nutrison Energy
Energi	kcal	50	103	100	153	150
	kJ	210	430	420	640	630
Fett	g	2,0 (35 E%)	3,9 (34 E%)	3,9 (35 E%)	5,8 (34 E%)	5,8 (35 E%)
- mättat	g	0,2	1,0	1,0	1,5	1,5
- varav MCT	g	-	0,6	0,6	0,9	0,9
- enkelomättat	g	1,2	2,2	2,2	3,3	3,3
- fleromättat	g	0,6	0,7	0,7	1,1	1,1
- linolsyra	g	0,46	0,48	0,48	0,73	0,73
- α -linolensyra	g	0,09	0,13	0,13	0,20	0,20
- DHA	mg	-	13,6	13,6	13,7	13,7
- EPA	mg	-	20,0	20,0	20,0	20,0
Förhållandet n6:n3 är		5:1	3:1	3:1	3:1	3:1
Kolhydrat	g	6,2 (49 E%)	12,3 (47 E%)	12,3 (49 E%)	18,4 (48 E%)	18,3 (49 E%)
- varav sockerarter	g	0,5	0,8	0,7	2,4	1,1
- därav laktos	g	<0,025	<0,025	<0,025	<0,025	<0,025
Kostfiber	g	- (-)	1,5 (3 E%)	<0,1 (0 E%)	1,5 (2 E%)	<0,1 (0 E%)
- lösliga	g	-	0,7	-	1,2	-
- olösliga	g	-	0,8	-	0,3	-
Protein	g	2,0 (16 E%)	4,0 (16 E%)	4,0 (16 E%)	6,0 (16 E%)	6,0 (16 E%)
Salt	g	0,12	0,25	0,25	0,33	0,34
Mineraler						
Natrium	mg (mmol)	50 (2,2)	100 (4,3)	100 (4,3)	134 (5,8)	134 (5,8)
Kalium	mg (mmol)	75 (1,9)	150 (3,8)	150 (3,8)	201 (5,1)	201 (5,1)
Klorid	mg (mmol)	63 (1,8)	125 (3,5)	125 (3,5)	100 (2,8)	100 (2,8)
Kalcium	mg (mmol)	40 (1,0)	80 (2,0)	80 (2,0)	84 (2,1)	108 (2,7)
Fosfor	mg (mmol)	36 (1,2)	72 (2,3)	72 (2,3)	84 (2,7)	108 (3,5)
Magnesium	mg (mmol)	23 (0,9)	23 (0,9)	23 (0,9)	30 (1,2)	34 (1,4)
Järn	mg	1,6	1,6	1,6	2,4	2,4
Zink	mg	1,2	1,2	1,2	1,8	1,8
Koppar	mg	0,18	0,18	0,18	0,27	0,27
Mangan	mg	0,33	0,33	0,33	0,50	0,50
Fluor	mg	0,10	0,10	0,10	0,15	0,15
Molybden	µg	10	10	10	15	15
Selen	µg	5,7	5,7	5,7	8,6	8,6
Krom	µg	6,7	6,7	6,7	10	10
Jod	µg	13	13	13	20	20
Vitaminer						
Vitamin A	µg RE	82	82	82	123	123
Vitamin D3	µg	0,70	1,0	1,0	1,5	1,5
Vitamin E	mg a-TE	1,3	1,3	1,3	1,9	1,9
Vitamin K	µg	5,3	5,3	5,3	8,0	8,0
Tiamin	mg	0,15	0,15	0,15	0,23	0,23
Riboflavin	mg	0,16	0,16	0,16	0,24	0,24
Niacin	mg NE	1,8	1,8	1,8	2,7	2,7
Pantotensyra	mg	0,53	0,53	0,53	0,80	0,80
Vitamin B ₆	mg	0,17	0,17	0,17	0,26	0,26
Folsyra	µg	27	27	27	40	40
Vitamin B ₁₂	µg	0,21	0,21	0,21	0,32	0,32
Biotin	µg	4,0	4,0	4,0	6,0	6,0
Vitamin C	mg	10	10	10	15	15
Övriga näringsämnen						
Karotenoider	mg	0,20	0,20	0,20	0,30	0,30
Kolin	mg	37	37	37	55	55
Vatten	g	92	83	85	76	78
Osmolaritet	mOsmol/l	140	250	255	390	360
Osmolalitet	mOsmol/kg H2O	150	300	305	500	460
pH		6,7	6,8	7,0	6,9	6,8

Näringsvärde per 100 ml		VID LÅGT ENERGIBEHOV			VID ÖKAT PROTEINBEHOV		VID MJÖLK-PROTEINAL- LERGI
		Nutrison Complete 1000 MF	Nutrison Complete 1200 MF	Nutrison Low Energy Multi Fibre	Nutrison Protein Plus Multi Fibre	Nutrison Protein Plus	Nutrison Soya
Energi	kcal	104	124	78	128	125	100
	kJ	440	525	325	535	525	420
Fett	g	3,7 (32 E%)	4,3 (31 E%)	2,9 (34 E%)	4,9 (34 E%)	4,9 (35 E%)	3,9 (35 E%)
- mättat	g	1,0	1,1	0,3	1,3	1,3	0,4
- varav MCT	g	0,5	0,6	-	0,8	0,7	-
- enkelomättat	g	2,0	2,3	1,7	2,7	2,7	2,3
- fleromättat	g	0,7	0,8	0,9	0,9	0,9	1,2
- linolsyra	g	0,47	0,55	0,69	0,60	0,60	0,94
- α -linolensyra	g	0,12	0,14	0,13	0,16	0,16	0,18
- DHA	mg	20,3	20,3	-	20,4	20,4	-
- EPA	mg	30,0	30,0	-	30,0	30,0	-
Förhållandet n6:n3 är		2,6:1	2,7:1	5:1	3:1	3:1	5:1
Kolhydrat	g	11,3 (43 E%)	15,0 (48 E%)	9,2 (47 E%)	14,1 (44 E%)	14,2 (45 E%)	12,3 (49 E%)
- varav sockerarter	g	0,8	1,0	0,7	1,0	0,9	1,0
- därav laktos	g	<0,025	<0,025	<0,025	<0,025	<0,025	<0,006
Kostfiber	g	2,0 (4 E%)	2,0 (3 E%)	1,5 (4 E%)	1,5 (2 E%)	<0,1 (0 E%)	- (-)
- lösliga	g	1,6	1,6	0,7	1,2	-	-
- olösliga	g	0,4	0,4	0,8	0,3	-	-
Protein	g	5,5 (21 E%)	5,5 (18 E%)	3,0 (15 E%)	6,3 (20 E%)	6,3 (20 E%)	4,0 (16 E%)
Salt	g	0,38	0,38	0,19	0,28	0,28	0,25
Mineraler							
Natrium	mg (mmol)	150 (6,5)	150 (6,5)	75 (3,3)	111 (4,8)	111 (4,8)	100 (4,3)
Kalium	mg (mmol)	225 (5,8)	225 (5,8)	113 (2,9)	168 (4,3)	168 (4,3)	150 (3,8)
Klorid	mg (mmol)	145 (4,1)	145 (4,1)	94 (2,7)	80 (2,3)	80 (2,3)	125 (3,5)
Kalcium	mg (mmol)	120 (3,0)	120 (3,0)	60 (1,5)	90 (2,2)	90 (2,2)	80 (2,0)
Fosfor	mg (mmol)	96 (3,1)	96 (3,1)	54 (1,7)	90 (2,9)	90 (2,9)	72 (2,3)
Magnesium	mg (mmol)	27 (1,1)	27 (1,1)	17 (0,7)	28 (1,2)	28 (1,2)	23 (0,9)
Järn	mg	2,4	2,4	1,2	2,0	2,0	1,6
Zink	mg	1,8	1,8	0,90	1,5	1,5	1,2
Koppar	mg	0,27	0,27	0,14	0,23	0,23	0,18
Mangan	mg	0,50	0,50	0,25	0,41	0,41	0,33
Fluor	mg	0,15	0,15	0,08	0,13	0,13	0,10
Molybden	µg	15	15	7,5	13	13	10
Selen	µg	8,5	8,5	4,3	7,1	7,1	5,7
Krom	µg	10	10	5,0	8,3	8,3	6,7
Jod	µg	20	20	10	17	17	13
Vitaminer							
Vitamin A	µg RE	123	123	61	102	102	82
Vitamin D3	µg	2,0	2,0	0,53	1,7	1,7	0,70
Vitamin E	mg a-TE	1,9	1,9	0,94	1,6	1,6	1,3
Vitamin K	µg	8,0	8,0	4,0	6,6	6,6	5,3
Tiamin	mg	0,23	0,23	0,11	0,19	0,19	0,15
Riboflavin	mg	0,24	0,24	0,12	0,20	0,20	0,16
Niacin	mg NE	2,7	2,7	1,4	2,3	2,3	1,8
Pantotensyra	mg	0,80	0,80	0,40	0,66	0,66	0,53
Vitamin B ₆	mg	0,26	0,26	0,13	0,21	0,21	0,17
Folsyra	µg	40	40	20	33	33	27
Vitamin B ₁₂	µg	0,32	0,32	0,16	0,26	0,26	0,21
Biotin	µg	6,0	6,0	3,0	5,0	5,0	4,0
Vitamin C	mg	15	15	7,5	13	13	10
Övriga näringsämnen							
Karotenoider	mg	0,30	0,30	0,15	0,25	0,25	0,20
Kolin	mg	55	55	28	46	46	37
Vatten	g	82	80	88	80	81	85
Osmolaritet	mOsmol/l	325	345	195	285	275	250
Osmolalitet	mOsmol/kg H2O	390	440	220	360	340	295
pH		7,1	7,4	6,5	6,9	6,9	7,2

Ingredienser

Nutrison® Pre

Vatten, maltodextrin, vegetabiliskt fett (raps- och solrosolja), **mjölk**protein (kasein), trikaliumcitrat, surhetsreglerande medel (citronsyra), magnesiumklorid, trinatriumcitrat, emulgeringsmedel (**soja**lecitin), kaliumdivätefosfat, kolinklorid, karotenoidblandning (innehåller **soja**)(b-karoten, lutein, lykopen), kalciumhydroxid, natrium-L-askorbat, magnesiumhydroxid, järnlaktat, zinksulfat, nikotinamid, retinylacetat, DL-a-tokoferylacetat, kopparglukonat, mangansulfat, kalcium-D-pantotenat, D-biotin, kolekalciferol, pteroylmognoglutaminsyra, tiaminhydroklorid, pyridoxinhydroklorid, cyanokobalamin, riboflavin, natriumfluorid, kaliumjodid

Nutrison® Multi Fibre & Nutrison®

Vatten, maltodextrin, vegetabiliskt fett (raps- och solrosolja, MCT-olja (kokosolja, palmkärnolja)), glutenfri kostfibermix* (**soja**polysackarider, resistent stärkelse, inulin, gummi arabicum, cellulosa, oligofruktos), vassleprotein (från **mjölk**), rismjöl***, **mjölk**proteinkaseinat, ärtprotein, **soja**protein, emulgeringsmedel (**soja**lecitin), surhetsreglerande medel (citronsyra), natriumklorid, **fisk**olja, kaliumhydroxid, trikaliumfosfat, dikaliumvätefosfat, kaliumcitrat, karotenoidblandning (innehåller **soja**) (b-karoten, lutein, lykopen), kalciumhydroxid, kaliumklorid, kolinklorid, magnesiumhydroxid,-natrium-L-askorbat, magnesiumvätefosfat, järnlaktat, zinksulfat, nikotinamid, retinylacetat, DL-a-tokoferylacetat, kopparglukonat, mangansulfat, natriumselenit, kalcium-D-pantotenat, kromklorid, kolekalciferol, D-biotin, tiaminhydroklorid, pteroylmonoglutaminsyra, pyridoxinhydroklorid, ribloflavin, kaliumjodid, natriumfluorid, natriummolybdat, fytomenadion, cyanokobalamin.

* Gäller Nutrison Multi Fibre

** Gäller Nutrison

Nutrison® Energy Multi Fibre & Nutrison® Energy

Vatten, maltodextrin, vegetabiliskt fett (raps- och solrosolja, MCTolja (kokosolja, palmkärnolja)), glukossirap*, vassleprotein (från **mjölk**), **mjölk**proteinkaseinat, glutenfri kostfibermix* (inulin, oligofruktos, gummi arabicum, **soja**polysackarider, cellulosa, resistent stärkelse), ärtprotein, **soja**protein, emulgeringsmedel (**soja**lecitin), magnesiumvätefosfat, kaliumcitrat, natriumcitrat, kalciumkarbonat, **fisk**olja, kaliumklorid, kaliumhydroxid, trikaliumfosfat**, karotenoidblandning (innehåller **soja**)(b-karoten, lutein, lykopen), kolinklorid, natriumklorid, natrium-L-askorbat, magnesiumkarbonat*, järnlaktat, zinksulfat, nikotinamid, DL-a-tokoferylacetat, retinylacetat, kopparglukonat, mangansulfat, natriumselenit, kalcium-D-pantotenat, kromklorid, D-biotin, kolekalciferol, tiaminhydroklorid, pteroylmonoglutaminsyra, pyridoxinhydroklorid, ribloflavin, kaliumjodid, natriumfluorid, natriummolybdat, fytomenadion, cyanokobalamin.

* Gäller Nutrison Energy Multi Fibre

** Gäller Nutrison Energy

Nutrison® Complete 1000 MF

Nutrison® Complete 1200 MF

Vatten, maltodextrin, vegetabiliskt fett (raps- och solrosolja, MCT-olja (kokosolja, palmkärnolja)), vassleprotein (från **mjölk**), glutenfri kostfibermix (inulin, oligofruktos, gummi arabicum, **soja**polysackarider, cellulosa, resistent stärkelse), **mjölk**proteinkaseinat, ärtprotein, **soja**protein, kaliumcitrat, natriumklorid, emulgeringsmedel (**soja**lecitin), **fisk**olja, magnesiumvätefosfat, kalciumkarbonat, trikaliumfosfat, kaliumhydroxid, karotenoidblandning (innehåller **soja**)(b-karoten, lutein, lykopen), kolinklorid, natrium-L-askorbat, natriumcitrat, järnlaktat, zinksulfat, nikotinamid, DL-a-tokoferylacetat, retinylacetat, kopparglukonat, mangansulfat, natriumselenit, kalcium-D-pantotenat, kromklorid, kolekalciferol, tiaminhydroklorid, D-biotin, pteroylmonoglutaminsyra, pyridoxinhydroklorid, riboflavin, kaliumjodid, natriumfluorid, natriummolybdat, fytomenadion, cyanokobalamin.

Nutrison® Low Energy Multi Fibre

Vatten, maltodextrin, **mjölk**protein (natriumkaseinat), vegetabiliskt fett (raps- och solrosolja), glutenfri kostfibermix (**soja**polysackarider, resistent stärkelse, inulin, gummi arabicum, cellulosa, oligofruktos), emulgeringsmedel (**soja**lecitin), dikaliumvätefosfat, magnesiumklorid, trikaliumcitrat, trinatriumcitrat, surhetsreglerande medel (citronsyra), kalciumklorid, kalciumhydroxid, kolinklorid, karotenoidblandning (innehåller **soja**)(b-karotein, lutein, lykopen) natrium-L-askorbat, kaliumhydroxid, järnlaktat, zinksulfat, nikotinamid, retinylacetat, DL-a-tokoferylacetat, kopparglukonat, mangansulfat, kalcium-D-pantotenat, D-biotin, kolekalciferol, tiaminhydroklorid, pyridoxinhydroklorid, pteroylmonoglutaminsyra, cyanokobalamin, riboflavin, natriumfluorid, kaliumjodid, natriumselenit fytomenadion, kromklorid, natriummolybdat.

Nutrison® Protein Plus Multi Fibre & Nutrison® Protein Plus

Vatten, maltodextrin, vegetabiliskt fett (solros- och rapsolja, MCT-olja (kokosolja, palmkärnolja)), vassleprotein (från **mjölk**), **mjölk**proteinkaseinat, glutenfri kostfibermix* (inulin, oligofruktos, gummi arabicum, **soja**polysackarider, cellulosa, resistent stärkelse), ärtprotein, **soja**protein, kaliumcitrat, **fisk**olja, emulgeringsmedel (**soja**lecitin), magnesiumvätefosfat, kalciumkarbonat, kaliumhydroxid, karotenoidblandning (innehåller **soja**) (b-karoten, lutein, lykopen), natriumklorid, kolinklorid, natriumcitrat, trikaliumfosfat**, kaliumklorid, natrium-L-askorbat, dikaliumvätefosfat*, magnesiumkarbonat**, järnlaktat, zinksulfat, nikotinamid, retinylacetat, DL-a-tokoferylacetat, kopparglukonat, mangansulfat, natriumselenit, kalcium-D-pantotenat, kolekalciferol, kromklorid, tiaminhydroklorid D-biotin, pteroylmonoglutaminsyra, pyridoxinhydroklorid, riboflavin, kaliumjodid, natriumfluorid, natriummolybdat, fytomenadion, cyanokobalamin.

* Gäller Nutrison Protein Plus Multi Fibre

** Gäller Nutrison Protein Plus

Nutrison® Soya

Vatten, maltodextrin, **soja**proteinisolat, vegetabiliskt fett (raps- och solrosolja), emulgeringsmedel (**soja**lecitin), surhetsreglerande medel (citronsyra), natriumklorid, kaliumklorid, dikaliumvätefosfat, trikaliumcitrat, trikaliumdicitrat, kalciumkarbonat, kaliumhydroxid, magnesiumvätefosfat, kolinklorid, karotenoidblandning (innehåller **soja**)(b-karoten, lutein, lykopen), kalciumhydroxid, magnesiumhydroxid, natrium-L-askorbat, trinatriumcitrat, järnlaktat, zinksulfat, nikotinamid, retinylacetat, DL-atokoferylacetat, mangansulfat, kopparglukonat, kalcium-Dpantotenat, kromklorid, D-biotin, kolekalciferol, folsyra, tiaminhydroklorid, pyridoxinhydroklorid, cyanokobalamin, riboflavin, natriumselenit, natriumfluorid, kaliumjodid, fytomenadion, natriummolybdat.



Kostfiberblandningen mf6 – som när du äter vanlig mat

Nutrison sondnäringar med kostfiber innehåller mf6 – en patenterad kostfiberblandning med 6 olika kostfiber som liknar den fibersammansättning som finns i vanlig mat. mf6 innehåller en blandning av både lösliga och olösliga kostfiber som visat sig reducera förekomsten av diarré samt förebygga och behandla förstoppning.¹⁻³ mf6 innehåller prebiotika FOS och inulin som är gynnsamt för en god bakterieflora i tarmen.⁴⁻⁵

Referenser:

1. Elia M et al. Systematic review and meta-analysis: the clinical and physiological effects of fibrecontaining enteral formulae. *Aliment Pharmacol Ther* 2008;27:120–45.
2. Wierdsma NJ et al (Comparison of two tube feeding formulas enriched with guar gum or mixed dietary fibres). *Ned Tijdschr Diëtisten* 2001; 56: 243-247.
3. Trier, E. et al. Effects of a Multifibre supplemented paediatric enteral feed on gastrointestinal function. *J. Pediatr Gastroenterol Nutr* 1999; 28: 595.
4. Wang and Gibson GR. Effects of the in vitro fermentation of oligofruucose and inulin by bacteria growing in the human large intestine. *J Appl Bacteriol.* 1993 Oct;75(4):373-80
5. Gibson GR. Fibre and effects on prebiotics (the prebiotic concept). *Clin Nutr Suppl* 2004;(1):25-31.



P4 – Nutricias unika protein-sammansättning

P4 – Nutricias unika proteinsammansättning P4 består av fyra proteinkällor (vassleprotein, ärtprotein, sojaprotein och kasein) för en balanserad aminosyraprofil. Proteinsammansättningen P4 ger en snabbare magsäckstömning än kaseindominerande sondnäringar.⁶⁻⁷ En långsam magsäckstömning är den vanligaste gastrointestinala komplikationen, vilket ökar risken för illamående, uppstötningar, kräkningar och reflux. Tillsammans med proteinsammansättningen P4 har även fiskolja tillsatts för att säkerställa intaget av DHA och EPA.

Referenser:

6. Abrahamse E et al. Gastric non-coagulation of enteral tube feed yields faster gastric emptying of protein in a dynamic in vitro model. *PP239, Clin Nutr Suppl* 2012;7(1):119.
7. Kuyumcu S, et al. A non-coagulating enteral formula can empty faster from the stomach: A double-blind randomized cross-over trial using magnetic resonance imaging. *J Parenter Enteral Nutr* 2015; 39(5):544-51.



Produkt	Best nr	Antal/förp
Nutrison Pre	25 82 51	8 Pack à 1000 ml
Nutrison Multi Fibre	69 11 15	12 Pack à 500 ml
Nutrison Multi Fibre	25 83 01	8 Pack à 1000 ml
Nutrison	69 11 17	12 Pack à 500 ml
Nutrison	25 82 69	8 Pack à 1000 ml
Nutrison Energy Multi Fibre	69 11 19	12 Pack à 500 ml
Nutrison Energy	69 11 20	12 Pack à 500 ml
Nutrison Energy	25 82 93	8 Pack à 1000 ml
Nutrison Complete 1000 MF	20 85 60	8 Pack à 1000 ml
Nutrison Complete 1200 MF	20 85 62	8 Pack à 1000 ml
Nutrison Low Energy Multi Fibre	20 04 79	8 Pack à 1000 ml
Nutrison Protein Plus Multi Fibre	69 11 25	12 Pack à 500 ml
Nutrison Protein Plus Multi Fibre	90 02 94	8 Pack à 1000 ml
Nutrison Protein Plus	69 11 27	12 Pack à 500 ml
Nutrison Protein Plus	90 02 92	8 Pack à 1000 ml
Nutrison Soya	26 29 56	8 Pack à 1000 ml

BESTÄLLNING

Nutrison Sondnäringar kan köpas på apotek. Vårdenheter kan beställa direkt via; telefon: 08-24 15 30
webshop: www.nutricia.se/order
e-post: order.amnse@nutricia.com

Nutricias sondnäringar finns även i andra varianter som är anpassade efter speciella behov.

Sondnäring vid malabsorptionstillstånd

- Nutrison Advanced Peptisorb

Sondnäringar för diabetespatienter

- Nutrison Advanced Diason
- Nutrison Advanced Diason Low Energy

Sondnäring vid trycksår

- Nutrison Advanced Cubison

Information om dessa produkter finns på separat produktfaktablad eller i vår sortimentsguide.

Informationen finns även på vår hemsida, www.nutricia.se