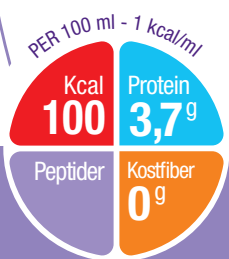


# Nutrison advanced Peptisorb Powder

Näringsmässigt komplett sondnäring i pulverform baserad på hydrolyserad vassle. Lågt fettinnehåll varav 50% består av MCT.



# Nutrison advanced Peptisorb Powder

Nutrison advanced Peptisorb Powder är en komplett sondnäring i pulverform baserad på hydrolyserad vassle och MCT-fett. Nutrison advanced Peptisorb Powder är lämplig vid maldigestion och malabsorption samt vid toleransproblem av sondmat. Används även vid tex pankreatit, kort tarm, cystisk fibros, inflammatorisk tarm-sjukdom, fistlar och strålskadad tarm. Gluten- och fiberfri.

## Nutrison advanced Peptisorb Powder innehåller per 100 ml färdig lösning (1 kcal/ml)

- 100 kcal
- 1,7 g fett från MCT- och sojaolja (15 E%)
- 17,7 g kolhydrat från maltodextrin (70 E%)
- 3,7 g protein från hydrolyserat vassleprotein (15 E%)

Vitaminer och mineraler är tillsatta så att 1500 ml (1500 kcal) tillgodoser dagsbehovet enligt RDA.

## Användning

Nutrison advanced Peptisorb Powder är en peptidbaserad, näringsmässigt komplett sondnäring i pulverform och kan användas som enda näringskälla. Ej lämplig för barn under 1 år. Används med försiktighet till barn mellan 1-6 år.

## Dosering

Doseringen är individuell och görs i samråd med dietist eller läkare. En påse (125 g pulver) utspädd i 500 ml vatten ger 1 kcal/ml.

## Tillredning

1. Håll innehållet av en portionspåse i 100 ml kallt vatten.
2. Rör om tills pulvret är helt upplöst.
3. Tillsätt under omrörning mer vatten till en slutvolym på 500 ml

Vid aseptisk hantering är hängtiden för tillredd näring 4 timmar i rumstemperatur.

## Förvaring

Öppnad förpackning förvaras torrt, ej över normal rumstemperatur (ej i kylskåp). Öppnad påse förbrukas inom 24 timmar. Bäst före-datum anges på förpackningen som dag-månad-år.

## Ingredienser

Maltodextrin, hydrolyserat vassleprotein koncentrat (från mjölk), vegetabiliskt fett (MCT-fett (kokosolja, palmkärnolja), sojaolja), dikaliumvätefosfat, trinatriumcitrat, trikalciumfosfat, natriumklorid, magnesiumklorid, trikaliumcitrat, kolinklorid, emulgeringsmedel (mono- och diglyceridens citronsyraestrar), L-askorbinsyra, taurin, järnsulfat, aromämne, zinksulfat, DL- $\alpha$ -tokoferol, mangansulfat, retinylacetat, kopparsulfat, nikotinamid, kalcium-D-pantotenat, kolekalciferol, natriumfluorid, tiaminhydroklorid, pyridoxinhydroklorid, karotenoider (innehåller soja) (karotenblandning, lykopen, lutein), riboflavin, folsyra, kromklorid, kaliumjodid, natriumselenit, D-biotin, fytomenadion.

## Beställning

Nutrison advanced Peptisorb Powder kan köpas på apotek. Vårdenheter kan beställa direkt via telefon: 08-24 15 30, fax: 019-76 62 330, e-post: order.amnse@nutricia.com eller webshop: www.nutricia.se/order

## Näringsvärde

		per 100 g pulver	per 100 ml färdig lösning
<b>Energi</b>	kcal	402	100
	kJ	1700	425
<b>Fett (15 E%)</b>	g	6,7	1,7
- MCT	g	3,2	0,8
- mättat	g	4,0	1,0
- enkelomättat	g	0,8	0,2
- fleromättat	g	1,9	0,5
- linolsyra	g	1,6	0,4
- $\alpha$ -linolensyra	g	0,2	0,05
Förhållandet n6:n3		8:1	8:1
<b>Kolhydrat (70 E%)</b>	g	71,0	17,7
- varav sockerarter	g	5,9	1,5
- därav laktos	g	0,5	0,1
<b>Kostfiber (0 E%)</b>	g	-	-
<b>Protein (15 E%)</b>	g	14,7	3,7
<b>Salt</b>	g	1,01	0,25
<b>Mineraler</b>			
Natrium	mg	402	100
Kalium	mg	603	150
Klorid	mg	503	125
Kalcium	mg	322	80
Fosfor	mg	267	66
Magnesium	mg	84	21
Järn	mg	6,4	1,6
Zink	mg	4,8	1,2
Koppar	mg	0,72	0,18
Mangan	mg	1,33	0,33
Fluor	mg	0,40	0,10
Molybden	$\mu$ g	33	8,2
Selen	$\mu$ g	23	5,7
Krom	$\mu$ g	27	6,7
Jod	$\mu$ g	54	13
<b>Vitaminer</b>			
Vitamin A	$\mu$ g-RE	329	82
Vitamin D	$\mu$ g	2,8	0,7
Vitamin E	mg $\alpha$ -TE	5,0	1,3
Vitamin K	$\mu$ g	21	5,3
Tiamin	mg	0,60	0,15
Riboflavin	mg	0,64	0,16
Niacin	mg NE	7,3	1,8
Pantotensyra	mg	2,1	0,53
Vitamin B <sub>6</sub>	mg	0,68	0,17
Folsyra	$\mu$ g	107	27
Vitamin B <sub>12</sub>	$\mu$ g	1,4	0,35
Biotin	$\mu$ g	16	4,0
Vitamin C	mg	40	10
<b>Övriga näringsämnen</b>			
Karotenoider	mg	0,79	0,20
Kolin	mg	148	37
Taurin	mg	40	10
Osmolaritet	mOsm/l		470
Osmolalitet	mOsm/kg H <sub>2</sub> O		560
pH			6,4

Produkt	Best. nr	Antal/Förp
Nutrison advanced Peptisorb Powder	20 04 39	4 påsar à 125 g = 0,5 kg