

NUTRINI & NUTRINIMAX

Alla Nutrini, Nutrini Peptisorb och NutriniMax-produkter är glutenfria och laktosreducerade.

Nutrini och NutriniMax är näringsmässigt kompletta och tillväxtanpassade barnsond-näringar. Finns med fiberblandning mf6 samt fiberfria.

Sondnäringarna innehåller vassleprotein och de långkedjiga fettsyrorna dokosa-hexaensyra (DHA) och eikosapentaensyra (EPA).

Nutrini Peptisorb och Nutrini Peptisorb Energy innehåller 100% extensivt hydrolyserat vassleprotein.

Nutrini är anpassad för barn i åldern 1–6 år eller med en kroppsvikt på 8–20 kg.

NutriniMax är anpassad för barn i åldern 7–12 år eller med en kroppsvikt på 21–45 kg.

Nutrini och Nutrinimax är livsmedel för speciella medicinska ändamål för kostbehandling av sjukdomsrelaterad malnutrition och vid dålig tillväxt. För patienter i behov av enteral nutrition.



Användning

Kontrollera sondnäringen innan användning. Omskakas väl. Tillför inte läkemedel till sondnäringen. Används rumstempererad.

Dosering

Doseringen är individuell och görs i samråd med dietist eller barnläkare.

Viktigt

Nutrini och NutriMax är ett livsmedel för speciella medicinska ändamål och skall användas under medicinsk övervakning. Endast för enteral användning. Skall ej användas parenteralt. NutriMax är lämplig som enda näringskälla för barn mellan 1–6 år (8–20 kg). NutriMax är lämplig som enda näringskälla för barn mellan 7–12 år (21–45 kg).

Kontraindikationer

Ej lämpliga för spädbarn och för patienter med galaktosemi.

Hållbarhet och förvaring

Öppnad förpackning förvaras i rumstemperatur, ej i direkt solljus. När flaskan är kopplad till sondnäringssystemet (aseptiskt hanterat, slutet system) har produkten en hängtid på max 24 timmar. Om flaskan har öppnats (använts som ett öppet system) har flaskan en hängtid på max 8 timmar. När den är öppnad, stäng flaskan och förvara i kylskåp max 24 timmar. Bäst före datum anges på förpackningen som dag-månad-år. NutriMax och NutriMax är förskrivningsbar på livsmedelsanvisning för barn under 16 år. Nutricias barnsondnärings är halal-certifierade, med undantag för NutriMax Peptisorb 1 kcal.

Förpackning

Vår nya förpackning har en bättre användbarhet, säkerhet samt är bättre för miljön. Flaskan källsorteras som mjukplast.

Nutricias multifiberblandning

Vissa av Nutricias sondnärings innehåller mf6 – en patenterad kostfiberblandning med 3 lösliga och 3 olösliga fiber som liknar den fibersammansättning som finns i vanlig mat. Dessa fiber kan förebygga och behandla diarré och förstoppning.¹⁻³ mf6 innehåller prebiotika FOS och inulin som är gynnsamt för en god bakterieflora i tarmen.⁴⁻⁵



Lösliga fiber

Frukto-oligosackarider (FOS)
Inulin
Gummi arabicum

Olösliga fiber

Sojapolysackarider
Resistent stärkelse
Cellulosa

Beställning

Nutrini och NutriMax kan köpas på apotek. Vårdenheter kan beställa direkt från vår webshop: nutricia.se/order, e-post: order.amnse@nutricia.com eller telefon: 08-24 15 30.

Produkt	Förp.	Best.nr
Nutrini Low Energy Multi Fibre	12 flaskor à 500 ml	69 11 32
Nutrini Multi Fibre	12 flaskor à 500 ml	69 11 33
Nutrini Multi Fibre	24 flaskor à 200 ml	69 10 76
Nutrini Energy Multi Fibre	12 flaskor à 500 ml	69 11 34
Nutrini	12 flaskor à 500 ml	69 11 35
Nutrini	24 flaskor à 200 ml	69 10 75
Nutrini Peptisorb	12 flaskor à 500 ml	69 11 36
Nutrini Peptisorb Energy	12 flaskor à 500 ml	69 11 41
Nutrini Energy	12 flaskor à 500 ml	69 11 37
Nutrini Energy	24 flaskor à 200 ml	69 10 37
NutriMax Multi Fibre	12 flaskor à 500 ml	69 11 38
NutriMax	12 flaskor à 500 ml	69 11 39
NutriMax Energy Multi Fibre	12 flaskor à 500 ml	69 11 40

Nutrini

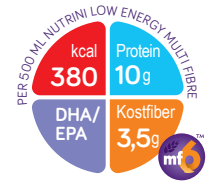
FÖR YNGRE BARN 1–6 ÅR (8-20 KG)

Nutrini Low Energy Multi Fibre

Komplett näring för barn med lågt energibehov. Innehåller fiber.

INNEHÅLLER PER 100 ML

- 76 kcal
- 3,3 g fett från raps-, solros- och fiskolja
- 9,3 g kolhydrat från maltodextrin (majs)
- 0,7 g kostfiber
- 2,0 g protein varav 60% vassle och 40% kasein



Nutrini och Nutri Multi Fibre

Kompleta näringar för barn med normalt energibehov. Nutri Multi Fibre innehåller fiber.

INNEHÅLLER PER 100 ML

- 100 kcal Nutri/101 kcal Nutri Multi Fibre
- 4,4 g fett från raps-, solros- och fiskolja
- 12,5 g kolhydrat från maltodextrin (majs)
- 0,8 g kostfiber – Endast Nutri Multi Fibre
- 2,5 g protein varav 60% vassle, 40% kasein



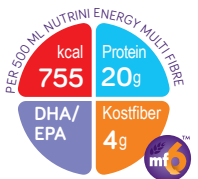
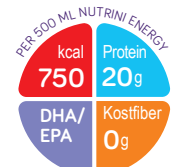
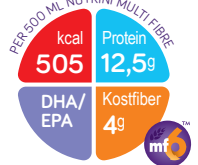
Nutrini Energy och

Nutrini Energy Multi Fibre

Kompleta näringar för barn med ökat energibehov eller vätskerestriktion. Nutri Energy Multi Fibre innehåller fiber.

INNEHÅLLER PER 100 ML

- 150 kcal Nutri Energy /151 kcal Nutri Energy Multi Fibre
- 6,7 g fett från raps-, solros- och fiskolja
- 18,5 g kolhydrat från maltodextrin (majs)
- 0,8 g kostfiber – Endast Nutri Energy MF
- 4,0 g protein varav 40% vassle, 60% kasein



Ingredienser

Nutrini Low Energy Multi Fibre, Nutri Multi Fibre, Nutri, Nutri Energy Multi Fibre och Nutri Energy

Vatten, maltodextrin, vegetabiliska oljor (rapsolja, solrosolja), vassleprotein-koncentrat (från **komjolk**), fiber^A (sojapolysackarider, resistent stärkelse, inulin, gummi arabicum, cellulosa, oligofruktos), natriumkaseinat (från **komjolk**), surhetsreglerande medel (citronsyra), dikaliumvätefosfat, emulgeringsmedel (sojalecitin), fiskolja, natriumklorid, trikaliumfosfat^B, kaliumklorid^B, kaliumcitrat^B, kalciumhydroxid, kaliumhydroxid, natrium-L-askorbat, karotenoider (innehåller **soja**)(β -karoten, lutein, lykopenoleoresin från tomat), kolinklorid, magnesiumhydroxid, natriumcitrat^C, taurin, järnalkat, zinksulfat, L-karnitin, nikotinamid, retinylacetat, kopparglukonat, DL- α -koferylacetat, kolekalciferol, D-biotin, natriumselenit, mangansulfat, kalcium-D-pantotenat, tiamin-hydroklorid, riboflavin, pyridoxinhydroklorid, kaliumjodid, natriumfluorid, cyanokobalamin, kromklorid, pteroylmonoglutaminsyra, natriummolybdat, fytomenadion.

A) Avser Nutri Low Energy Multi Fibre, Nutri Multi Fibre och Nutri Energy Multi Fibre

B) Ej i Nutri Low Energy Multi Fibre

C) Avser Nutri Low Energy Multi Fibre

Den inbördes ordningen i ingredienslistan skiljer sig något mellan produkterna.

Referenser:

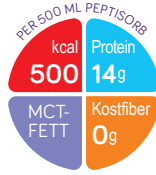
1. Elia M, et al. Systematic review and meta-analysis: the clinical and physiological effects of fibre-containing enteral formulae. *Aliment Pharmacol Ther.* 2008;27:120–45.
2. Wierdsma NJ, et al. Comparison of two tube feeding formulas enriched with guar gum or mixed dietary fibres. *Ned Tijdschr Diëtisten.* 2001;56:243–47.
3. Trier E, et al. Effects of a multifibre supplemented paediatric enteral feed on gastrointestinal function. *J Pediatr Gastroenterol Nutr.* 1999;28:595.
4. Wang X, et al. Effects of the in vitro fermentation of oligofruktose and inulin by bacteria growing in the human large intestine. *J Appl Bacteriol.* 1993 Oct;75:373–80.
5. Gibson GR. Fibre and effects on probiotics (the prebiotic concept). *Clin Nutr Suppl.* 2004;1:25–31.

Nutrini

FÖR YNGRE BARN 1-6 ÅR (8-20 KG)

Nutrini Peptisorb

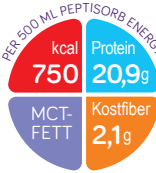
Näringsmässigt komplett peptidbaserad barnsondnäring med innehåll av MCT-fett. Lämplig vid malabsorption eller maldigestion då sondnäring med helprotein inte fungerar tillfredställande, exempelvis vid pankreatit, cystisk fibros, inflammatorisk tarmsjukdom, kort tarm, fistlar etc.



FÖR BARN 1-12 ÅR (8-45 KG)

Nutrini Peptisorb Energy

Näringsmässigt komplett peptidbaserad barnsondnäring med innehåll av MCT-fett. Lämplig vid malabsorption eller maldigestion då sondnäring med helprotein inte fungerar tillfredställande, exempelvis vid pankreatit, cystisk fibros, inflammatorisk tarmsjukdom, kort tarm, fistlar etc. i kombination med högt energibehov, vätskerestriktion och/eller volymkänslighet.



INNEHÅLLER PER 100 ML

- 100 kcal Nutrini Peptisorb/150 kcal Nutrini Peptisorb Energy
- 3,9 g fett från MCT- och sojaolja Nutrini Peptisorb / 6,6 g Nutrini Peptisorb Energy
- 13,7 g kolhydrat från maltodextrin och majsstärkelse / 18,6 g Nutrini Peptisorb Energy
- 0,4 g kostfiber – Endast Nutrini Peptisorb Energy
- 2,8 g protein från hydrolyserat vassleprotein / 4,2 g Nutrini Peptisorb Energy

Ingredienser

Nutrini Peptisorb och Nutrini Peptisorb Energy

Avmineralt vatten, maltodextrin, hydrolyserat vassleprotein (från **komjolk**), vegetabiliska oljor (MCT-olja (kokosolja, palmkärnolja), **soja**olja, majsolja) majsstärkelse, surhetsreglerande medel (citronsyra, äppelsyra^A), kaliumlaktat^A, kalciumvätefosfat, fiber^A (inulin, oligofruktos), **fiskolja**^A, kaliumcitrat^B, natriumklorid, kaliumklorid^B, kaliumdivätefosfat, natrium-L- askorbat^B, kolinklorid, karotenoider (innehåller **soja**)(β-karoten, lykopenoleoresin från tomat^B, lutein^B), kalciumcitrat^A, kalciumkloridA, inositol^A, magnesiumvätefosfat, taurin, järnlaktat, DL-α-tokoferylacetat, zinksulfat, L-karnitin, nikotinamid, kopparglukonat, retinylacetat, kalcium- D-pantotenat, kolecalciferol, mangansulfat, natriumselenit, D-biotin, tiaminhydroklorid, kromklorid, riboflavin, pteroylmonoglutaminsyra, pyridoxinhydro-klorid, natriumfluorid, kaliumjodid, fytomenadiol, cyanokobalamin^B.

A) Avser Nutrini Peptisorb Energy

B) Avser Nutrini Peptisorb

Den inbördes ordningen i ingredienslistan skiljer sig något mellan produkterna.

NutriniMax

FÖR ÄLDRE BARN 7-12 ÅR (20-45 KG)

NutriniMax och NutriniMax Multi Fibre

Kompleta näringar för större barn med normalt energibehov. Nutrini Max Multi Fibre innehåller fiber.

INNEHÅLLER PER 100 ML

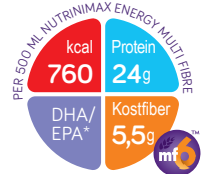
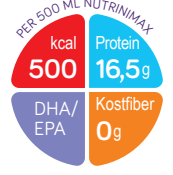
- 102 kcal NutriniMax Multi Fibre / 100 kcal NutriniMax
- 4,2 g fett från raps-, solros- och fiskolja
- 12,3 g kolhydrat från maltodextrin (majs)
- 1,1 g kostfiber – endast i NutriniMax Multi Fibre
- 3,3 g protein varav 60% vassle, 40% kasein

NutriniMax Energy Multi Fibre

Komplett näring för större barn med högt energi- behov eller vätskerestriktion. Innehåller fiber.

INNEHÅLLER PER 100 ML

- 152 kcal
- 6,3 g fett från raps-, solros- och fiskolja
- 18,5 g kolhydrat från maltodextrin (majs)
- 1,1 g kostfiber
- 4,8 g protein varav 40% vassle, 60% kasein



Ingredienser

NutriniMax Multi Fibre, NutriniMax och NutriniMax Energy Multi Fibre

Vatten, maltodextrin, vegetabiliska oljor (rapsolja, solrosolja) vassleprotein-koncentrat (från **komjolk**), fiber^A, (**soja**polysackarider, resistent stärke, inulin, gummi arabicum, cellulosa, oligofruktos), natriumkaseinat (från **komjolk**), emulgeringsmedel (**soja**lecitin), surhetsreglerande medel (citronsyra), dikalciumvätefosfat, **fiskolja**, natriumklorid, trikalciumfosfat, kaliumcitrat, kolinklorid, karotenoider (innehåller **soja**)(β-karoten, lykopenoleoresin från tomat, lykopen), kaliumklorid, kalciumhydroxid, magnesium-hydroxid, natrium-L-askorbat, natriumcitrat^B, kaliumhydroxid, taurin, järnlaktat, L-karnitin, zinksulfat, nikotinamid, retinylacetat, DL-α-tokoferylacetat, natriumselenit, kopparglukonat, mangan-sulfat, kalcium-D-pantotenat, kromklorid, D-biotin, kolecalciferol, tiaminhydroklorid, pyridoxinhydroklorid, pteroylmonoglutaminsyra, riboflavin, natriummolybdat, kaliumjodid, natriumfluorid, cyanokobalamin, fytomenadiol.

A) Avser NutriniMax Multi Fibre och NutriniMax Energy Multi Fibre

B) Avser NutriniMax Multi Fibre och NutriniMax

Den inbördes ordningen i ingredienslistan skiljer sig något mellan produkterna



Näringsvärde		Yngre barn 8–20 kg					Äldre barn 21–45 kg				
per 100 ml		Nutrini Low Energy Multi Fibre	Nutrini Multi Fibre	Nutrini Energy Multi Fibre	Nutrini	Nutrini Energy	Nutrini Peptisorb	Nutrini Peptisorb Energy*	NutriniMax Multi Fibre	Nutrini Max	NutriniMax Energy Multi Fibre
Energi	kcal	76	101	151	100	150	100	150	102	100	152
	kJ	320	425	635	420	630	420	630	430	420	640
Fett	g	3,3 (39)	4,4 (39)	6,7 (40)	4,4 (40)	6,7 (40)	3,9 (35)	6,6 (40)	4,2 (37)	4,2 (38)	6,3 (38)
varav											
- mättat fett	g	0,4	0,5	0,8	0,5	0,8	2,2	4,0	0,5	0,5	0,8
därav MCT -fett	g	-	-	-	-	-	1,8	3,4	-	-	-
- Enkelomättat fett	g	1,9	2,6	3,9	2,6	3,9	0,5	0,8	2,4	2,4	3,7
- Fleromättat fett	g	1,0	1,3	2,0	1,3	2,0	1,2	1,8	1,3	1,3	1,9
därav											
-- linolsyra	g	0,7	1,0	1,5	1,0	1,5	1,0	0,2	0,9	0,9	1,4
-- α-linolensyra	g	0,2	0,2	0,3	0,2	0,3	0,09	0,04	0,2	0,2	0,3
-- DHA	mg	26,6	35,7	53,1	35,7	53,1	-	36,0	33,9	33,9	50,9
-- EPA	mg	6,3	8,4	12,6	8,4	12,6	-	9,18	8,0	8,0	12,0
Förhållandet n6:n3 är		3,8:1	3,8:1	3,8:1	3,8:1	3,8:1	10,9:1	6,7:1	3,8:1	3,8:1	3,8:1
Kolhydrat	g	9,3 (48)	12,5 (49)	18,5 (49)	12,5 (50)	18,5 (49)	13,7 (54)	18,6 (48,7)	12,3 (48)	12,3 (49)	18,5 (48)
- varav sockerarter	g	0,6	0,8	1,1	0,8	1,1	0,8	0,4	0,8	0,8	1,1
- därav laktos	g	<0,025	<0,025	<0,025	<0,025	<0,025	0,1	0,1	<0,025	<0,025	<0,025
Fiber	g	0,7 (2)	0,8 (2)	0,8 (1)	-	-	-	0,4 (0,7)	1,1 (2)	-	1,1 (1)
- lösliga	g	0,4	0,4	0,4				0,4	0,6		0,6
- olösliga	g	0,4	0,4	0,4					0,6		0,6
Protein	g	2,0 (11)	2,5 (10)	4,0 (11)	2,5 (10)	4,0 (11)	2,8 (11)	4,2 (11,1)	3,3 (13)	3,3 (13)	4,8 (13)
Salt	g	0,15	0,15	0,23	0,15	0,23	0,15	0,24	0,2	0,2	0,27
Mineraler											
Natrium	mg (mmol)	60 (2,6)	60 (2,6)	90 (3,9)	60 (2,6)	90 (3,9)	60 (2,6)	95 (4,1)	80 (3,5)	80 (3,5)	107 (4,7)
Kalium	mg (mmol)	134 (3,4)	110 (2,8)	165 (4,2)	110 (2,8)	165 (4,2)	110 (2,8)	168 (4,3)	138 (3,5)	138 (3,5)	186 (4,8)
Klorid	mg (mmol)	70 (2,0)	95 (2,7)	143 (4,0)	95 (2,7)	143 (4,0)	95 (2,7)	143 (4,0)	110 (3,1)	110 (3,1)	147 (4,1)
Kalcium	mg (mmol)	60 (1,5)	60 (1,5)	90 (2,2)	60 (1,5)	90 (2,2)	60 (1,5)	130 (3,2)	70 (1,7)	70 (1,7)	95 (2,4)
Fosfor	mg (mmol)	50 (1,6)	50 (1,6)	75 (2,4)	50 (1,6)	75 (2,4)	50 (1,6)	99 (3,2)	60 (1,9)	60 (1,9)	90 (2,9)
Magnesium	mg (mmol)	11 (0,5)	11 (0,5)	17 (0,7)	11 (0,5)	17 (0,7)	11 (0,5)	23 (0,9)	17 (0,7)	17 (0,7)	26 (1,1)
Järn	mg	1,0	1,0	1,5	1,0	1,5	1,0	1,5	1,3	1,3	2,0
Zink	mg	1,0	1,0	1,5	1,0	1,5	1,0	1,5	1,1	1,1	1,7
Koppar	mg	0,09	0,08	0,12	0,08	0,12	0,09	0,11	0,11	0,11	0,16
Mangan	mg	0,15	0,15	0,23	0,15	0,23	0,15	0,15	0,24	0,24	0,36
Fluor	mg	0,07	0,07	0,11	0,07	0,11	0,07	0,10	0,09	0,09	0,13
Molybden	µg	4,0	4,0	6,0	4,0	6,0	4,0	7,0	7,0	7,0	11
Selen	µg	3,0	3,0	4,5	3,0	4,5	3,0	4,7	4,9	4,9	7,4
Krom	µg	3,5	3,5	5,3	3,5	5,3	3,5	3,7	5,1	5,1	7,7
Jod	µg	10	10	15	10	15	10	15	12	12	17
Vitaminer											
Vitamin A	µg	41	41	61	41	61	41	62	61	61	92
Vitamin D3	µg	1,0	1,0	1,5	1,0	1,5	1,0	1,9	0,70	0,70	1,1
Vitamin E	mg (α-TE/ET)	1,3	1,3	1,9	1,3	1,9	1,3	2,0	1,3	1,3	1,9
Vitamin K	µg	4,0	4,0	6,0	4,0	6,0	4,0	6,0	4,5	4,5	6,8
Tiamin	mg	0,15	0,15	0,23	0,15	0,23	0,15	0,23	0,15	0,15	0,23
Riboflavin	mg	0,16	0,16	0,24	0,16	0,24	0,16	0,24	0,16	0,16	0,24
Niacin	mg NE	1,1	1,1	1,7	1,1	1,7	1,1	1,7	1,5	1,5	2,3
Pantotensyra	mg	0,33	0,33	0,50	0,33	0,50	0,33	0,50	0,43	0,43	0,65
Vitamin B6	mg	0,12	0,12	0,18	0,12	0,18	0,12	0,18	0,15	0,15	0,23
Folsyra	µg	15	15	23	15	23	15	27	21	21	32
Vitamin B12	µg	0,27	0,25	0,27	0,25	0,27	0,17	0,26	0,24	0,24	0,30
Biotin	µg	4,0	4,0	6,0	4,0	6,0	4,0	6,0	4,0	4,0	6,0
Vitamin C	mg	10	10	15	10	15	10	15	10	10	15
Övriga näringsämnen											
Karotenoider	mg	0,10	0,10	0,15	0,10	0,15	0,10	<0,06	0,15	0,15	0,23
Karnitin	mg	2,0	2,0	3,0	2,0	3,0	2,0	3,0	3,0	3,0	4,5
Kolin	mg	20	20	30	20	30	20	38	28	28	43
Taurin	mg	7,5	7,5	11	7,5	11	7,5	11	10	10	15
Osmolaritet	mOsmol/l	185	205	315	200	300	295	392	230	225	315
Osmolalitet	mOsmol/kg H ₂ O	210	240	405	235	390	345	510	275	270	415
Vatten	g	88	85	77	85	78	85	77	84	85	77

* Nutrini Peptisorb Energy är anpassad för barn 1–12 år med en kroppsvikt på 8–45 kg.

Alla Nutricias barnsondnäringsar kan förskrivas på Livsmedelsanvisning till barn under 16 år.