

Nutrison advanced

Sjukdomsspecifika sondnäringar

Vid diabetes

- Nutrison advanced Dison & Nutrison advanced Dison Low Energy

Vid trycksår

- Nutrison advanced Cubison

Vid malabsorptions-
syndrom

- Nutrison advanced Peptisorb



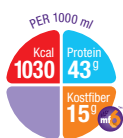
VID DIABETES

Nutrison advanced Diason & Nutrison advanced Diason Low Energy

Nutrison advanced Diason och Nutrison advanced Diason Low Energy är näringsmässigt kompletta sondnäringsar särskilt anpassade för personer med diabetes. De är rika på enkelomättat fett och berikade med m6 - en blandning av lösliga och olösliga kostfiber. Diason sondnäringsar är baserade på sojaprotein och har stärkelse som främsta kolhydratkälla. Produkterna är glutenfria samt klassificeras som laktosfria.

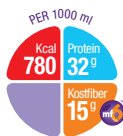
Nutrison advanced Diason innehåller per 100 ml

- 103 kcal
- 4,2 g fett från solros- och rapsolja
- 11,3 g kolhydrat från fruktos och stärkelse
- 1,5 g kostfiber
- 4,3 g protein från sojaprotein
- Vitaminer och mineraler är tillsatta så att 1500 ml (1545 kcal) tillgodoser dagsbehovet enligt RDA



Nutrison advanced Diason Low Energy innehåller per 100 ml

- 78 kcal
- 3,2 g fett från solros- och rapsolja
- 8,4 g kolhydrat från fruktos och stärkelse
- 1,5 g kostfiber
- 3,2 g protein från sojaprotein
- Vitaminer och mineraler är tillsatta så att 2000 ml (1560 kcal) tillgodoser dagsbehovet enligt RDA



Ingredienser Nutrison advanced Diason

Vatten, stärkelse, **sojaprotein**isolat, vegetabilisk fett (raps- och solrosolja), fruktos, glutenfrikostfibermix (inulin, gummi arabicum, oligofruktos, **sojapolsackarider**, cellulosa, resistent stärkelse), emulgeringsmedel (**sojalecitin**), kaliumcitrat, natriumklorid, surhetsreglerande medel (citronsyra), kaliumklorid, magnesiumkarbonat, trikalciumfosfat, karotenoidblandning (innehåller **soja**)(β -karoten, lutein, lykopen), kolinklorid, dikalciumvätefosfat, kalciumhydroxid, natrium-L-askorbat, kaliumhydroxid, DL- α -tokoferylacetat, järnlaktat, zinksulfat, nikotinamid, retinylacetat, kromklorid, kopparglukonat, mangansulfat, kalcium-D-pantotenat, cyanokobalamin, natriumselenit, D-biotin, folsyra, kolekalciferol, tiaminhydroklorid, pyridoxinhydroklorid, riboflavin, natriumfluorid, kaliumjodid, natriummolybdat, fytomenadion.

Ingredienser Nutrison advanced Diason Low Energy

Vatten, tapiokastärkelse, **sojaprotein**isolat, vegetabilisk fett (raps- och solrosolja), glutenfri kostfibermix (inulin, gummi arabicum, oligofruktos, sojapolsackarider, cellulosa, resistent stärkelse), fruktos, sojapolsackarider, cellulosa, emulgeringsmedel (**sojalecitin**), trikalciumcitrat, surhetsreglerande medel (citronsyra), dikalciumvätefosfat, magnesiumkarbonat, trinatriumcitrat, kolinklorid karotenoider (innehåller **soja**)(β -karoten, lutein, lykopen), natriumklorid, kalciumhydroxid, trikalciumfosfat, natrium-L-askorbat, DL- α -tokoferylacetat, järnlaktat, kaliumhydroxid, zinksulfat, nikotinamid, retinylacetat, kromklorid, kopparglukonat, mangansulfat, kalcium-D-pantotenat, cyanokobalamin, D-biotin, natriumselenit, folsyra, kolekalciferol, tiaminhydroklorid, pyridoxinhydroklorid, riboflavin, natriumfluorid, kaliumjodid, natriummolybdat, fytomenadion.

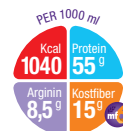
VID TRYCKSÅRSBEHANDLING

Nutrison advanced Cubison

Nutrison advanced Cubison är en näringsmässigt komplett sondnäringsar särskilt anpassad för kostbehandling av patienter med trycksår. Nutrison advanced Cubison är proteinrik och berikad med arginin, zink, vitamin C och antioxidanter. Dessa näringsämnen har betydelse för sårhelingsprocessen vid trycksår. Innehåller m6 - en blandning av lösliga och olösliga kostfiber. Glutenfri samt laktosreducerad.

Nutrison advanced Cubison innehåller per 100 ml

- 104 kcal
- 3,3 g fett från raps-, solros- och MCT-olja
- 12,5 g kolhydrat från maltodextrin
- 1,5 g kostfiber
- 5,5 g protein från mjölkprotein
- Vitaminer och mineraler är tillsatta så att 1500 ml (1560 kcal) tillgodoser dagsbehovet enligt RDA



Ingredienser Nutrison advanced Cubison

Vatten, maltodextrin, **mjölk**proteinkaseinat, vegetabilisk fett (rapsolja, solrosolja, MCT-fett (kokos- och palmkärnolja)), glutenfri kostfibermix (resistent stärkelse, inulin, **sojapolsackarider**, gummi arabicum, cellulosa, oligofruktos, L-arginin, surhetsreglerande medel (citronsyra), emulgeringsmedel (**sojalecitin**), kaliumcitrat, kaliumklorid, natriumklorid, natriumL-askorbat, karotenoidblandning (innehåller **soja**)(β -karoten, lutein, lykopen), natriumcitrat, magnesiumvätefosfat, trikalciumfosfat, kolinklorid, dikalciumvätefosfat, kalciumhydroxid, magnesiumhydroxid, DL- α -tokoferylacetat, kaliumhydroxid, järnlaktat, zinksulfat, nikotinamid, retinylacetat, kopparglukonat, mangansulfat, kalcium-D-pantotenat, D-biotin, folsyra, pyridoxinhydroklorid, kolekalciferol, tiaminhydroklorid, cyanokobalamin, riboflavin, natriumfluorid, natriumselenit, kaliumjodid, fytomenadion, kromklorid, natriummolybdat.



Nutrison advanced Peptisorb

Näringsmässigt komplett sondnäring baserad på hydrolyserad vassle och MCT-fett för patienter med malabsorptionssyndrom.

Nutrison advanced Peptisorb innehåller per 100 ml

- 100 kcal
- 1,7 g fett från soja- och MCT-olja
- 17,6 g kolhydrat från maltodextrin och stärkelse från majs
- 4,0 g protein från hydrolyserad vassle
- Vitaminer och mineraler är tillsatta så att 1500 ml (1500 kcal) tillgodoser dagsbehovet enligt RDA



Ingredienser Nutrison advanced Peptisorb

Avmineraliserat vatten, maltodextrin, vassleproteinhydrolysat (från **mjök**), modifierad stärkelse (från majs), surhetsreglerande medel (citronsyra), vegetabiliskt fett (**soja**olja, MCT-fett (kokos- och palmkärnoja)), kalciumvätefosfat, kaliumcitrat, natriumcitrat, kaliumdivätefosfat, magnesiumklorid, natriumklorid, kolin-klorid, karotenoidblandning (innehåller **soja**) β -karoten, lutein,

lykopen), natrium-L-askorbat, taurin, järnlaktat, DL- α -tokoferylacetat, zinksulfat, nikotinamid, kopparglukonat, retinylacetat, mangansulfat, natriumselenit, kalcium D-pantotenat, kromklorid, D-biotin, kolekalciferol, folsyra, pyridoxinhydroklorid, tiaminhydroklorid, natriumfluorid, riboflavin, kaliumjodid, fyto-menadion, natriummolybdat.

Dosering

Enligt ordination.

Förvaring

Oöppnad förpackning förvaras i rumstemperatur. Bäst-före-datum anges på förpackningen som dag-månad-år.

Rekommendationer för hantering

Nutrison sondnäring i Pack kopplat till aggregat är ett slutet system som inte behöver något luftintag för att fungera. Packsystemet har en hängtid på 24 timmar. Hängtiden är 24 timmar oavsett om matningen är kontinuerlig eller blir avbruten under förutsättning att aggregatet fortfarande sitter kvar i Packpåsen samt att hanteringen sker aseptiskt.




Vid uppehåll i sondmatningen behöver Packpåsen inte förvaras i kylskåp under förutsättning att aggregatet är kopplat till Packpåsen. Låt inte Packpåsen stå i solsken, då hängtiden kan förkortas i värmen.

Beställning:

Nutrison advanced sjukdomsspecifika sondnäringar kan köpas på apotek. Vårdenheter kan beställa direkt via telefon: 08-24 15 30, fax: 019-76 62 330, e-post: order.amnse@nutricia.com eller webshop: www.nutricia.se/order

Produkt	Best nr	Antal/Förp
Nutrison advanced Diason	90 05 00	12x500 ml
Nutrison advanced Diason	20 04 61	8x1000 ml
Nutrison advanced Diason Low Energy	20 04 62	8x1000 ml
Nutrison advanced Cubison	90 05 02	8x1000 ml
Nutrison advanced Cubison	69 11 30	12x500 ml
Nutrison advanced Peptisorb	28 48 44	8x1000 ml

Näringsvärde per 100 ml

		 Nutrison advanced Diason	 Nutrison advanced Diason Low Energy	 Nutrison advanced Cubison	Nutrison advanced Peptisorb
Energi	kcal	103	78	104	100
	kJ	435	325	435	425
Fett	g	4,2 (37 E%)	3,2 (37 %)	3,3 (28 E%)	1,7 (15 E%)
- mättat	g	0,5	0,4	1,2	1,0
- enkelomättat	g	3,0	2,2	1,4	0,2
- fleromättat	g	0,7	0,6	0,7	0,5
MCT	g	–	–	0,9	0,8
- linolsyra	g	0,61	0,47	0,58	0,43
- α -linolensyra	g	0,07	0,06	0,11	0,04
Förhållandet n-6:n-3		8,5:1	8:1	5:1	11:1
Kolhydrat	g	11,3 (43 E%)	8,4 (43 E%)	12,5 (47 E%)	17,6 (69 E%)
- varav sockerarter	g	2,3	1,8	1,0	1,7
- därav laktos	g	<0,006	<0,006	<0,025	0,1
Kostfiber	g	1,5 (3 E%)	1,5 (4 E%)	1,5 (3 E%)	–
- varav lösliga	g	1,2	1,2	0,7	–
- varav olösliga	g	0,3	0,3	0,8	–
Protein	g	4,3 (17 E%)	3,2 (16 E%)	5,5 (22 E%)	4,0 (16 E%)
- varav arginin	g	–	–	0,7	–
Salt	g	0,25	0,25	0,25	0,25
Mineraler					
Natrium	mg (mmol)	100 (4,3)	75 (3,3)	100 (4,3)	100 (4,3)
Kalium	mg (mmol)	150 (3,8)	113 (2,9)	150 (3,8)	150 (3,8)
Klorid	mg (mmol)	125 (3,5)	94 (2,7)	125 (3,5)	125 (3,5)
Kalcium	mg (mmol)	80 (2,0)	60 (1,5)	80 (2,0)	80 (2,0)
Fosfor	mg (mmol)	72 (2,3)	54 (1,7)	72 (2,3)	72 (2,3)
Magnesium	mg (mmol)	23 (0,9)	17 (0,7)	23 (0,9)	23 (0,9)
Järn	mg	1,5	1,2	1,6	1,6
Zink	mg	1,2	0,90	2,0	1,2
Koppar	mg	0,18	0,14	0,2	0,18
Mangan	mg	0,33	0,25	0,38	0,33
Fluor	mg	0,10	0,08	0,10	0,10
Molybden	μ g	10,0	7,5	10	10,0
Selen	μ g	7,5	5,6	9,6	5,7
Krom	μ g	12	9,0	6,7	6,7
Jod	μ g	13	10	13	13
Vitaminer					
Vitamin A	μ g-RE	82	62	82	82
Vitamin D ₃	μ g	0,70	0,53	0,70	0,70
Vitamin E	mg α -TE	2,5	1,9	7,5	1,3
Vitamin K	μ g	5,3	4,0	5,3	5,3
Tiamin	mg	0,15	0,11	0,15	0,15
Riboflavin	mg	0,16	0,12	0,19	0,16
Niacin	mg-NE	1,8	1,4	1,8	1,8
Pantotensyra	mg	0,53	0,40	0,53	0,53
Vitamin B ₆	mg	0,17	0,13	0,20	0,17
Folsyra	μ g	38	29	30	27
Vitamin B ₁₂	μ g	0,50	0,38	0,24	0,21
Biotin	μ g	4,0	3,0	4,0	4,0
Vitamin C	mg	15	11	38	10
Övriga näringsämnen					
Karotenoider	mg	0,20	0,15	0,23	0,20
Kolin	mg	37	28	37	37
Taurin	mg	–	–	–	10
Vatten	g	84	88	83	84
Osmolaritet	mOsm/l	300	225	315	455
Osmolalitet	mOsm/kg H ₂ O	360	260	380	535
pH		6,7	6,6	6,8	4,0