

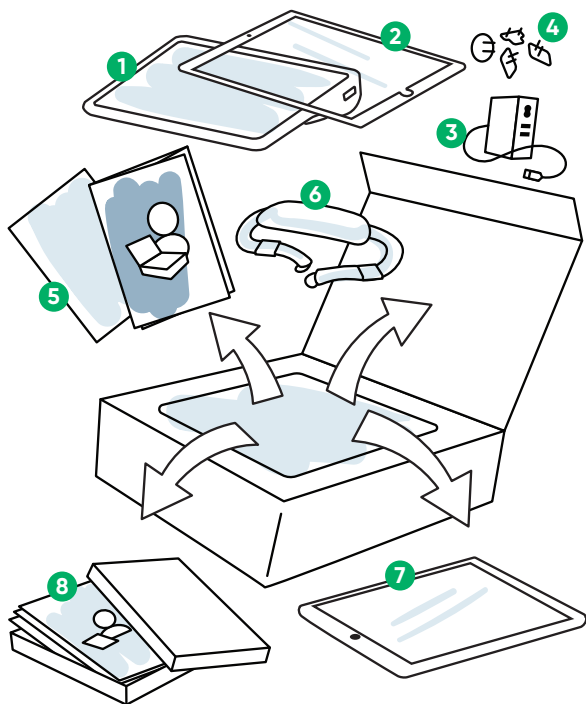
Startguide

Tobii Dynavox Speech Case



tobiidynavox

Vad innehåller förpackningen:

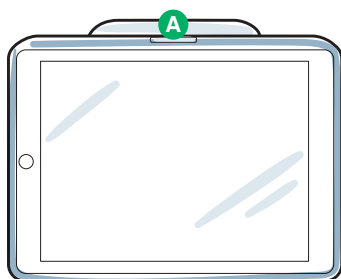


- 1 Speech Case
 - 2 iPad ramskydd
 - 3 Strömkabel
 - 4 Universell nätadapter
 - 5 Användarmanual
 - 6 Bärrem
- Desutom, med SC-surfplatta:
- 7 iPad
 - 8 TD Snap utbildningskort

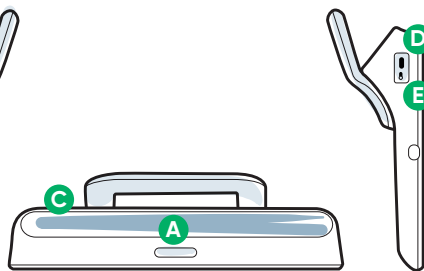
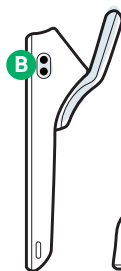


Om du köpt en monteringsplatta eller tangentskydd, se de medföljande instruktionerna för detaljerad information.

Lär känna din enhet



Framsida



Ovansida och sidor

A Volymreglage

B Kontaktportar

C Högtalare

D Strömuttag (USB-C)

E Knapp för val av manövermetod

Utför de fyra stegen i denna guide för att installera ditt Speech Case/din SC-surfplatta.

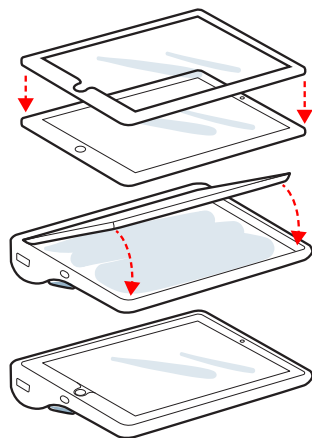
Innan du börjar



Om du köpte din SC-surfplatta (paket med Speech Case och iPad), starta din iPad och följ instruktionerna på skärmen för att slutföra installationsprocessen. Se till att välja **Manuell inställning** och välj ett WiFi-nätverk så snart du uppmanas till det.

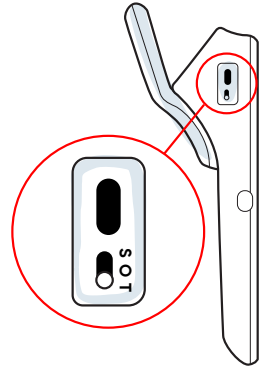
Steg 1: Placera iPad i Speech Case

- 1 Läggs din iPad (med skärmen upp) på en plan yta.
- 2 Placera ramskyddet ovanpå din iPad och tryck ner för att knäppa det på plats.
- 3 Passa in laddningsporten på din iPad med motsvarande håll i ditt Speech Case och för in kanten på din iPad under den flexibla kanten på ditt Speech Case.
- 4 Vinkla ner din iPad så att den ligger plant i ditt Speech Case.
- 5 Använd fingrarna för att böja upp den flexibla kanten runt och över kanterna på din iPad.



Steg 2: Ställ in läge

Speech Case har tre lägen: Pekstyrning (T), iOS-skanning (S) och Av (O). Ställ in knappen för val av manövermetod **INNAN** enheten används. Använd beslutsträdet nedan för att avgöra vilket läge som är bäst för användaren.

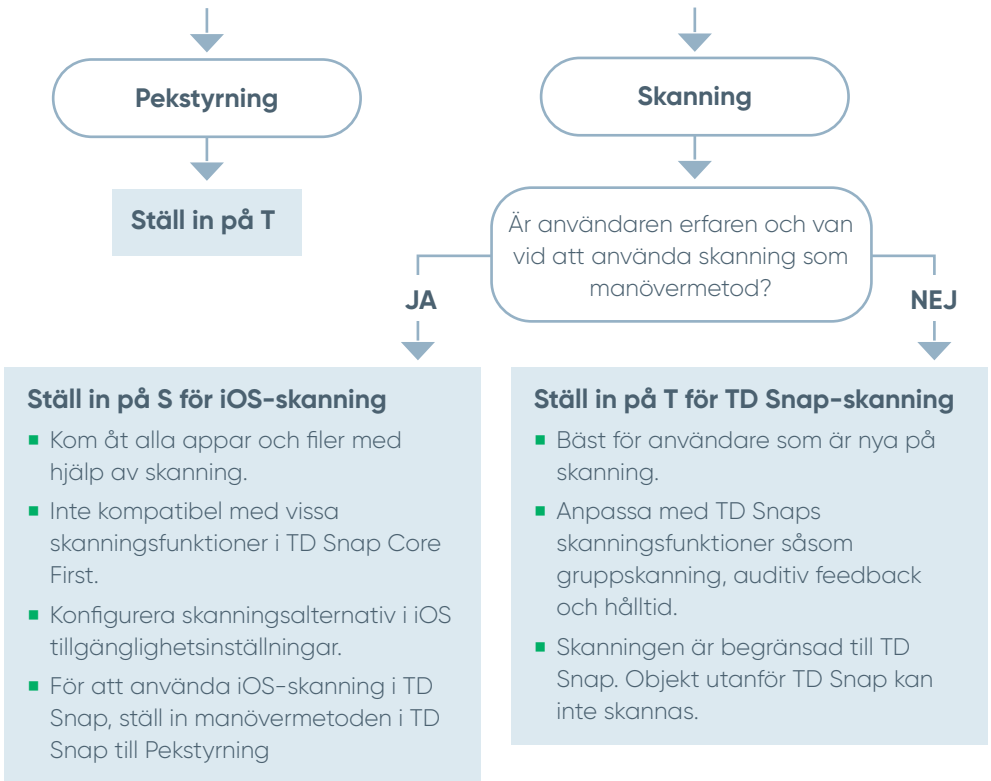


Pekstyrning (T): Enheten säger "Ström på" och 1 klick hörs.

Skanningsläge (S): Enheten säger "Ström på" och 2 klick hörs.

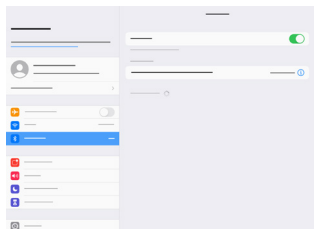
Läge (O) är till för frakt och långvarig förvaring.

Hur gör användaren val i enheten?



Se användarmanualen för Speech Case om du behöver byta läge.

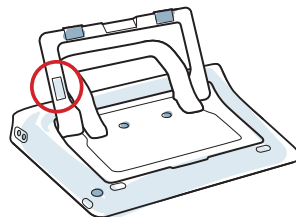
Steg 3: Bluetooth-koppling



- 1 Gå till Inställningar > Bluetooth på din iPad.
- 2 Se till att Bluetooth är PÅ.
- 3 Välj Tobii Dynavox SC-surfplatta.



Om flera SC-surfplattor används i samma rum kan varje surfplatta identifieras med de fem sista siffrorna i dess Bluetooth-ID. Det matchar det unika femsiffriga serienumret som finns under det inbyggda stativet på ditt Speech Case.



Steg 4: Komma igång med TD Snap



Inställningsguide för TD Snap

Starta appen TD Snap.

Följ anvisningarna för att skapa din nya användare eller återställa en sparad användarfil.

Vi är här för att hjälpa dig



myTobiiDynavox

Använd ditt kostnadsfria konto för att synkronisera, dela siduppsättningar, lagra säkerhetskopior och mer! Besök:

www.myTobiiDynavox.com



Learning hub

Tobii Dynavox Learning hub:

learn.tobiidynavox.com



Utbildningsmaterial

Användarmanual:

<http://qrco.de/SCmanual>

TD Snap Core First träningskort:

<https://qrco.de/TDSnapCards>

TD Snap Text träningskort:

<https://qrco.de/TextCards>

TD Snap Afasi träningskort:

<https://qrco.de/TextCards>

Tillämpningsguide för TD Snap-skanning:

<https://qrco.de/ScanGuide>



Extra support

Webbforum:

<http://qrco.de/TDFB>

Teknisk support i Sverige:

08 522 950 20 (välj 1 för support)

Ytterligare
Speech Case-
resurser finns här:



qrco.de/TDSCinfo