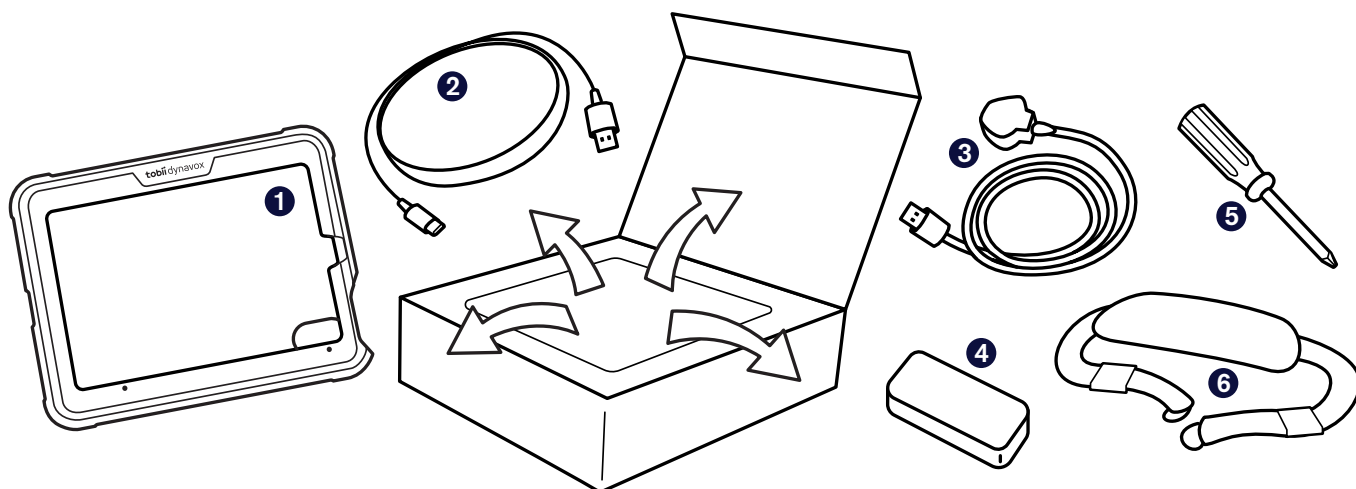


Snabbstartsguide

TD Speech Case Mini



Vad innehåller förpackningen?

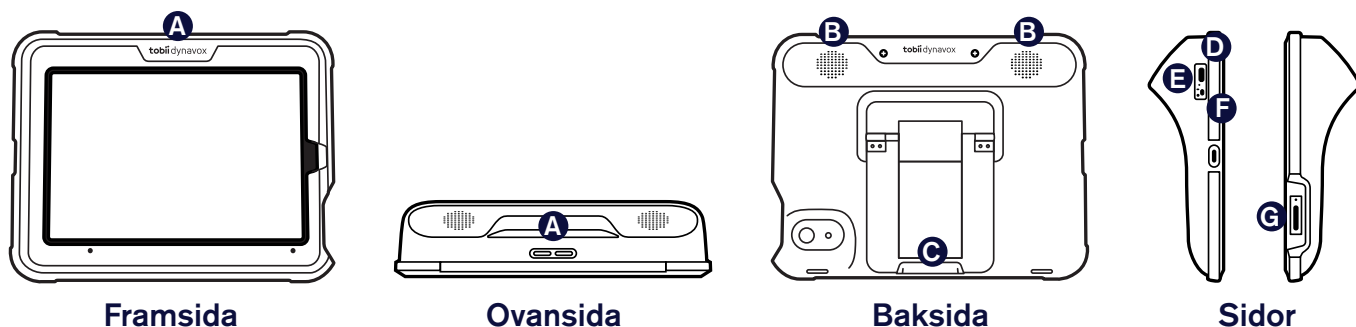


- 1 TD Speech Case Mini
- 2 USB-C till USB-A-kabel
- 3 Strömkabel

- 4 Strömförsörjning (dubbel USB)
- 5 Skruvmejsel
- 6 Bärrem

i Om du har köpt några tillbehör, se de separata installationsinstruktionerna för dessa.

Lär känna din enhet



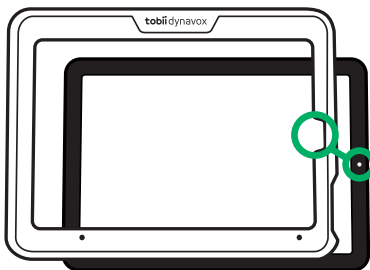
- A Volymreglage
- B Högtalare
- C Utfällbart stöd

- D Laddningsport
- E Laddningsindikatorlampa (LED-strömindikator)

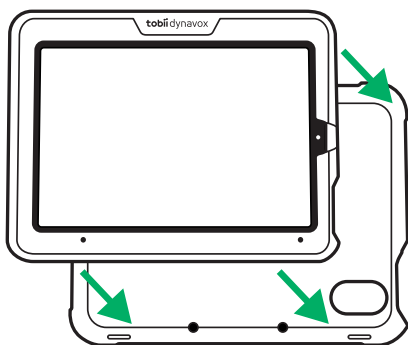
- F På/av-reglage
- G iPad Mini-strömknapp

Steg 1: Montering

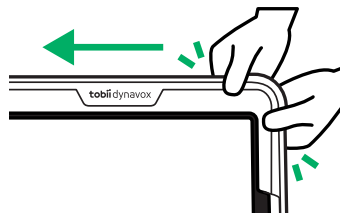
- 1 Separera Speech Case Mini-frontplattan och skalet genom att dra isär båda delarna.
- 2 Tryck in iPad Mini i frontplattan och rikta in iPad Mini-kameran mot utskärningen i plattan.



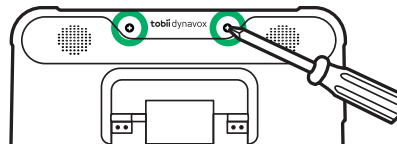
- 3 Tryck in iPaden/plattan i Speech Case Mini-skalet.



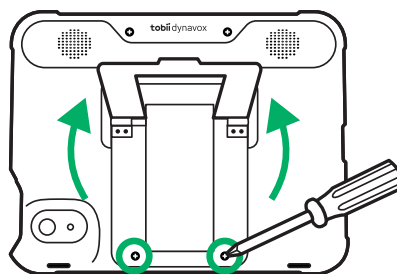
- 4 Tryck på kanterna för att fästa ihop dem.



- 5 Vänd på hela monteraget.
- 6 Dra åt de två översta skruvarna.



- 7 Lyft upp det utfällbara stödet och dra åt de två nedre skruvarna.

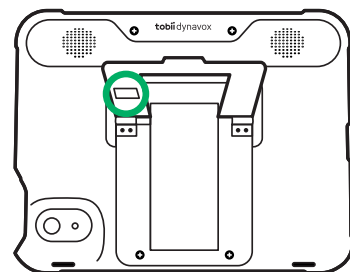
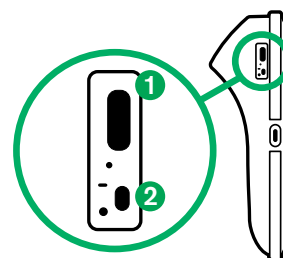


Dra inte åt skruvarna för hårt.

Steg 2: Bluetooth-koppling

- 1 Anslut strömkabeln till Speech Case Mini och kontakten till ett uttag.
- 2 Sätt strömreglaget på Speech Case Mini till PÅ (ON).
- 3 Gå till **Inställningar > Bluetooth** på din iPad.
- 4 Se till att Bluetooth är PÅ.
- 5 Välj SCmini.

i Om flera Speech Cases används i samma rum kan varje Speech Case identifieras med de fem sista siffrorna i dess Bluetooth-ID. Det matchar det unika femsiffriga serienummer som finns under det inbyggda stödet på ditt Speech Case.



Steg 3: Installera kommunikationsappar

Se till att din iPad är ansluten till internet, öppna sedan App Store  och installera dina AKK-appar. De flesta använder bara en AKK-app. Användare som behöver symbolstöd ska använda TD Snap. Läskunniga användare som inte behöver symbolstöd kan ladda ner båda apparna och sedan besluta vilken som fungerar bäst för dem.



TD Snap

Kommunikationsapp för användare som behöver symbolstöd. Gratis att prova. Fullständiga funktioner genom köp i appen.



TD Talk

Kommunikationsapp för läs- och skrivkunniga användare. Gratis.

Steg 4: Lär dig, öva och felsök

Din Speech Case Mini är nu klar att användas! Börja med att utforska din enhet och dina appar. När du är redo att lära dig mer kan du kolla in utbildningskortet för TD Snap och TD Talk. Utbildningskortet lär dig hur du använder de viktigaste i ditt kommunikationsprogram, förbättrar din kommunikation och hur du felsöker eventuella problem.



TD Snap utbildningskort

qrco.de/TDSnapCards



TD Talk utbildningskort

qrco.de/tlkrng

Ytterligare resurser

Skanna QR-koden eller använd länkarna.



TD Speech Case Mini Användarmanual

qrco.de/bd7fC7



Tobii Dynavox Learning Hub

learn.tobiidynavox.com



TD Speech Case Mini Supportsida

qrco.de/bd7fBK



myTobiiDynavox

mytobiidynavox.com



TD Facebook-community

qrco.de/TDFB



Teknisk support i Sverige

08 522 950 20 (välj 1 för support)