

Monteringsanvisning vårdarstyrning enkel modell k iChair mc2, mc3 och optimus2

Endast vårdarstyrd

Skruva bort manöverboxen [1] och lägg manöverboxens standardfäste åt sidan.

Montera hållaren på ryggbågen och sedan manöverboxen på den [2].

☞ Anvisning:

Dra kabeln från manöverboxen till elektroniken på ett sådant sätt att den ej hänger utanför stolen och riskerar att klämas eller vridas. Koppla på förlängningskabeln mellan manöverboxens kontakt och elektroniken.

☞ Slutligen ska du genomföra ett funktionstest.

)

Fäst dubbelkommandots hållare på ryggröret [3].

☞ Anvisning:

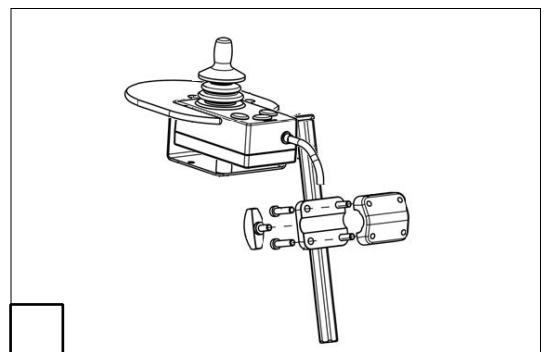
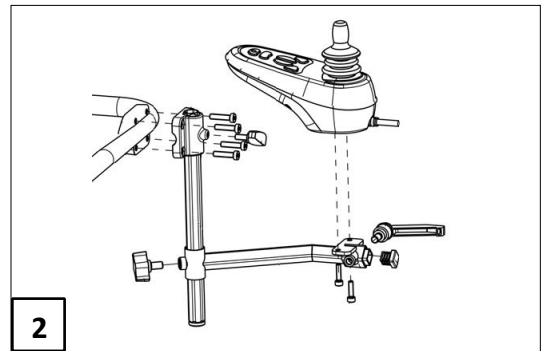
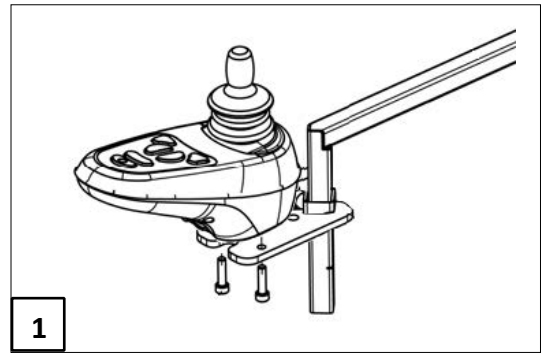
Dra kabeln från dubbelkommandoboxen till elektroniken på ett sådant sätt att den ej hänger utanför stolen och riskerar att klämas eller vridas. Koppla på förlängningskabeln mellan manöverboxens kontakt och elektroniken.

Koppla bort manöverboxens kontakt från elektroniken och fäst den istället i fördelningsblocket.

Koppla i dubbelkommandoboxens kabel i fördelningsblocket.

Koppla ihop elektroniken och fördelningsblocket med medföljande kabel.

☞ Slutligen ska du genomföra ett funktionstest.



FUNKTIONSTEST

Kontrollera kabeldragningen

Kontrollera att kabeln har dragits korrekt.

Observera:

- ! Kablar får inte sticka ut utanför rullstolen.
- Kablar får inte vara klämda eller vridna i någon av styrningens positioner.

Allmän kontroll

- Kontrollera alla skruvförband, fästen och förbindelser.
- Genomför en visuell kontroll av hela fordonet.
- Växla till påskjutningsläge och kontrollera att fordonet har fri rörlighet.
- Kontrollera att alla belysningskomponenter och elektriska inställningar fungerar.

Provkörning

- Kör sedan försiktigt och iaktta om fordonets körförhållande har ändrats.
- Var uppmärksam på onormala ljud.
- Kontrollera att styrningen fungerar som den skall och att stolen stannar då man släpper handtaget.