

## TOAINSATS FÖR BARN

Artikelnummer: 144910, 144920, 144930,  
144970

**Avsedd användning:** Toainsats för barn är avsedd att användas på toalett för att underlätta toalettbesök. Alla toainsatser är försedda med stänkskydd. De höga insatserna är även försedda med armstöd.



### Säkerhetsanvisningar:

- Produkten bör ej brukas på annat sätt än vad som är avsett.
- Insatsen skall placeras direkt på porslinet på toaletten.
- De höga toalettinsatserna spänns fast i toaletten med hjälp av medföljande krok och vingmutter.
- Toalettinsats låg hålls fast i porslinet med hjälp av ett nylonband som spänns runt toalettstolen.
- Kontrollera att sitsen sitter stadigt på toaletten innan användning.
- Använd sele/midjebälte för att underlätta för barnet att sitta upprätt.
- Lämna aldrig barnet oövervakat på toalettinsatsen!
- Max brukarvikt 50kg.



144910



144970



144920



144930



Alla allvarliga händelser som inträffar under användning skall rapporteras till Swereco AB.

### Teknisk specifikation

	Art.nr: <b>144910</b> <b>Hög 1</b>	Art.nr: <b>144920</b> <b>Hög 2</b>	Art.nr: <b>144930</b> <b>Hög 3</b>	Art.nr: <b>144970</b> <b>Låg</b>
<b>Storlek sits:</b>	Djup: 22 cm Bredd: 20 cm Höjd*: 23 cm	<b>Storlek sits:</b> Djup: 29 cm Bredd: 23 cm Höjd: 35/25 cm	<b>Storlek sits:</b> Djup: 34 cm Bredd: 34 cm Höjd: 42/30 cm	<b>Storlek sits:</b> Djup: 34 cm Bredd: 34 cm Höjd: 15 cm
<b>Hål sits:</b>	Djup: 16 cm Bredd: 12 cm Vikt: 1,3 kg	<b>Hål sits:</b> Djup: 18 cm Bredd: 14 cm Vikt: 2, 0 kg	<b>Hål sits:</b> Djup: 22 cm Bredd: 17 cm Vikt: 2,4 kg	<b>Hål sits:</b> Djup: 22 cm Bredd: 17 cm Vikt: 1,1 kg

\*Höjd för de höga modellerna är från sits till upp till säkerhetsbältesgenomföringarna.

**Material: ABS**

**Symboler:** Förklaring av symbolerna på produkten och i bruksanvisningen.



Max 50 kg

Max brukarvikt 50 kg.



Tvättas i max 85°C i max 3 minuter.



Kan tvättas med alkalisk tvällösning, pH 5-9.



Produkten följer (EU) MDR 2017/745 och 2007/47/EG för medicintekniska produkter.

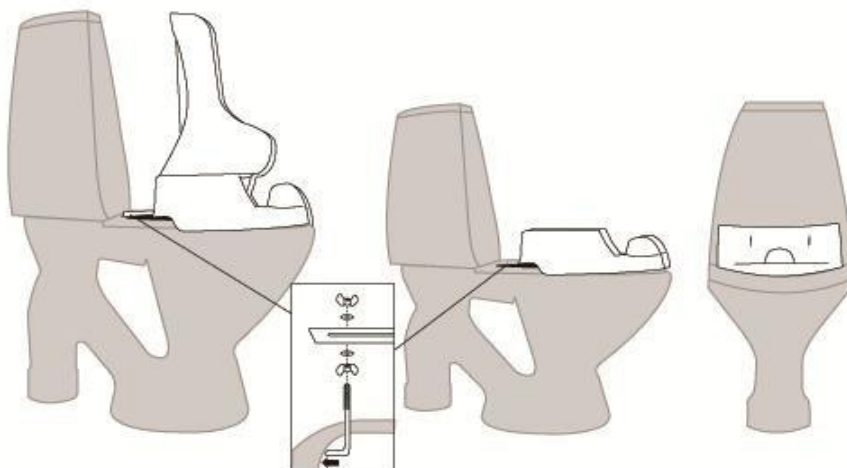
Tillverkad av:  
**Swereco AB**  
Vagnvägen 4  
SE-364 42 Lenhovda  
Tel: +46 (0)8 5000 5240  
www.swereco.com  
info@swereco.com

## Användning:

1. Ta bort toalettens lock och ring, alternativt fäll upp. Placera toainsatsen direkt på porslinet.
2. Spänn fast toalettsitsen i toaletten enligt bild.  
De höga toainsatserna spänns fast med hjälp av medföljande krok, vingmutterar och brickor. Kroken justeras in under porslinets innerkant och låses fast med vingmuttern. För att ta bort insatsen – lossa den övre vingmuttern så att kroken släpper från porslinet.  
Låg toainsats hålls fast i porslinet med hjälp av ett nylonband som spänns runt toalettstolen.
3. Kontrollera att insatsen sitter stadigt på toaletten innan användning.

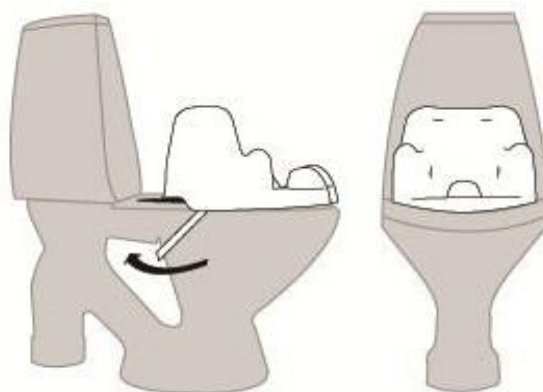
## Monterings anvisning för:

Hög: 144910, 144920, 144930



## Monteringsanvisning för:

Låg: 144970



**Skötselanvisningar:** Rengörs regelbundet vid behov (min 1ggr/vecka) med tvållösning, ph 5-9. Vid byte av brukare skall produkten desinficeras, autoklaveras i max 85° i max 3 minuter. Alternativt torkas av med 70% isopropanol. Insatsen skall avlägsnas från toaletten vid rengöring.

**Återvinning:** Då produkten är uttjänt återvinns den som metallskrot och plastavfall. Emballaget består av wellpapp och återvinns i enlighet med detta.

## Reservdelar:

Art. nr: 14493002-S, Krok M8\*140 inkl. krympslang  
Art. nr: 14493003, Vingmutter  
Art. nr: 11200017, Bricka

Art. nr: 14491040, Sele till 144910, 144920  
Art. nr: 14493040, Sele till 144930