



medemagruppen

medemagruppen

# MONTERING TILLBEHÖR BINGO EVO / DURO



# Montering tillbehör

Bingo Evolution

Duro

Ver. 2023-06-09



Sufflett	3-4
Fäste för handbåge / bord	5
Bålstöd	6
Höftstöd / lårstöd	7
Sidostöd	8
Huvudstöd / Huvudstöd låg modell	9
Abduktionskloss	10-11
Höftbälte	12
4-punktsbälte	13-14
5-punktssele	15-17
Abduktionssele	18-19
Fixeringsväst	20
Bröst-skuldersele	21-22
Fotremmar	23
Ankelfixering	24
Värmepåse / Fårskinnsinsats	25-26
Syrgashållare	27
Transportfäste	28-29
Korg	30

I Bruksanvisning och Servicemanual finns ytterligare information om montering och justering för respektive produkt.

# Bingo Evolution

## Monteringsanvisning

### Sufflett

Verktyg som krävs:

4 mm insexnyckel

1.

Fäll fram ryggklädseln.

Lossa fingerskuvorna bak på ryggen.



2.

Lyft upp ryggöverdelen.



3.

Trä på suffettfästena på båda sidor

Dra åt skruvarna i fästet i önskad position.



4.

Klicka i suffletten i fästet.

Klart.

För att ta loss suffletten tryck bara på den fjädrande delen.



### Regnskydd

Ta ut regnskyddet ur påsen som sitter på suffletten.  
Vik ut skyddet, dra det över den utdragna suffletten  
och ned över fotstödet.



# Bingo Evolution

## Monteringsanvisning

### Fäste Handbåge / Bord

Verktyg som krävs:

4 mm insexnyckel

1.

Montera den övre skruven först.



2.

Montera de nedre skruvarna med metallskenan på insidan av vagnens sits.



3.

Fäste monterat.

På bild med handbåge.



# Bingo Evolution / Duro

## Monteringsanvisning

### Bålstöd

1.

Bålstöden monteras på ryggstödet när ryggklädseln är borttagen.

Bålstödet monteras enligt bilden med skruven i det långa hålet på rygglattan.

Stödet monteras på baksidan. Stansningen placeras mot det långa hålet.



2.

Minst två brickor bör användas för att vingmuttern ska dra åt ordentligt.

Om du lossar vingmuttern kan du justera höjden på bålstödet steglöst.

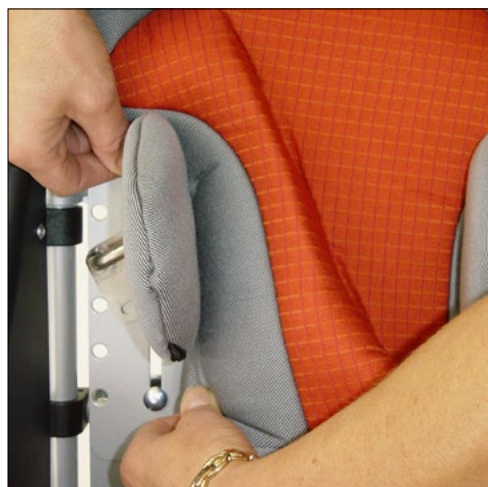
Genom vrida stödet från liggande till upprätt läge går det att justera avståndet mellan bålstöden.



3.

När bålstöden sitter i önskad position och vingmuttrarna är åtdragna trycker du ned ryggstödet klädsel innanför bålstöden.

Du justerar bålstödets vinkel genom att dra åt fästskruven som sitter under bålstödets klädsel.



# Bingo Evolution / Duro

## Monteringsanvisning

### Höftstöd / Lårstöd

Verktyg som krävs:  
8 mm fast nyckel

1.

Lossa tryckknappen på undersida framkant på båda sidorna för klädsel sittdyna.

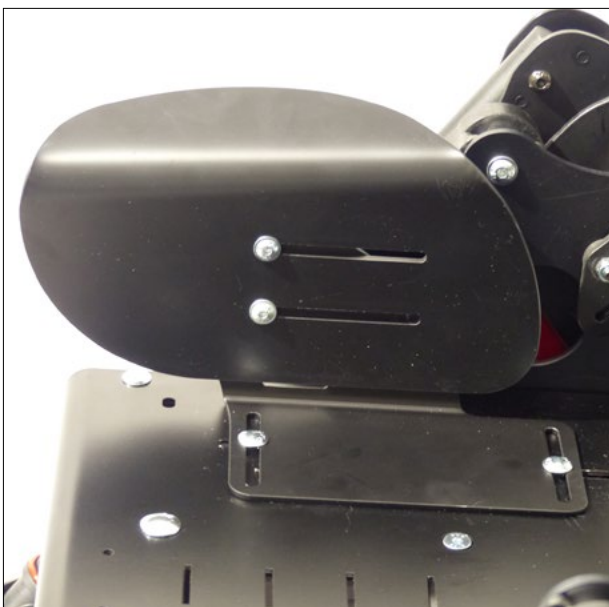
2.

Trä skruven genom skenan på lårstödet, placera skruven i det slitsade hålet i sittplattan.

3.

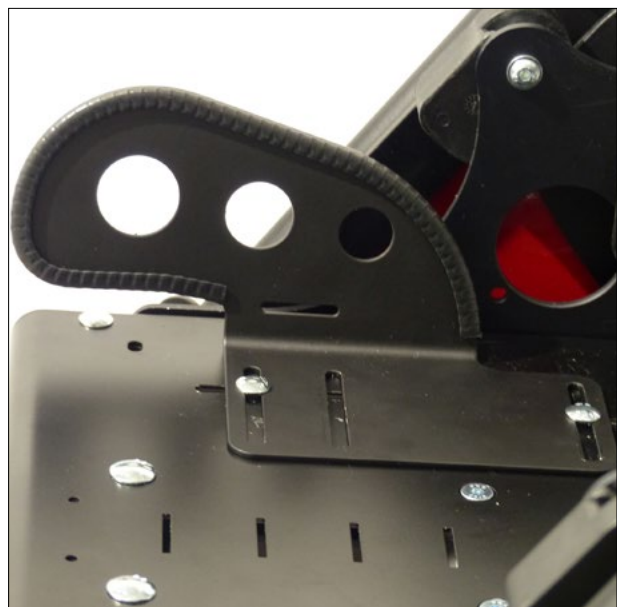
Montera lårstödet med fingerskruven underifrån.

Skruva sedan på muttern på fingerskruven, montera med fast nyckel.



**Höftstöd monterat**

Om du lossar vingmuttrarna under sitsen kan höftstödens djup justeras. Om du lossar övre skruvarna går det även att justera dem på fästet.



**Lårstöd monterat**

Om du lossar vingmuttrarna under sitsen kan du justera lårstödens djup, bredd och vinkel.

# Bingo Evolution / Duro

## Monteringsanvisning

### Sidostöd

Verktyg som krävs:

1.

Montera sidostödet på "röret" genom att trycka dit fästena.



#### **Sidostöd monterat.**

Sidostöden kan tas bort vid transport.

\*Det går inte att ta bort BINGO Evolution Minis sidostöd.



# Bingo Evolution / Duro

## Monteringsanvisning

### Huvudstöd & Låg modell

Verktyg som krävs:

4 mm insexnyckel

1.

Huvudstödet monteras med vagnsbultar och räfflade muttrar på baksidan av ryggstödet.



2.

För enkel montering och justering av nackstöden öppnar du blixtlåset till ryggstödshättan på baksidan av ryggstödet och lyfter bort hättan.



3.

För en grov justering av nackstödet bredd limmar du de självhäftande dynorna till vänster eller höger om fästena till nackstödet.



# Bingo Evolution / Duro

## Monteringsanvisning

### Abduktionskloss med skruv.

Verktyg som krävs:

4 mm insexnyckel  
8 mm fast nyckel

1.

För installationen behöver du följande verktyg och hjälpmedel:

- lång tång
- Insexnyckel storlek 4 och 2,5
- Fast nyckel storlek 7 och 8

2.

Placera bottenplattan vid den främre kanten av sittplattan.

- Sätt i två M4 skruvar

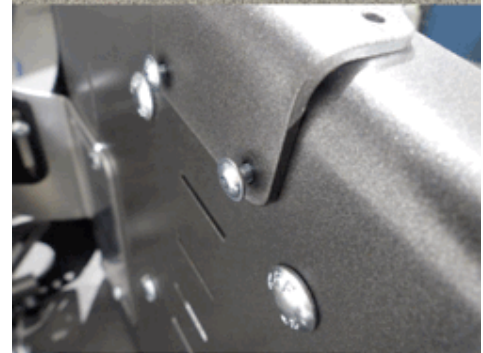
3.

Använd tång för att montera M4 muttrar på dessa två M4 skruvar. Dra inte åt skruv ännu.

4.

Montera nu fästet som visas med en M5 skruv.

- Säkra skruven med en M5 mutter men dra inte åt skruv ännu.



5.

Nu montera fästet som visat med en andra M5 skruv och en bricka.

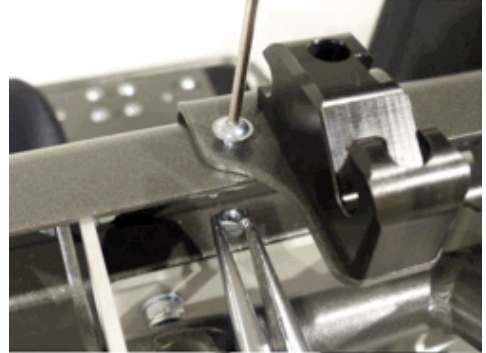
- Säkra skruven med en M5 mutter men dra inte åt skruv ännu.



6.

Nu sätts de andra två M4 skruvar i bottenplattan.

- Använd tång för att montera M4 muttrar på dessa två M4 skruvar.



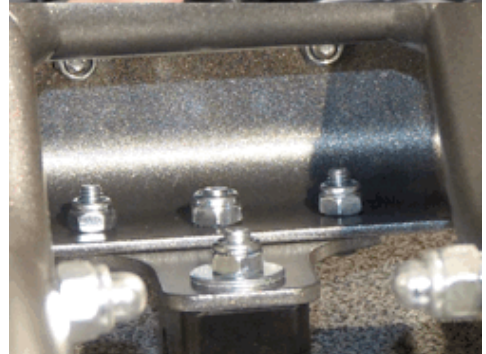
7.

Dra nu åt alla 6 skruvarna.



7.

Skruvanslutningar ska se ut så här.



# Bingo Evolution / Duro

## Monteringsanvisning

### Höftbälte

1.

På varje ände av bältet kan du hitta fömonterade genomföringar, som passeras av bältet en gång.

Längden på de fria ändarna avgör det totala bältets längd.

För de fria ändarna genom the avlånga hålen i ryggstödet.



2.

Trä sen ändarna en gång till genom genomföringarna.

Gör samma sak på andra sidan.



3.

Öppna höftbältet genom att trycka på den röda knappen på spännet.

Höftbältet kan justeras genom att dra i bältesändan intill spännet (finjustering).



# Bingo Evolution / Duro

## Monteringsanvisning

### 4-punktsbälte

Verktyg som krävs:

4 mm insexnyckel

1.

Genom att trycka på båda sidor om spännet öppnas höftbältet.

Genom att dra i ändarna intill bältesspannet kan höftbältet justeras (finjustering).



2.

Börja med att ta bort klädseln från sitsen.

Trä spännbanden genom de långa hålen på lårstöden



3.

Trä sedan spännbanden genom justeringsspännena på samma sätt som på bilden



4.

På varje ände av bältet kan du hitta fömonterade genomföringar, som passeras av bältet en gång.

Längden på de fria ändarna avgör det totala bältets längd.

För de fria ändarna genom the avlånga hålen i ryggstödet.



5.

Trä sen ändarna en gång till genom genomföringarna.

Gör samma sak på andra sidan.



# Bingo Evolution / Duro

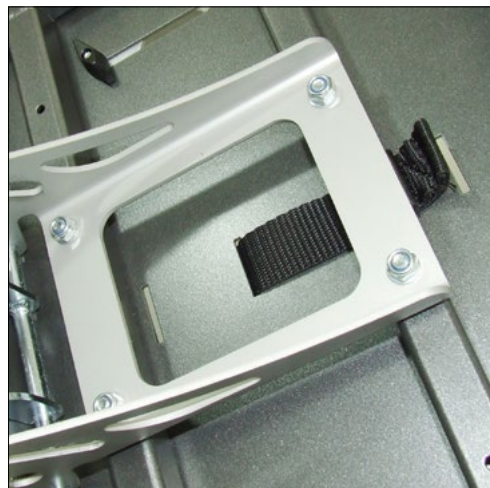
## Monteringsanvisning

### 5-punktsele

1.

Börja med att ta bort sitsklädseln. Lossa bultarna till fotstödetshängare. I sittplattan finns det långa hål. Justera sittdjupet och välj sedan ett långt hål där du trär igenom bältet.

Bältet ska sitta nära kroppen men inte under rumpan.



2.

- Ta bort alla spännen först.
- Trä bältet genom sittplattan och sittramsröret till stoppmekanismen och upp till ytan genom det valda långa hålet.
- Dra åt skruvarna på fotstödet hängare ordentligt.
- Sätt tillbaka klädseln och trä bältet upp genom hålet i klädseln.



3.

På varje ände av bältet kan du hitta fömonterade genomföringar, som passeras av bältet en gång.

Längden på de fria ändarna avgör det totala bältets längd.

För de fria ändarna genom the avlånga hålen i ryggstödet.



4.

Trä sen ändarna en gång till genom genomföringarna.

Gör samma sak på andra sidan.



5.

Trä axelremmarna och de vadderade remmarna genom hålen i ryggstödet.



6.

Fäst axelremmarna i hålen på ryggbasen.

- Knyt ihop de vadderade remmarna.





7.

Axelremmarna ska sitta så att l  
ängdjusteringsspännena ligger mot  
axelvadderingen.

Montera fempunktsbältets höftremsändar enligt  
anvisningar och gör en ungefärlig inställning.



Så här tar du av fempunktsbältet:

- Tryck in knappen på längdjusteringsspännena och dra i remmen så att ca 5 cm av remänden finns kvar utanför spännet.
- Öppna upp axelremmarna så att barnets armar kan tas ur selen enkelt.
- Lyft ur barnet.



### Bröst skuldersele

- Sätt i barnet.
- Trä barnets arm genom axelremmen genom att börja med armbåge följt av underarmen och handen.
- Gör på samma sätt med andra armen.
- Placera spännets delar efter varandra i spännet.
- Dra åt axel- och höftremmarna genom att dra i remändarna som kommer ut ur längdjusteringsspännena.



# Bingo Evolution / Duro

## Monteringsanvisning

### Abduktionssele

1.

Det bästa är att ta av sittdelen från chassit innan du monterar ljumskremmarna.

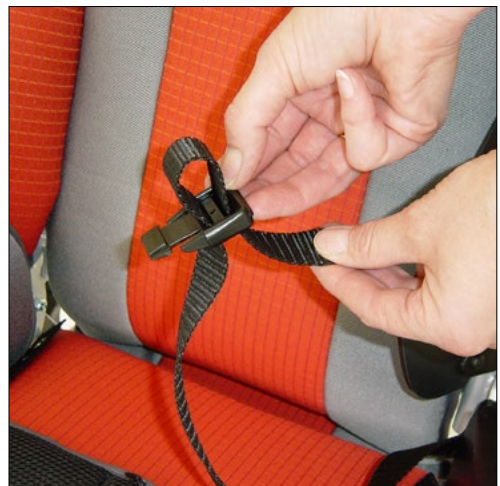
Trä spännbanden till lårbältena (genom varandra) genom hålen på höger och vänster sida av den nedre delen av ryggbasen.

Trä den lösa änden genom öglan och dra åt spännbandet. Dra nu de lösa ändarna på spännbanden mot sittdynan.



2.

Trä sedan spännbanden genom spännena.



3.

Placera ljumskremmen med spännnet på lårbältena vänd nedåt.

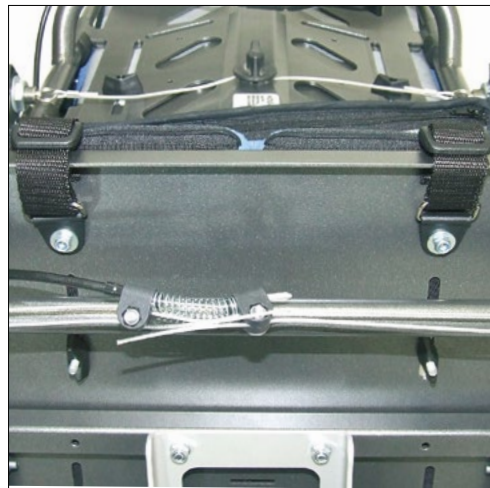
Varning!

Tillbehörsremmar kan fastna i vippmekanismen och hindra att låsstiften låser sig ordentligt. Det kan leda till att sittdelen ramlar av chassit. Klipp därför av långa tillbehörsremmar så att de inte kan fastna.



4.

Trä ljumskremmens fästband mellan sitsens och ryggstödet klädsel. Dra dem över sittdelens bakre kant och fäst dem med rektangelringar, skruvar och brickor under sittplattan.



Så här sätter du på ljumskremmarna:

- Placera barnet i sulkyvagnen på ljumskremmarna.
- Den delen av lårbältet där spännet sitter ska ligga mot bäckenbenet.
- Sätt den manliga delen av spännena på spännbanden i spännena på lårbältena.
- Dra åt lårbältet genom att dra i den lösa änden som kommer ut ur spännet.
- Knäpp upp snabbspännet genom att trycka in sidorna på spännet.



# Bingo Evolution / Duro

## Monteringsanvisning

### Fixeringsväst

1.

Fäst stödjackans remmar genom att nita fast (inifrån och ut) de sex spännena på utsidan av ryggplattan. Trä stödjackans axelband genom axelhålen ut på baksidan.

De mittersta "armhåleremmarna" måste träs igenom på lämplig höjd mellan ramröret och ryggplattan.



2.

På varje ände av bältet kan du hitta fömonterade genomföringar, som passeras av bältet en gång.

Längden på de fria ändarna avgör det totala bältets längd.

För de fria ändarna genom the avlånga hålen i ryggstödet.



3.

Trä sen ändarna en gång till genom genomföringarna.

Gör samma sak på andra sidan.



# Bingo Evolution / Duro

## Monteringsanvisning

### Bröst / skuldersele

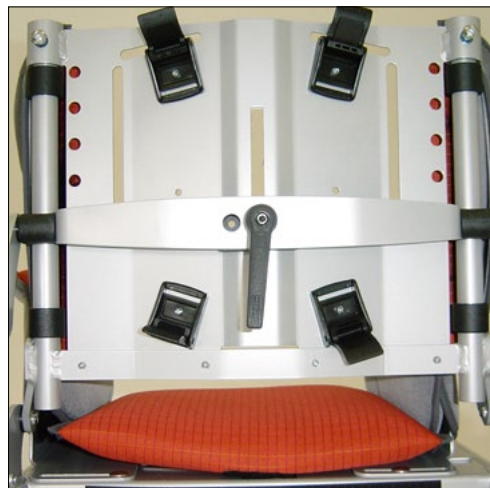
Verktyg som krävs:

4 mm insexnyckel

1.

Fäst bröst- och axelselen genom att nita fast (inifrån och ut) de sex spännena på utsidan av ryggplattan.

Trä axelremmarna genom hålen som visas på bilden ut på baksidan av ryggplattan.



2.

På varje ände av bältet kan du hitta fömonterade genomföringar, som passerar av bältet en gång.

Längden på de fria ändarna avgör det totala bältets längd.

För de fria ändarna genom the avlånga hålen i ryggstödet.

Trä sen ändarna en gång till genom genomföringarna.

Gör samma sak på andra sidan.

De nedre remmarna kan också träs till baksidan av sulkvagnen mellan sitsen och ryggstödet via de fästen som monteras med vagnsbultar och räfflade muttrar som hör till höftstöden.



3.

Trä alla remmar genom de öppna spännena och lås fast dem i rätt position genom att stänga spännena.

#### Varning!

Tillbehörsremmar kan fastna i vippmekanismen och hindra att låsstiften låser sig ordentligt. Det kan leda till att sittdelen ramlar av chassit. Klipp därför av långa tillbehörsremmar så att de inte kan fastna.



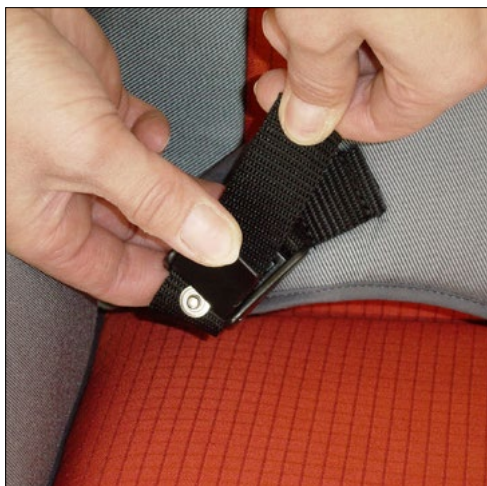
Så här sätter du på bröst- och axelselen:

- Knäpp upp de fyra spännena på baksidan av ryggplattan innan du sätter i barnet.
- Dra fram selen lite, öppna spännena längst ned och dra ut remmarna.
- Lägg remmarna längs med sidorna på sitsen.
- Sätt i barnet.
- Dra bröst- och axelselen över huvudet så att selen lägger sig överbröstat.
- För sedan in remmarna i de nedre spännena hela vägen till stoppnitarna och stäng spännena.
- Dra sedan åt de nedre remmarna bakifrån. Kontrollera att bröst- och axelselen sitter symmetriskt över bäckenet stäng sedan de nedre spännena.
- Sätt barnets överkropp upprätt mot ryggstödet.
- Dra till sist åt de övre remmarna bakom ryggstödet och stäng tillhörande spännen.



Selen sitter rätt när remmarna inte nuddar barnet och när selens kant inte kommer i kontakt med öppningen.

Selen ger bäst överkroppsstöd när öppningen till remmen sitter ca 2–3 cm ovanför barnets axel.



# Bingo Evolution / Duro

## Monteringsanvisning

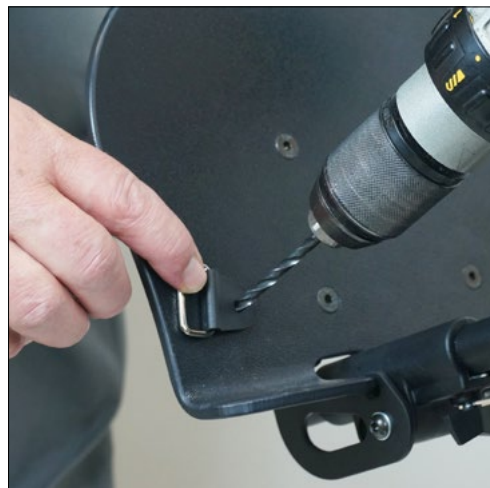
### Fotremmar

1.

Mät ut lämpliga fästpunkter efter foten på både in och utsida av fötterna. Hälarna ska placeras mot hälplattan på fotstödet.

Borra hål för varje bygel (4st per fot)

Fäst bygel undertill med skruv, mutter och bricka.



2.

Trä fotremmarna genom D-ringar tvärs över barnets sko eller fot. Hälen ska placeras mot hälplattan på fotstödet. Placera alltid spännet på fotens utsida.

Dra i den lösa änden på remmen för att dra åt fotremmarna.

Tryck in sidorna på spännet för att öppna det.



# Bingo Evolution / Duro

## Monteringsanvisning

### Ankelfixering

Verktyg som krävs:

5,5 mm borrh  
8 mm fast nyckel

1.

Mät ut lämpliga fästpunkter efter foten på både in och utsida av fötterna. Hälarna ska placeras mot hälplattan på fotstödet.

Borra 2 hål för varje bygel med 30mm cc.

Fäst bygel undertill med medföljande mutter och bricka.



2.

Trä på plastpännena på remmarna, trä sedan remmen genom bygeln och tillbaks genom plästspännet och spänn i önskad position.



Med vristhållarna kan fotlederna placeras i en bekväm position.

De monteras på fästen på fotplattan.

Hälen ska placeras mot hälplattan på fotstödet.

Vristhållarna öppnas, stängs och justeras med kardborrband.





# Bingo Evolution / Duro

## Monteringsanvisning

### Värmepåse / Fårskinnsinsats

1.

Med hjälp av blixtlås går det att öppna eller ta bort åkpåsens översta del

Placera åkpåsen i sulkyvagnen och knyt fast den med snörena i den nedre ryggdelen och knyt fast de övre snörena i rygginsatsens ram



2.

De övre snörena ska knytas fast i ramen till rygginsatsen.



3.

De nedre snörena ska knytas fast i ryggbasens nedre del.



## Fårskinnsfoder

Ta först av den övre delen av åkpåsen och lägg sedan fårskinnet i åkpåsen.



# Bingo Evolution / Duro

## Monteringsanvisning

### Syrgashållare

Paketet innehåller flaskhållaren med monterade ringar.

Övre fäste (A) och nedre fäste (B).

1.

Ta bort den yttre skruven och ersätt med övre fäste (A). Notera ordningen på brickorna.

Säkra skruven med Locktite.

Syrgashållaren kan bara monteras på höger sida i korriktning.

2.

Montera nedre fästet (B) på nedre ramröret som visat. Dra åt skruvarna.

Häng syrgashållaren på övre fästet (A) först och sen på fästbrickan (C) på nedre fästet (B).

Justera syrgashållaren vertikalt genom att flytta det nedre fästet (B) på ramröret.

Om det behövs kan fästbrickan (C) justeras i höjd så att syrgashållaren vilar på båda fästena.

3.

Dra åt alla skruvar efter du justerat syrgashållaren.

Dra åt alla skruvkopplingar väl.



# Bingo Evolution

## Monteringsanvisning

### Transportfästen

Verktyg som krävs:  
Insexnyckel 3 mm, 4mm  
Fastnyckel 10 mm

1.

1 st sitshållare vänster med utstansade fästpunkter  
(markerade med kroksymbol)

1 st sitshållare höger med utstansade fästpunkter  
(markerade med kroksymbol)



2.

Lossa och ta bort den främre försänkta insexskruven  
som förbinder sitshållaren med underredet.



3.

Lossa och ta ur den bakre skruvanslutningen.

(Notera ordningsföljden på packning och  
distansbricka, så att dessa hamnar på rätt plats  
vid återmontering.)

Lossa sitshållaren.



4.

Lossa den skärformade perforerade plattan från sitshållaren.

Spara skruvarna för senare användning.



5.

Montera sedan den skärformade perforerade plattan på den nya sitshållaren med transportfästen.




5.


Montera därefter den nya sitshållaren på underredet genom att först skruva fast det framtill.



5.

Skruva därefter fast den baktill. Se till att packningen och distansbrickan kommer i rätt ordning.

 Dra åt alla skruvar ordentligt.

 Beskrivningen gäller montering på en sida. Montering på motsatt sida utförs på ett liknande sätt.



# Bingo Evolution / Duro

## Monteringsanvisning

### Korg, 3kg

Verktyg som krävs:

1.

Varukorgen fästs med kardborrband runt ramen.



2.

Fäst kardborrbanden på den främre ramen på samma sätt som bilden visar.

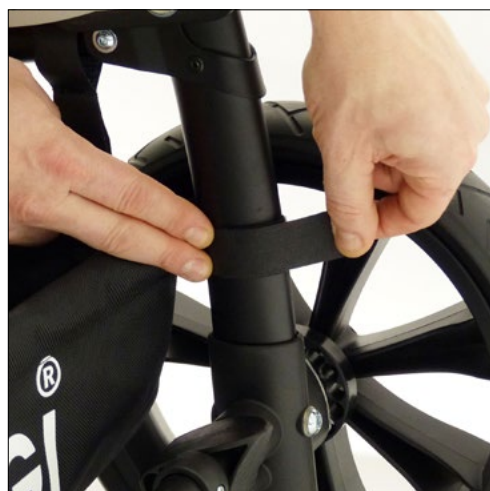
Gör på samma sätt på andra sidan.



3.

Fäst kardborrbanden på den bakre ramen på samma sätt som bilden visar.

Gör på samma sätt på andra sidan.



#### Mjuk varukorg monterad

Den mjuka varukorgen kan användas oavsett om sittdelen är monterad i eller mot färdriktningen.





**medemagruppen**