

Bima fjäder

Mjuk och komfortabel dyna för personer med öm och känslig hud. Avsedd för personer som är beroende av rullstol för sina förflyttningar och har svårt att variera sittandet. Dynan kan med fördel användas i el-rullstol eftersom den är något fjädrande och skonar rygg och svanskota vid transport på ojämna underlag. Bima fjäder är förebyggande mot sår. Den används även när det finns risk för trycksår.



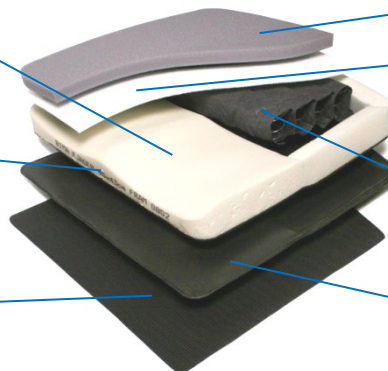
- ✓ Komfortabel och formstabil
- ✓ Fjädrande sittgrop
- ✓ Avlastar sittbensknölna
- ✓ Inga inställningar behövs
- ✓ Svagt formad med bendelare
- ✓ Rundad bakkant
- ✓ Urtag för ryggrör
- ✓ Kupad eller plan botten
- ✓ Flera storlekar
- ✓ Anpassningsmöjligheter

Konstruktion

Formgjuten skumbas med bendelare och stabiliserande sarger i sittgropen.

Märkt enligt Hjälpmedelsinstitutets föreskrifter och har tvätt beständig text.

Antiglidmaterial under dynan för bästa fixering mot alla underlag.



Mjukt sittskikt.

Filtmattan ger utjämnings effekt mellan skumbasen och fjäderkassetten.

Fjäderkassetten i sittgropen gör dynan luftig och komfortabel.

Utjämningskiva med urtag för sittgrop i cellplast gör dynan formstabil och samtidigt lätt.

Fjäderkassetten fördelar trycket under sittbensknölar och svanskota. Flera fjäderuppsättningar tillsammans med en fastare sittyta under låren gör Bima fjäder tryckavlastande. Olika hårdheter på fjäderkassetten (regleras vid tillverkning) gör att både lätta, medium och tyngre brukare får korrekt avlastning under sittbensknölna. Mjukare fjädrar kan även beställas separat.

Kupad och plan bottenform

Kupad bottenform används i rullstolar med hängmattesits för att få en jämn sittyta. Plan bottenform används när rullstolen har en fastare och stadigare sits som inte behöver kompenseras med utjämningskiva.

Överdrag

Dynan har som standard ett heltäckande överdrag av svart stretchig velour. Sittytan är monterad med motsatt luggriktning. Det förhindrar glidning framåt och samtidigt underlättar sidoförflyttning och förflyttning bakåt. Överdraget har en undersida av antiglidmaterial för bästa fixering i alla typer av rullstolar.

Anpassningar

Bima fjäder kan anpassas direkt i fabrik. Enligt beskrivning/ skiss kan vi anpassa mått, sitsvinkel och benlängdsskillnad m.m. Kontakta oss på Bima för mer information om anpassningsmöjligheter tel. 0340-41950.

Extra överdrag

För att beställa extra överdrag ange Ö framför artikelnumret T.ex. Ö60-4545-K

Tillbehör

Inkontinens-/skyddsöverdrag finns som tillbehör.

För att förenkla vid tvätt är skyddsöverdrag utformat som en hätta med resår. För att beställa en inkontinenshätta ange INKO framför artikelnumret T.ex. INKO60-4545-K.

Vid inkontinens måste ett skyddsöverdrag användas. Stommen skyddas och behövs normalt inte rengöras.

Skyddsöverdrag/ hättan kan användas på två olika sätt.

Alternativ 1

Hättan monteras över klädd dyna och skyddar på så sätt både överdrag och dynbas.

Alternativ 2

Skyddshättan kan även monteras på dynbasen under det heltäckande överdraget.



Heltäckande velouröverdrag

Skyddshätta

Alternativa överdrag

Förutom standard överdraget i velour finns ett stretchigt inkontinens-skyddat överdrag.

För att beställa Bima fjäder med inkontinensskyddat överdrag ange art.nr-4 (60-4545-P-4). Vid beställning av enbart överdrag ange Ö-art-nr T.ex. Ö60-4545-P-4.

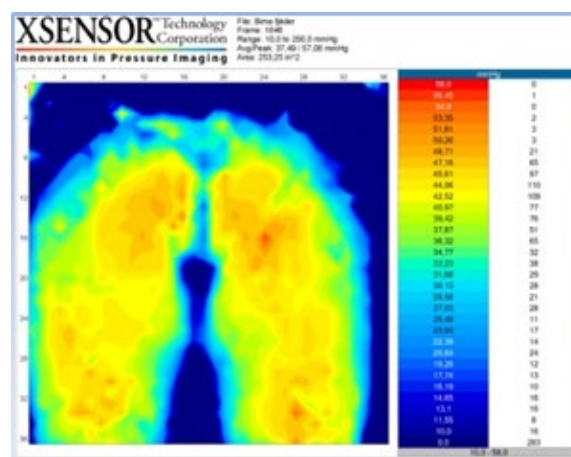
Kombinationer

Sittdynan är avsedd för användning i, på marknaden vanligen förekommande rullstolar. Kan även användas i andra sittmöbler. Bima fjäder med plan botten kan användas med, på marknaden vanligen förekommande utjämningskivor för att få en jämn sittyta i rullstolar med hängmattesits. Bima fjäder med kupad botten används utan utjämningskiva i rullstolar med hängmattesits.

Mätmetoder och utveckling

Vi använder en trycktestmatta från Xsensor Technology Corporation.

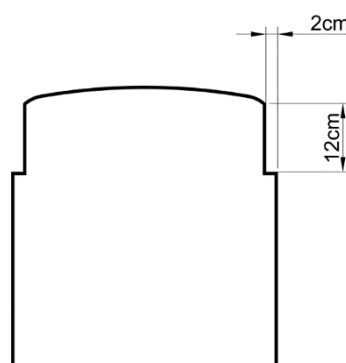
Trycket över ytan är individuell och påverkas av rullstolens sitsvinkel och höjd på fotstödet. Ett trycktest visar endast dynans tryckfördelning och tryckavlastande egenskaper för individen vid testtillfället.



Bima fjäder 45x43x6,5cm kupad, brukarvikt 92kg.
Skala 10,0 – 58,0mmHg
Avg/peak: 37,49 / 57,08 mmHg

Långa urtag

För att dynan ska passa utmärkt i Invacares rullstolar finns en variant av Bima fjäder med långa urtag (12x2cm) i dynans sido-/ bakkant.



För att beställa denna variant ange prefix 62- istället för 60- i artikelnumret.
T.ex. 62-4545-P

Artikelnummer, mått och max brukarvikt

Bima fjäder			Kupad undersida -K				Plan undersida -P			Höjd (cm)	Max vikt (kg)
(cm)	Sitsdjup	Sd/ Sd ^{tot}	Sd = Sitsdjup till ryggrör och Sd ^{tot} = Sitsdjup på mitten								
Bredd	35/38	38/41	40/43	43/46	45/48	47/50	50/53	55/58			
35	60-3535-K	60-3538-K	60-3540-K	60-3543-K					10	125	
37,5	60-3735-K	60-3738-K	60-3740-K	60-3743-K	60-3745-K	60-3747-K	60-3750-K		10	125	
40	60-4035-K	60-4038-K	60-4040-K	60-4043-K	60-4045-K	60-4047-K	60-4050-K	60-4055-K	10	125	
42,5		60-4238-K	60-4240-K	60-4243-K	60-4245-K	60-4247-K	60-4250-K	60-4255-K	10	135	
45		60-4538-K	60-4540-K	60-4543-K	60-4545-K	60-4547-K	60-4550-K	60-4555-K	10	135	
47,5		60-4738-K	60-4740-K	60-4743-K	60-4745-K	60-4747-K	60-4750-K	60-4755-K	10	135	
50		60-5038-K	60-5040-K	60-5043-K	60-5045-K	60-5047-K	60-5050-K	60-5055-K	10	150	
52,5			60-5240-K	60-5243-K	60-5245-K	60-5247-K	60-5250-K	60-5255-K	10	150	
55			60-5540-K	60-5543-K	60-5545-K	60-5547-K	60-5550-K	60-5555-K	10	150	
57,5			60-5740-K	60-5743-K	60-5745-K	60-5747-K	60-5750-K	60-5755-K	10	150	
60					60-6045-K	60-6047-K	60-6050-K	60-6055-K	10	150	
35	60-3535-P	60-3538-P	60-3540-P	60-3543-P					10	125	
37,5	60-3735-P	60-3738-P	60-3740-P	60-3743-P	60-3745-P	60-3747-P	60-3750-P		10	125	
40	60-4035-P	60-4038-P	60-4040-P	60-4043-P	60-4045-P	60-4047-P	60-4050-P	60-4055-P	10	125	
42,5		60-4238-P	60-4240-P	60-4243-P	60-4245-P	60-4247-P	60-4250-P	60-4255-P	10	135	
45		60-4538-P	60-4540-P	60-4543-P	60-4545-P	60-4547-P	60-4550-P	60-4555-P	10	135	
47,5		60-4738-P	60-4740-P	60-4743-P	60-4745-P	60-4747-P	60-4750-P	60-4755-P	10	135	
50		60-5038-P	60-5040-P	60-5043-P	60-5045-P	60-5047-P	60-5050-P	60-5055-P	10	150	
52,5			60-5240-P	60-5243-P	60-5245-P	60-5247-P	60-5250-P	60-5255-P	10	150	
55			60-5540-P	60-5543-P	60-5545-P	60-5547-P	60-5550-P	60-5555-P	10	150	
57,5			60-5740-P	60-5743-P	60-5745-P	60-5747-P	60-5750-P	60-5755-P	10	150	
60					60-6045-P	60-6047-P	60-6050-P	60-6055-P	10	150	

Rekonditionering

Dynbasen rengörs genom avtorkning med ytdesinfektion alt. med vatten och tvållösning som förbehandlats med bakteriehämmande medel. Dynbasen klarar även att ångtvättas.

Överdraget tvättas i maskin 60°C med stängd dragkedja. Därefter centrifugering och torktumling.

Fakta

Klassificering: Tryckavlastande ISO-kod 043303
Sittdyna avsedd för trycksårsprevention

Brandnorm: Uppfyller ISO 7176-16

Garanti: 2 år

CE-märkt enligt MDR (EU) 2017/745

Dynans vikt: Bima fjäder 45x43x9cm kupad 1,35kg

Material i dynbas: Polyeter, Polyuretan, polyeten, filt, DUX-fjäder kassett.

Material i överdrag: Svart stretchig velour, antiglid

BIMA
CUSHIONS FOR LIFE



Tillverkare

BIMA PLASTTEKNIK AB
Trålvägen 5

432 74 TRÄSLÖVSLÄGE

Telefon 0340-41950

info@bimasweden.se

www.bimasweden.se