

# STEG FÖR STEG

## SO<sup>♥</sup>CONNECT+ infusionspump

Det här materialet ersätter inte den information och utbildning som du får av sjukvården.

**i**<sup>nordic</sup>  
**INFUCARE**  
Distributör • [www.infucare.com](http://www.infucare.com)



### 1 TVÄTTA HÄNDERNA

och hitta en ren yta.



### 2 TA FRAM PUMP OCH TILLBEHÖR

Öppna förpackningarna på läkemedel, spruta, infusionsset och tillbehör.



### 3 TORKA AV GUMMIMEMBRANET

på läkemedelsflaskan<sup>1</sup>.



## 4 STICK NER UPPDRAGNINGSKANYLEN

i gummimembranet.



## 5 FÖRBERED<sup>2</sup> SO♥FILL-SPRUTAN

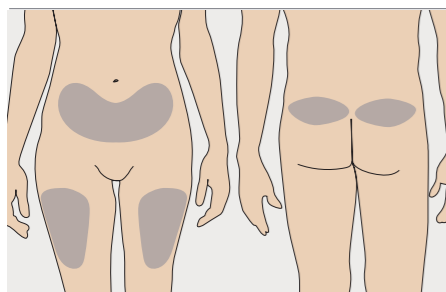
och skruva fast den på uppdragningskanylen.  
Dra långsamt upp läkemedel i sprutan.

**Följ alltid din läkares ordination.**



## 6 SKRUVA FAST INFUSIONSSETET PÅ SPRUTAN

Förfyll infusionssetet enligt sjukvårdens instruktion.



## 7 VÄLJ RÄTT INFUSIONSSTÄLLE

Se markeringar på bilden.<sup>3</sup>



Ex. neria™ multi

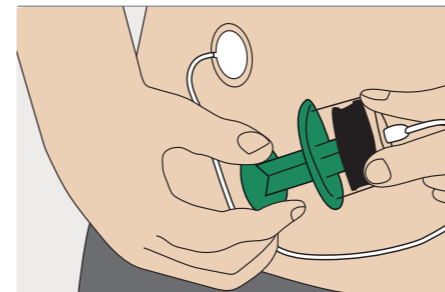


Ex. neria™ guard

## 8 FÄST INFUSIONSSETET

Ta ett lätt nyp i underhuds fett och stick 90° rakt in.<sup>3,4</sup>

Tryck fast häftan mot huden.

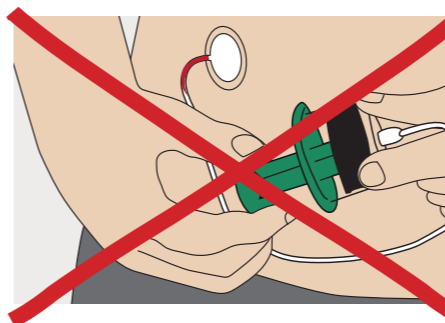


## 9 SÄKERHETSKONTROLL

När du fäst infusionssetet behöver du kontrollera att du inte stuckit i ett blodkärl.

- a) Aspirera, dra sprutkolven bakåt. Se om det kommer blod i slangen närmast nålen.
- b) Lossa därefter sprutan från infusionssetet i 10–15 sekunder. Kontrollera även nu om det kommer blod i slangen närmast nålen.
- c) När säkerhetskontrollen är genomförd, skruva tillbaka infusionssetet på sprutan.

Om det kommer blod har du av misstag stuckit i ett blodkärl. Dra ut nålen, kassera den och upprepa proceduren enligt punkt 6-8 med ett nytt infusionsset och nytt stickställe samt gör säkerhetskontroll<sup>4</sup> enligt punkt 9.



## 10 SKRUVA AV KOLVSTÅNGEN

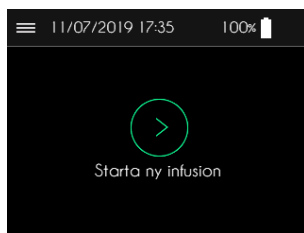
från sprutan moturs, låt alltid det gröna kolvstoppet sitta kvar på sprutan tills kolvstången lossnar. Ta sedan bort kolvstoppet från sprutan genom att vrida den moturs.<sup>2</sup>

**Avvakta** med att koppla sprutan på pumpen. Det sker först i steg 12 D.

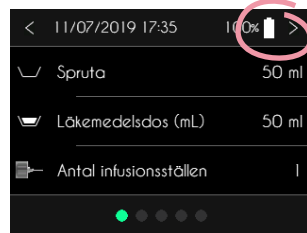
## 11 STARTA PUMPEN PÅ ON/OFF KNAPPEN PÅ UNDERSIDAN



# 12 STARTA INFUSIONEN



**A: TRYCK PÅ "STARTA NY INFUSION"**

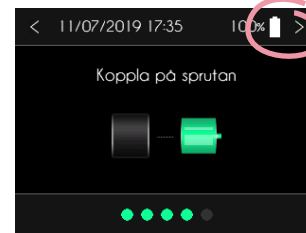


**B: KONTROLLERA INSTÄLLNINGARNA**

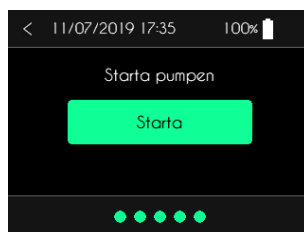
Bekräfta genom att trycka på > eller V uppe till höger.



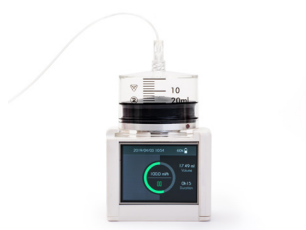
**C: KOLVSTÅNGEN GÅR UPP TILL RÄTT POSITION**



**D: KOPPLA PÅ SO-FILL-SPRUTAN<sup>2</sup>**  
diagonalt på pumpen. Vrid sprutan medurs tills den snäpper fast. Bekräfta genom att trycka på > eller V uppe till höger.

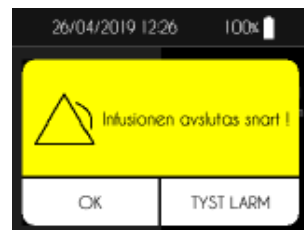


**E: STARTA INFUSIONEN GENOM ATT TRYCKA "STARTA"**



**Nu är infusionen igång. Om du behöver teknisk support, kontakta Nordic Infucare 08 - 601 24 40**

# 13 AVSLUTA INFUSIONEN



**A: INFUSIONEN AVSLUTAS SNART**  
En ljudsignal uppstår. Bekräfta med OK i 2 sek.



**B: INFUSIONEN AVSLUTAD**  
En ljudsignal uppstår. Bekräfta med OK i 2 sek. Låt sprutan sitta kvar tills kolvstången dragits tillbaka helt.

**C: TA BORT SPRUTAN FRÅN PUMPEN**  
Vrid sprutan moturs och dra rakt upp. Släng plast och stickande material enligt sjukvårdens instruktion.

*Läs alltid pumpens bruksanvisning för fullständig information*

**SVERIGE:** +46 (0)8 601 2440 • info@infucare.se  
**FINLAND:** +358 207 348 760 • info@infucare.fi  
**NORGE:** +47 22 20 6000 • info@infucare.no  
**DANMARK:** +45 70 28 10 24 • info@infucare.dk



France Développement Électronique  
46 rue du Zornhoff, 67700 Monswiller  
FRANCE  
Tel: +33 (0)3 88 91 87 55

**nordic**  
**INFUCARE**

Distributör • www.infucare.com