

Proteinrik sondnäring med PHGG fiber - dokumenterad att använda vid diarré

Novasource GI Advance är en energi- och proteinrik sondnäring som innehåller den lösliga fibern PHGG (Partiellt Hydrolyserat Guargummi) som är mycket effektiv vid diarré. Kliniska studier¹⁻⁷ visar att diarréerna minskar om den vanliga sondnäringen byts ut mot sondnäring innehållande PHGG.

ANVÄNDNING

Novasource GI Advance är lämplig för patienter med förhöjt energi- och proteinbehov samt vid diarré eller risk för diarré. Diarré är en av de vanligaste komplikationerna som kan uppstå vid sondmatning och kan vara mycket påfrestande. En vanlig orsak till diarré är att bakteriefloran i tarmen har förändrats på grund av samtidig antibiotikabehandling. Den lösliga fibern PHGG bryts ner i tjocktarmen av bakterier och kortkedjiga fettsyror bildas vilket i sin tur leder till att tjocktarmens slemhinna byggs upp, vattenupptaget ökar, liksom upptaget av natrium och kalium. På så sätt minskar diarréfrekvensen och avföringens konsistens normaliseras. PHGG fick vid konsensusmötet vid ESPEN, Lissabon 2004, en s k **Grad A-rekommendation**, det högsta betyget för dess egenskap att motverka diarré.

Novasource GI Advance innehåller 22 g PHGG-fiber/1000 ml och kan användas som enda näringskälla vid dosering 1000-1500 ml/dag. Lämplig för vuxna och barn från 3 år.

FÖRPACKNING

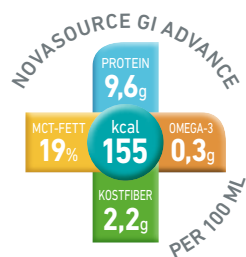
Novasource GI Advance levereras i en 500 ml SmartFlex-förpackning (halvhård plastförpackning). Förpackningen är lätt att hantera och kan kopplas ihop med de enterala aggregat som förekommer på marknaden. Tom förpackning trycks enkelt ihop och återvinns som plast.

FÖRVARING OCH HÄNGTID

Öppnad förpackning förvaras svalt och torrt. Öppnad förpackning kan förvaras återförsluten i kylskåp i 24 timmar. Hängtid i slutet system är 24 timmar.

NÄRINGSFAKTA (per 100 ml)

Energi	155 kcal
Fett	27 E %, 4,7 g från raps, solros, MCT, fiskolja
Kolhydrat	45 E %, 17,5 g från maltodextrin
Fiber	3 E %, 2,2 g från PHGG
Protein	25 E %, 9,6 g från mjölkprotein (80% kasein, 20% vassle)
Laktos	Låg laktoshalt, ≤ 0,5 g
Gluten	Glutenfri



1. Homann et al JPEN 1994;18:486-490 2. Spapen et al Clin Nutr 2001;20:301-305 3. Volkert et al Clin Nutr 2006;25:330-360 4. Rushdi et al Clin Nutr 2004;23:1344-1352 5. Meier et al Clin Nutr 2004;1(suppl 2):73-80 6. Slavin et al Nutrition 2003;19:549-552 7. Lochs et al Clin Nutr 2006;25:180-186



INGREDIENSER

Vatten, maltodextrin, mjölkprotein (80% kasein, 20% vassle), vegetabiliska oljor (raps, solros), fiber (PHGG), MCT, fiskolja, mineraler (kaliumfosfat, magnesiumcitrat, kaliumklorid, natriumklorid, kaliumhydroxid, järnlaktat, zinksulfat, kopparglukonat, mangansulfat, natriumfluorid, kromklorid, kaliumjodid, natrium-molybdat, natriumselenit), emulgeringsmedel (E472c, E471), kolinbitartrat, vitaminer (C, E, niacin, pantotensyra, B₁, B₆, A, B₂, folsyra, D, K, B₁₂, biotin), antioxidant (E304).

BESTÄLLNINGAR

Novasource GI Advance kan köpas på apotek eller beställas direkt från Nestlé Sverige AB.

Nestlé Sverige AB, Box 7173, 250 07 Helsingborg

E-post: ordernhs@se.nestle.com

Telefon: 020-32 35 00, Fax: 08-531 846 07

SmartFlex-förpackning	Best.nr
12x500 ml	90 04 38

NÄRINGSVÄRDE (per 100 ml)

Energi	kcal	155
	kJ	652
Fett (27 E%)	g	4,7
- varav mättat fett	g	1,5
- MCT	g	0,9
- varav enkelomättat fett	g	1,9
- varav fleromättat fett	g	1,2
- Omega-3	g	0,3
- varav EPA	mg	90
- varav DHA	mg	60
Förhållande n-3:n-6		1:2,4
Kolhydrat (45 E%)	g	17,5
- varav sockerarter	g	1,8
- varav laktos	g	≤0,5
Fiber (3 E %)	g	2,2
- varav lösliga	g	2,2
- varav olösliga	g	0
Protein (25 E%)	g	9,6
Vitaminer		
Vitamin A	µg	170
- varav Betakaroten	µg	30
Vitamin D	µg	2,2
Vitamin K	µg	11
Vitamin C	mg	19
Vitamin B ₁	mg	0,25
Vitamin B ₂	mg	0,27
Vitamin B ₆	mg	0,28
Niacin	mg/mg NE	1,5/3,1
Folsyra	µg	45
Vitamin B ₁₂	µg	0,7
Pantotensyra	mg	0,8
Biotin	µg	7,0
Vitamin E	mg α-TE	2,7
Mineraler		
Natrium	mg	67
Klorid	mg	80
Kalium	mg	177
Kalcium	mg	105
Fosfor	mg	100
Magnesium	mg	21
Järn	mg	1,7
Zink	mg	1,8
Koppar	mg	0,24
Jod	µg	22
Selen	µg	10
Mangan	µg	360
Krom	µg	15
Molybden	µg	20
Fluorid	µg	160
Övriga näringsämnen		
Kolin	mg	57
Osmolaritet	mOsm/l	423
Osmolalitet	mOsm/kgH ₂ O	452
Vattenhalt	g/100 ml	75