

Peptamen®

Sondnäring vid försämrad gastrointestinal funktion och malabsorptionstillstånd

Peptamen är en väldokumenterad sondnäring med en specifik sammansättning, utvecklad för att möta de speciella behoven hos patienter med försämrad gastrointestinal funktion och malabsorption^{1,2,3}.

ANVÄNDNING

- Peptamen är speciellt lämplig för patienter med försämrad gastrointestinal funktion och malabsorption inklusive kritiskt sjuka patienter, omfattande kirurgiska ingrepp, kort tarm, pankreatit och cystisk fibros.
- Proteinkällan i Peptamen är 100 % hydrolyserat vassleprotein, för att främja näringsupptaget, påskynda magsäckstömningen och minska risken för reflux.
- Av total mängd fett är 70 % MCT-fett, som lätt digesteras och absorberas. Detta leder till en bättre tolerans och minskar risken för fettmalabsorption.
- Låg osmolaritet, 200 mOsm/l för en låg osmotisk belastning och en bättre GI tolerans.

HÖG NÄRINGSTÄTHET

Peptamen kan användas som enda näringskälla vid dosering > 1500 ml/dag.

FÖRPACKNING

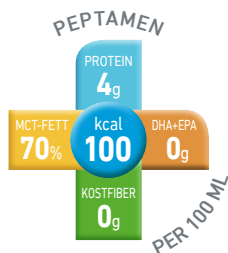
Peptamen levereras i en 500 ml SmartFlexförpackning (halvhård plastförpackning). Förpackningen är lätt att hantera och kan kopplas ihop med de enteral aggregat som förekommer på marknaden. Tom förpackning trycks enkelt ihop och återvinns som plast.

FÖRVARING OCH HÄNGTID

Öppnad förpackning förvaras svalt och torrt. Öppnad förpackning kan förvaras återförsluten i kylskåp i 24 timmar. Hängtid i slutet system är 24 timmar.

NÄRINGSFAKTA (per 100 ml)

Energi	100 kcal
Fett	33 E %, 3,7 g från MCT- och sojabönsolja
Kolhydrat	51 E %, 12,7 g från maltodextrin, majsstärkelse och glukossirap
Protein	16 E %, 4 g från hydrolyserat vassleprotein
Laktos	Låg laktoshalt, < 0,05 g
Gluten	Glutenfri



1. McClave SA et al. Comparison of the safety of early enteral vs parenteral nutrition in mild acute pancreatitis. *Journal of Parenteral and Enteral Nutrition*. 1997;21:14–20.
2. Tiengou LE et al. Semi-Elemental Formula or Polymeric Formula: Is There a Better Choice for Enteral Nutrition in Acute Pancreatitis? *Randomized Comparative Study Journal of Parenteral and Enteral Nutrition*. 2006;30(2):1–5.
3. Fried MD et al. Decrease in gastric emptying time and episodes of regurgitation in children with spastic quadriplegia fed a whey based formula. *Journal of Pediatrics*. 1992;120:569–72

För hälso- och sjukvårdspersonal



NestléHealthScience
NOURISHING PERSONAL HEALTH



INGREDIENSER

Vatten, maltodextrin, peptider från hydrolyserat* vassleprotein (mjölk), medellånga triglycerider, majsstärkelse, sojabönsolja, glukossirap, mineraler (natriumfosfat, kalciumcitrat, natriumklorid, magnesiumklorid, kaliumklorid, magnesiumoxid, järnsulfat, zinksulfat, mangansulfat, kopparsulfat, natriumfluorid, kaliumjodid, natriumselenat, kromklorid, natrium molybdat), emulgeringsmedel (sojalecitin, E471), förtjockningsmedel (E412), vitaminer (C, E, niacin, pantotensyra, B6, B1, betakaroten, A, B2, D, K, folsyra, biotin), surhetsreglerande medel (E525), kolinklorid, taurin, L-karnitin

*Använt enzym är non-Halal /Kosher.

BESTÄLLNINGAR

Peptamen kan köpas på apotek eller beställas direkt från Nestlé Sverige AB.
Nestlé Sverige AB, Box 7173, 250 07 Helsingborg
E-post: ordernhs@se.nestle.com
Telefon: 020-32 35 00, Fax: 08-531 846 07

SmartFlex-förpackning	Best.nr
12x500 ml	90 01 55

NÄRINGSVÄRDE (per 100 ml)

Energi	kcal	100
	kJ	421
Fett (33 E%)	g	3,7
- varav mättat fett	g	2,6
- varav enkelomättat fett	g	0,22
- varav fleromättat fett	g	0,50
- MCT	g	2,6
- Omega-3	g	0,06
Förhållande n-3:n-6		1:7,5
Kolhydrat (51 E%)	g	12,7
- varav sockerarter	g	0,48
- varav laktos	g	<0,05
Fiber	g	0
Protein (16 E%)	g	4,0
Vitaminer		
Vitamin A	µg	119
- varav Betakaroten	µg	20
Vitamin D	µg	1,1
Vitamin K	µg	6,6
Vitamin C	mg	14
Vitamin B ₁	mg	0,15
Vitamin B ₂	mg	0,15
Vitamin B ₆	mg	0,21
Niacin	g/mg NE	0,67/2,2
Folsyra	µg	28
Vitamin B ₁₂	µg	0,25
Pantotensyra	mg	0,65
Biotin	µg	3,6
Vitamin E	mg α-TE	1,5
Mineraler		
Natrium	mg	74
Klorid	mg	75
Kalium	mg	115
Kalcium	mg	50
Fosfor	mg	50
Magnesium	mg	20
Järn	mg	1,1
Zink	mg	1,0
Koppar	mg	0,11
Jod	µg	14
Selen	µg	6,3
Mangan	mg	0,23
Krom	µg	5,0
Molybden	µg	11
Fluorid	mg	0,09
Övriga näringsämnen		
Kolin	mg	21
Taurin	mg	9,5
Karnitin	mg	9,1
Osmolaritet	mOsm/l	200
Osmolalitet	mOsm/kgH ₂ O	270
Vattenhalt	g/100 ml	85,3

