



## Etac Cross 5

För ännu bättre sittkomfort  
och köregenskaper.

 **etac**<sup>®</sup>



# Etac Cross 5

Rullstol Etac Cross 5 kombinerar maximal komfort med optimal funktionalitet.

## Ännu bättre sittkomfort och köregenskaper

Det multi-justerbara ryggstödet, den unika ramkonstruktionen och det breda tillbehörssortimentet garanterar varje användare en rullstol med bästa möjliga sittkomfort och köregenskaper. Chassits unika stabilitet gör att Cross 5 svarar snabbt i både start och svängar.

## Skapa form med användaren sittande i rullstolen

Att justera Cross 5 är enkelt och kräver få verktyg. Välj sittbredd och anpassa rullstolen efter varje användares individuella behov. Det unika 3A ryggstödet kan ställas in asymmetriskt och ger möjlighet till förlängning av sittdjupet. Alla inställningar kan göras med rullstolsanvändaren sittande i stolen.



Nyhet!



### Cross 3A ryggstöd – nu med ny ryggskena och ändavslut!

Den nya profilen är designad med en mjukt rundad insida och en ändprofil med skåror, som förenklar montering av tillbehör som fästs i profilen.

Den nya designen ger mer utrymme mellan profilerna vilket ger bättre utrymme för bälten. Ryggbandet tillåter även fler justeringar och möjligheter att skapa form och stöd i ryggstödet.

## Detaljer



### 3A Ryggstöd

På Etac Cross 3A ryggstöd kan du justera två vinklar. Ryggstödsvinkeln (höftvinkeln) är steglöst justerbar  $-5^{\circ}$  till  $+20^{\circ}$ . Lumbalvinkeln justeras från  $-8^{\circ}$  till  $+18^{\circ}$ .



### Enkel att ställa in

Med hjälp av insexnyckel justeras både ryggstödshöjd och lumbalvinkel. Inställningarna är lätta att utföra och kan göras med personen sittande i stolen.



### 36 + 2 drivhjulpositioner

Drivhjulen kan monteras i fyra olika lägen i varje hål. Det ger extremt bra förutsättningar för inställning av bakre sitshöjd och tyngdpunktspacering.



### Anpassning ryggklädsel

Klädseln är försedd med sex justerbara kardborreband. Det översta är bredare vilket ger ökad komfort och stabilitet.



### Högre brukarvikt

Krysset är förstärkt, vilket medför att brukarvikten för Cross 5 är höjd till 135 kg. Cross 5 XL klarar en brukarvikt på 160 kg.



### Enkel Lille Viking montering

Fästpunkter för monteringen är integrerade i gaveln.



### Extra låg sitshöjd

Med 20" drivhjul monterade i den översta raden blir sitshöjden 34 cm.



### Tippskydd som klarar alla sitshöjder

Tippskyddet är teleskoperande och uppfällbart. Det kan anpassas för sitshöjder mellan 34 och 51 cm.



### Enkel bromsjustering

Justeringen görs på bromsens utsida, vilket förenklar inställningen.



### Elastiskt överdrag

Det mjuka överdraget i plysch är elastiskt och följsamt. Materialet fäster direkt mot ryggklädseln utan kardborreband vilket underlättar vid tvätt.



38 möjliga drivhjulpositioner gör det möjligt att justera sitshöjden från 34 till 53 cm. Mindre avstånd mellan stegen i drivhjulinställningen ger perfekt balansering och framdrivning.



# Etac Cross 3A Ryggstöd

Framtagen för att uppfylla förskrivarens höga krav på bästa möjliga positionering.

## Med 3A ryggstödet är det möjligt

3A ryggstödet är unikt. Utforska möjligheterna och erfär hur du, med några enkla inställningar, skapar ett individuellt utformat stöd utan att behöva använda dyra ryggsystem. Alla inställningar görs direkt, med rullstolsanvändaren sittande i rullstolen. På så sätt får du snabb återkoppling, medan du varsamt justerar vinklar och form. Om behoven förändras kan du lika lätt omjustera.

Proximal stabilitet är en förutsättning för postural kontroll. 3A ryggstödet är ett effektivt verktyg för att ge bäckenet stöd och brösttryggen balans. Att skapa förutsättningar för aktivitet och möjliggöra mobilitet utifrån användarens förmåga är det vi kallar Ability Based Seating™.

Tack för att du ändrar inställning!



## Detaljer



### Att ändra inställning

Dålig kroppshållning tar på krafterna. För att orka med aktiviteter måste användaren ha ett bra stöd för ryggen. Läs mer om hur du kan ställa in Cross 3A ryggstödet på nästföljande sidor. Låt oss ändra inställning!



### Proximal stabilitet är A och O

Ett balanserat stöd för bäckenet är första steget mot proximal stabilitet. Den nedre ryggstödvinkeln och inställningen av de nedersta ryggbanden är avgörande för att stabilisera och balansera bäckenet.



### Sittolerans

3A ryggstödet erbjuder inställningar för att skapa ett kroppsnära och balanserat stöd. Ryggöverdraget är både polstrat och elastiskt, vilket gör det följsamt så att inga tryckpunkter bildas över känsliga områden – en viktig förutsättning för användarens sittolerans över tid.



### Ability Based Seating™

Genom att ha förmågan som utgångspunkt kan vi stärka användarens möjlighet till aktivitet. Förmågor är färskvaror. Använd dem eller förlora dem. Möjliggör förmågor och stärk dem.

## Etac Cross 3A Ryggstöd – med förstklassiga inställningsmöjligheter

Ryggstödet utformning är av största vikt för att erbjuda maximalt stöd, öka sittoleransen och ge rörelsefrihet. En välbalanserad position minskar också risken för framåtgång. Cross 3A ryggstödet har flera smarta inställningsmöjligheter som kan varieras på ett otal sätt. Genom att kombinera olika ryggstöds- och lumbalvinklar med ryggbandens inställning blir positioneringsmöjligheterna närmast oändliga.

3A står för Angulus, Altitudo och Altus – de latinska orden för vinkel, höjd och djup. Här ser du några exempel på 3A ryggstödet vinkel- och höjdställningar:



**Justerbar ryggstödshöjd**

Reglerbar mellan 32–45 cm.



**Justerbar vinkel mellan ryggstöd och sits (höft)**

Reglerbar från  $-5^{\circ}$  till  $+20^{\circ}$ .



**Justerbar lumbalvinkel**

Reglerbar  $-8^{\circ}$  till  $+18^{\circ}$



**Förlängt sitsdjup**

Ädderar 7 cm.



## Vårdarbroms skapar trygghet på promenaden

Cross 5 med vårdarbroms har samma unika möjligheter och komfort som en Cross 5 med enbart brukarbroms. Vårdarbromsen underlättar hanteringen för personen som skjuter på, vilket skapar trygghet för både användaren och hjälparen. Dessutom är Cross 5 med vårdarbroms alltid utrustad med brukarbroms. Vårdarbromsen är lätt att hantera både för att bromsa och parkera. Den passar i samtliga drivhjulspositioner med både 20", 22" och 24" drivhjul.



## Större sitsbredder och högre brukarvikt

Etac Cross 5 XL har samma kvaliteter och egenskaper som en Cross 5. För att klara en tuff belastning är ryggstödet förstärkt med ett fällbart tvärstag. Cross 5 XL finns i sitsbredder upp till 60 cm och klarar en brukarvikt på 160 kg. Den har samma inställningsmöjligheter och stora tillbehörsprogram som Cross 5 och finns även med vårdarbroms.



Etac Cross 5 XL

## Tillbehör

### Ryggstöd



#### Ryggklädsel

Klädseln är försedd med sex justerbara kardborreband. Det översta är bredare vilket ger ökad komfort och stabilitet.



#### 3A ryggstöd

Finns i tre varianter, samtliga justerbara i höjd (38–51 cm) och höftvinkel. Med fast alternativt justerbar lumbalvinkel.



#### Överdrag rygg

Mjukt elastiskt överdrag i mörkgrå plysch.



#### Komfortöverdrag

Med extra tjock polstring. Finns även till hög rygg. Mörkgrå plysch.



#### Hygienöverdrag Tidy

Vattenavstötande hygienöverdrag med skumdyna samt svetsade sömmar. Kan levereras med kundspecifik brodyrmärkning.



#### Körbygel

Höjdregerbar och avtagbar.



#### Körhandtag

Höjdregerbara och avtagbara.



#### Fasta körhandtag



#### Tvärstag rygg

Ger extra stabilitet. Fällbart med snäplås på ena sidan.



#### Ryggkil

Mjuk kil som fästs med kardborre mot klädseln. 30 cm hög. Kombinera med sidostopp eller sidostopp med breddning. Klädsel: mörkgrå plysch.



#### Ryggkil

Mjuk kil som fästs med kardborre mot klädseln. 15 cm hög. Kombinera med sidostopp eller sidostopp med breddning. Klädsel: mörkgrå plysch.



#### ECS sitt- och ryggsystem

Separat sitt- och ryggsystem med olika överdrag och stoppningar. Många valmöjligheter av sitt- och ryggdynor, huvudstöd, bålstöd mm.



#### Bålstöd, justerbart och avtagbart

Flera möjligheter att få ett kroppsnära stöd som inte begränsar armrörelsen. Dynan kan roteras för olika former och justeras i djup och höjd. Kan tas av och på för sidoflyttning utan verktyg.



#### Bålstöd, sidosvängbart och avtagbart

Svagt böjd dyna som kan roteras för att passa olika kroppsformer. Justeras i djup och höjd, och utsvängbart med ett enkelt knapptryck. I utsvängt läge kan armstödet enkelt hanteras utan att kollidera med bålstödsfästet.



## Tillbehör, forts.

### Ryggstöd, forts.



#### Bålstöd

Mjukt bålstöd i svart Dartex. Justerbart i höjd, djup och bredd. Två alternativa breddpositioner.



#### Sidostopp, rak

Kombineras med sidostödsdyna, eller tillförs bara för att hålla ryggkilen på rätt plats.



#### Bålstöd stor dyna

Bålstöd med stor dyna i svart PUR. Justerbart i djup och höjd.



#### Sidodyna

Ger ökad sidostabilitet till originalklädselns kroppsnära stöd. Kan roteras och användas i två olika riktningar.



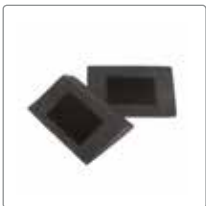
#### Bålstöd ssb

Bålstöd i svart PUR. Sidovägbart. Justerbart i höjd och djup. Mellanstor alternativt stor dyna.



#### Sidostopp, liten breddning

Det lilla sidostoppet ökar ryggstödet bredd med 15 mm på var sida. Kombinera gärna med ett bredare ryggöverdrag eller en ryggkil.



#### Kil modell 1 (liten)

Par. Kan kombineras med flera kilar och klippas till önskad passform. Inklusive självhäftande kardborre. Längd: 13 cm, Bredd: 9.5 cm, Höjd: 2 cm



#### Sidostopp, större breddning

Sidostoppet ökar ryggstödet bredd med 30 mm på var sida. Kombinera gärna med ett bredare ryggöverdrag eller en ryggkil.



#### Kil modell 2 (medium)

Par. Kan kombineras med flera kilar och klippas till önskad passform. Inklusive självhäftande kardborre. Längd: 19 cm, Bredd: 12 cm, Höjd: 2 cm



#### Kil modell 3 (stor)

Par. Kan kombineras med flera kilar och klippas till önskad passform. Kan användas för att anpassa en sittedyna för användare med bäckenskevhet. Längd: 20 cm, Bredd: 17 cm, Höjd: 2.5 cm





## Armstöd och sidoskydd



### Armstöd

Höjjusterbara med massiv platta, med kort (25 cm) alternativt lång (38 cm) armstödsplatta. Justering med insexnyckel. Går även att låsa fast på rullstolen.



### Överdrag armstöd

Polstrat med kallskum eller gel. Avtagbart. Finns i kort (25 cm) och lång (38 cm) modell. Klädsel i mörkgrå plysch alternativt svart Dartex.



### Armstöd avtagbara

Höjjusterbara med avtagbar massiv platta, med kort (25 cm) alternativt lång (35 cm) armstödsplatta. Justering med insexnyckel. Går även att låsa fast på rullstolen.



### Armstödsdyna bred och mjuk

Monteras på befintligt armstöd. Passar både kort (25 cm) och långt (38 cm) armstöd, höger och vänster sida..



### Armstödsdyna Hemi

Passar endast till långa armstöd (35 och 38 cm). Polstrat avtagbart överdrag. Överdrag i mörkgrå plysch.



### Sidoskydd

Avtagbart och justerbart i höjd.



### Lårstöd

Finns i kort (50 cm) och lång (57 cm) modell. Monteras på befintligt armstöd.



### Mjukdyna, lårstöd



### Stänkskärm i kolfiber

Justerbart i höjd, djup och vinkel.

## Benstöd och fotplattor



### Benstöd standard

Svarta. Avtagbara och sidosvängbara. Finns även med låsning.



### Snäva benstöd / Snäva korta benstöd

Gör att fotstödet kommer cirka 6 cm närmare sitsen. Finns även i en kort version och med låsning.



### Vinkelreglerbart benstöd modell 1

Kombineras med vadplatta i mjuk plysch som kan regleras i höjd, djup, vinkel och sidled. Benstöd, dynkonsol och vadplatta beställs separat.



### Vinkelreglerbart benstöd modell 2

Med uppfällbar vadplatta, justerbart i vinkel och höjd.



## Tillbehör, forts.

### Benstöd och fotplattor, forts.



#### Vinkelreglerbart benstöd modell 3 med vadplatta

Med skålad, uppfällbar vadplatta som kan justeras i två höjdlägen på benstödsröret. Passar till både höger och vänster sida.



#### Vadband

Avtagbart, reglerbart i längd.



#### Vinkelreglerbart benstöd

Sidosvängbara och avtagbara. Med fällbara vadstöd, justerbara i höjd- och djupled. Överdrag: Hygienklädsel.



#### Polstring till vadband

Ger ett mjukare stöd för vaderna. Finns i 20, 30 och 40 cm längd.



#### Överdrag vadplatta

Till vinkelreglerbart benstöd. Överdrag i mörkgrå plysch alternativt svart Dartex.



#### Hälband

Reglerbart i längd. Passar både höger och vänster sida. Kan ej kombineras med förlängd fotplatta.



#### Fotplattor

Uppfällbara. Justerbara i djup och vinkel, reglerbara i höjd. Levereras med standard infästningsrör. Finns även med korta (-8 cm) respektive långa (+10 cm) infästningsrör. Djup 13 cm



#### Amputationsbenstöd

Justerbart i höjd, reglerbart i djup, vinkel och sidled. Passar för höger och vänster sida. Överdrag i mörkgrå plysch alternativt svart Dartex. Avtagbart.



#### Hel fotplatta

Uppfällbar och ställbar i höjd, djup och vinkel.



#### Amputationsvikt

Motverkar tipprisk och förbättrar köreegenskaperna. Avtagbar och vinkel-reglerbar. Vikt: 3 kg



#### Hel fotplatta barn

Justerbar i höjd och djup. Reglerbar i vinkel. Finns för sitsbredd 35 och 37,5 cm. Avtagbar.



#### Gipsbenstöd

För helbensgips. Stödet har tre separata dynor som är reglerbara i höjd, djup, vinkel och sidled. Finns till höger och vänster sida.



#### Förlängd fotplatta

Monteras på befintlig fotplatta. Ger större understödsyta. Djup 21 cm.





## Tillbehör, forts.

### Drivhjul och länkhjul



#### Drivhjul

20", 22" alternativt 24", samt 24" lågviktsdrivhjul. Välj mellan massiva eller luftpumpade med högtrycksslang.



#### Drivringar

Välj mellan plastade, cellgummi, aluminium, titan och rostfria.



#### Enarmsdrift

Passar både höger och vänster sida. Kan inte kombineras med vårdarbroms.



#### Länkhjul

4", 5", 6" alternativt 6,5".



#### Cambervinkel

Standard 2°, alternativ 0°.



#### Ekerskydd

Grå eller gul logo.

### Broms



#### Broms med vinklat bromshandtag

Ger en större greppyta. Färg: svart.



#### Broms med vinklat bromshandtag

Ger en större greppyta. Färg: rött



#### Broms med bromsspaksförlängare

Bromsspaken kan vinklas framåt, för att underlätta vid sidoförflyttning.



#### Enhandsbroms

Höger alternativt vänster sida. Kan kombineras med vårdarbromshjul.



#### Vårdarbroms

Med minskad öppningsvinkel för att passa personer med mindre händer. 75 mm mellan handtagsgrepp och bromsspak.

## Sits

**Sitsklädsel**

Ställbar 6 cm i djup.

**Hård sits**

Avtagbar. Kompletteras med lämplig sittdyna. Lågmonterad.

**Hög montering, plan sits**

Tillbehörssats för att få plansitsen i samma höjd som sitsrören.

**Sittdyna**

52 cm lång. Anatomisk formad sittdyna som kapas till inställt sittdjup. Klädsel: mörkgrå plysch.

**Sittdyna Tidy**

Med vattenavstötande hygienöverdrag i svart Dartex.  
46 cm lång (sitsbredd 35–40 cm)  
50 cm lång (sitsbredd 42.5–60 cm).

**Sitsförlängare**

Fästs med kardborre mellan transportfästen. Ökar sitsdjupet med upp till 7 cm.

## Tippskydd

**Teleskoperande tippskydd**

Uppfällbara, justerbara i höjd och reglerbara i längd och vinkel. Passar alla sitshöjder.

## Huvudstöd

**Huvudstöd**

Inklusive stag. Reglerbart i höjd, djup, vinkel och sidledes. Monteras på huvudstödsfäste alt körbygel (fäste köps separat). Klädsel: mörkgrå plysch alt hygien grå.

**Huvudstödsfäste**

Avtagbart med snäpplås.

**Huvudstödsfäste**

För körbygel.





## Tillbehör, forts.

### Övrigt



#### Breddningssats drivhjul

Ökar avståndet mellan armstöd, broms och drivhjul per sida med: Cross 5: 5 mm, Cross I: 10 mm. Totalbredden ökar med: Cross 5: 1 cm, Cross I: 2 cm. Ej i kombination med vårdarbroms.



#### Fäste bröstsele

För övre infästning av bröstsele. Monteras på huvudstödsstaget.



#### Breddat framgaffelfäste

Flyttar ut länkhjulet 3 cm, stolens totalbredd påverkas inte.



#### Höftbälte och bälte

Med snäpplås, justerbara i längd. Höftbälte: Två alternativa fästpunkter på ramen.



#### Framgaffelfäste kort

För 4" och 5" länkhjul. Gör att man kommer ner till 34 cm sitshöjd.



#### Käpphållare Universal

Inklusive fästband för övre fixering av käppen. Monteras på tramppröret alternativt tippskyddet. Passar både höger och vänster sida.



#### Bord

Transparent. Monteras på långa armstöd.



#### Verktygsats

Innehåller ringnyckel (8, 10, 13 och 24 mm), insexnyckel (3, 4, 5 och 6 mm), hylsnyckel (19 mm) och skruvmejsel PH1.



#### Hemibord

Fästs mot armstödsdynor (ingår) med velcro. Passar både korta och långa armstöd. Finns upp till 50 cm sitsbredd. Halkskydd finns som extra tillbehör.



#### Ryggväska

Svart ryggväska med grå logo.



#### Hemibord, halvt

Justerbart i djup och bredd. Fällbart åt sidan. Fästs på armstödskonsollen. Höjden justeras med armstödet.

## Chassifärg



Mörkblå -93

## Mått och vikt – Etac Cross 5 / Cross 5 XL

Cross 5				Kort ram		Lång ram	
Sitsbredd	Total bredd	Sitshöjd fram	Sitshöjd bak	Sitsdjup**	Vikt***	Sitsdjup**	Vikt***
35.0 cm	56.0 cm	34–56.5 cm	34–53 cm	36–49 cm	15.0 kg	42–55 cm	15.2 kg
37.5 cm	58.5 cm	34–56.5 cm	34–53 cm	36–49 cm	15.1 kg	42–55 cm	15.3 kg
40.0 cm	61.0 cm	34–56.5 cm	34–53 cm	36–49 cm	15.2 kg	42–55 cm	15.4 kg
42.5 cm	63.5 cm	34–56.5 cm	34–53 cm	36–49 cm	15.3 kg	42–55 cm	15.5 kg
45.0 cm	66.0 cm	34–56.5 cm	34–53 cm	36–49 cm	15.5 kg	42–55 cm	15.7 kg
47.5 cm	68.5 cm	34–56.5 cm	34–53 cm	36–49 cm	15.6 kg	42–55 cm	15.8 kg
50.0 cm	71.0 cm	34–56.5 cm	34–53 cm	36–49 cm	15.7 kg	42–55 cm	15.9 kg

Cross 5 XL				Kort ram		Lång ram	
Sitsbredd	Total bredd	Sitshöjd fram	Sitshöjd bak	Sitsdjup**	Vikt	Sitsdjup**	Vikt
47.5 cm	68.5 cm	40–56.5 cm	40–53 cm	36–49 cm	15.9 kg	42–55 cm	16.1 kg
50.0 cm	71.0 cm	40–56.5 cm	40–53 cm	36–49 cm	16.0 kg	42–55 cm	16.2 kg
52.5 cm	73.5 cm	40–56.5 cm	40–53 cm	36–49 cm	16.1 kg	42–55 cm	16.3 kg
55.0 cm	76.0 cm	40–56.5 cm	40–53 cm	36–49 cm	16.3 kg	42–55 cm	16.5 kg
57.5 cm	78.5 cm	40–56.5 cm	40–53 cm	36–49 cm	16.4 kg	42–55 cm	16.6 kg
60.0 cm	81.0 cm	40–56.5 cm	40–53 cm	36–49 cm	16.5 kg	42–55 cm	16.7 kg

## Mått och vikt – Etac Cross 5 / Cross 5 XL med vårdarbroms

Cross 5 VB				Kort ram		Lång ram	
Sitsbredd	Total bredd	Sitshöjd fram	Sitshöjd bak	Sitsdjup**	Vikt***	Sitsdjup**	Vikt***
35.0 cm	57.0 cm	34–56.5 cm	34–53 cm	36–49 cm	16.6 kg	42–55 cm	16.8 kg
37.5 cm	59.5 cm	34–56.5 cm	34–53 cm	36–49 cm	16.7 kg	42–55 cm	16.9 kg
40.0 cm	62.0 cm	34–56.5 cm	34–53 cm	36–49 cm	16.8 kg	42–55 cm	17.0 kg
42.5 cm	64.5 cm	34–56.5 cm	34–53 cm	36–49 cm	16.9 kg	42–55 cm	17.1 kg
45.0 cm	67.0 cm	34–56.5 cm	34–53 cm	36–49 cm	17.1 kg	42–55 cm	17.3 kg
47.5 cm	69.5 cm	34–56.5 cm	34–53 cm	36–49 cm	17.2 kg	42–55 cm	17.4 kg
50.0 cm	72.0 cm	34–56.5 cm	34–53 cm	36–49 cm	17.3 kg	42–55 cm	17.5 kg

Cross 5 XL VB				Kort ram		Lång ram	
Sitsbredd	Total bredd	Sitshöjd fram	Sitshöjd bak	Sitsdjup**	Vikt	Sitsdjup**	Vikt
47.5 cm	69.5 cm	40–56.5 cm	40–53 cm	36–49 cm	17.5 kg	42–55 cm	17.7 kg
50.0 cm	72.0 cm	40–56.5 cm	40–53 cm	36–49 cm	17.6 kg	42–55 cm	17.8 kg
52.5 cm	74.5 cm	40–56.5 cm	40–53 cm	36–49 cm	17.7 kg	42–55 cm	17.9 kg
55.0 cm	77.0 cm	40–56.5 cm	40–53 cm	36–49 cm	17.9 kg	42–55 cm	18.1 kg
57.5 cm	79.5 cm	40–56.5 cm	40–53 cm	36–49 cm	18.0 kg	42–55 cm	18.2 kg
60.0 cm	82.0 cm	40–56.5 cm	40–53 cm	36–49 cm	18.1 kg	42–55 cm	18.3 kg

## Gemensam fakta

Ryggstödshöjd*	32–45 cm
Transportbredd	32.0 cm
Max brukarvikt, Cross 5	135 kg
Max brukarvikt, Cross 5 XL	160 kg

\* Gäller Cross 3A ryggstöd standard. För Cross 3A ryggstöd hög gäller 38–51 cm.

\*\* Mått med Triangulär rygg.

\*\*\* Med massivt däck och rostfri drivring, +1,3 kg

**Cross 5:** Vikter gäller stol med 24" drivhjul med snappkopplingsnav, högtrycksdäck, aluminiumdrivringar, körhandtag, benstöd, fotplatta, broms, armstödsfäste, 6 1/2" länkhjul och mediumgaffel. Angivna mått kan variera ± 2 %.

**Cross 5 XL:** Vikter gäller stol med 24" drivhjul med snappkopplingsnav, massivt däck, rostfria drivringar, tvärstag rygg, körhandtag, benstöd, fotplatta, hälbånd, broms, armstödsfäste, 6 1/2" länkhjul och mediumgaffel. Angivna mått kan variera ± 2 %.



### Ändra inställning!

För att bibehålla eller till och med förbättra en rullstolsanvändares möjlighet till aktivitet och mobilitet måste rullstolen kunna ställas in och omjusteras när behoven förändras. Med Etac's rullstolar kan förskrivaren enkelt justera form och addera stödfunktioner med användaren sittandes i rullstolen. Vår metodik, att utgå från användarens förmåga ger ökade möjligheter till en aktiv och meningsfull tillvaro. Det handlar om att stärka den individuella förmågan.

Vi kallar det Ability Based Seating®.



“Alla människor skall ha möjlighet att skapa en egen tillvaro och en egen vardag på sina egna villkor oavsett sina fysiska förutsättningar”

För senaste nyheterna och kontinuerligt uppdaterad produktinformation  
besök: [www.etac.se](http://www.etac.se)