

Artikelnummer: 503450
Symbolix Mini planeringskalender
endagstavla 11x33cm, vit



Så fungerar Symbolix

Symbolix ger struktur och överskådlighet i vardagen.
– en planeringskalender som på ett enkelt sätt gör brukaren delaktig i sin vardag.

Planeringskalendern hängs på vägg, upphängningstillbehör medföljer. Kalendern är magnetisk och går att skriva på med whiteboardpenna som också medföljer.

Kalendern kan hängas både lodrätt och vågrätt vilket ger möjlighet att jobba antingen från vänster till höger eller uppifrån och ned (se ovan bild).

Varufakta

Mått: 11x33cm. Vikt: ca 0,3 kg
Material: Träbaserat plåtmaterial
Upphängning: medföljer (503064)
Magnetkort med veckodagar: medföljer (504161)
Whiteboardpenna och tavsudd: medföljer (504167)

Användningsområden

Symbolix används för att skapa tydlighet i vardagen för en grupp eller för den enskilde.

Då behovet av bildspråk varierar från person till person ingår det inget extra bildmaterial till Symbolix. För återkommande aktiviteter som illustreras med en bild rekommenderar vi magnetkorten där man enkelt kan fästa en bild med hjälp av en kardborrerundel.

Bruksanvisning/produktblad

Tillbehör som ingår, men även kan köpas separat:

Art.nr: 504161 Symbolix Mini magnetkort veckodagar 3,5x3,5cm (7st), vit

Art.nr: 504167 Symbolix magnetisk sudd/pennhållare & whiteboardpenna

Art.nr: 503064 Extra upphängningskit

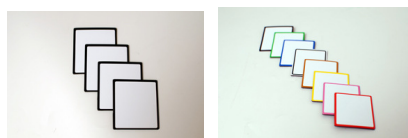
Övriga tillbehör (medföljer ej):

Art.nr: 504169 Symbolix Mini magnetkort veckodagar 3,5x3,5cm (7st), färg

Art.nr: 504168 Kardborrerundlar (60st)

Art.nr: 503453 Symbolix Mini magnetkort, svart ram 4x4cm (56 st)

Art.nr: 503454 Symbolix Mini magnetkort färgad ram, 4x4cm (56 st)



Magnetkorten med färgad ram har samma färger som kolumnerna/raderna på tavlan med färgade veckodagar. Det finns 7 kort i varje färg (8 färger).

Till samtliga magnetkort ingår kardborrerundlar. (Ej magnetkort veckodagar)

Produkten är CE märkt enligt 93/42/EEC



Ver 1-4 2018-04-20

Montering

4 fästen, 4 skruv & plugg medföljer och rekommenderas om Symbolix monteras på gipsvägg. (Pennlist ingår ej i denna produkt)

Montering måste utföras av person med kännedom om väggens hållfasthet för produkten.

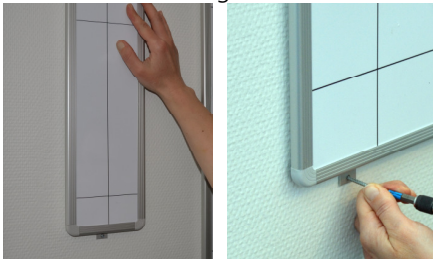
Börja med att mäta ut där tavlan ska sitta och skruva fast ett utav de två större fästena.



Skjut in ett utav de två mindre fästena på listen i tavlans underkant som bilden nedan visar:



Häng upp tavlan i det stora fästet och skruva fast det lilla fästet som hänger i tavlans underkant:



Rengöring

Symbolix tavlan torkas av med ljummet vatten och en ren trasa. Torka med torr trasa efteråt och vänta tills tavlan är helt torr innan du börjar skriva på den.

Om tavlan är väldigt smutsig kan du behöva ta till rengöringsmedel som smidigt sprayas på och torkas av. Tänk då på att använda medel speciellt anpassat för whiteboard. Eftertorka en gång med vatten. Ett tips är att rengöra ofta med vatten och bara vid extrem smuts med rengöringsmedel.

En whiteboard kan bli smutsig av människors händer. Fettet från händerna kan lämna kvar en hinna på tavlan. Använder man dessutom felaktiga rengöringsprodukter, så som tvål och såpa, kan tavlans ytskikt skadas vilket gör smuts svårare att få bort.

Gör så här:

- Rengör ytan med ljummet vatten och en ren, mjuk trasa.
- När inte vatten hjälper – använd rengöringsspray som är avsett för whiteboard. Eftertorka med vatten och torka torrt.
- Vänta en kvart så att tavlan är helt torr innan den används.
- Använd pennor av bra kvalitet.

Produkten är CE märkt enligt 93/42/EEC



Ver 1-4 2018-04-20