



R82[®]

R82 Västar & bälten

Tillåter användaren att vara trygg och säker.

R82 Västar och bälten

Etac erbjuder ett brett utbud av västar och bälten. Alla med syfte att stödja kroppen, ge användaren möjlighet att bibehålla en optimal sittställning samt känna sig trygg och säker i sitt hjälpmedel. Västar och bälten förbättrar komforten, säkerheten och ger en korrekt positionering.

Självständighet

Västar och bälten kan vara en viktig del av en produktlösning för att ge användaren möjlighet att uppnå postural kontroll. Detta ger användaren en ökad självständighet för att kommunicera och äta, samt ökad förmåga att använda sina händer i olika aktiviteter.

Användning av västar och bälten bör övervägas vid planering av en produktlösning för den enskilda användaren, tillsammans med individuell produktkonfigurering och andra typer av tillbehör.

Användare svarar individuellt på olika typer av stöd, tryck, ytor och material som gör att deras rörelser tillåts eller begränsas. Därför är det viktigt att göra en grundlig undersökning av användaren och den befintliga produktlösningen. Testa olika västar och bälten i kombination med andra tillbehör innan val görs av en lösning framför en annan.

Fördelar

- Ett brett utbud ger möjlighet att utforma ett korrekt stöd för de flesta användare.
- Enkla att montera och justera.
- Utformade för att passa alla sitthjälpmedel från R82 och kan även användas med andra produkter.
- Enkla att torka av och tvätta för bättre hygien. Kan tvättas i upp till 60 °C.
- Neopren under spännena för extra komfort.
- Tillverkad i en kombination av neopren och komforttyg vilket gör de flexibla och hållbara.
- Måttguide gör det enkelt att välja rätt storlek.



R82 x:panda utrustad med kryssväst, Y-bälte och ankelselar

Egenskaper

Bland våra modeller finns torsoväst, kryssväst, Y-bälte, bäckenbälte och ankelselar. Dessa produkter avspeglar många års tillverkningsexpertis och har utformats med mjuka och samtidigt slitstarka material.



Dubbel åtdragning

Y-bältet och bäckenbältet har dubbel åtdragning med spännet i mitten och en åtdragningsrem på varje sida. Detta gör det möjligt att justera spänningen när bältet har fäst och att anpassa trycket så att det är lika stort på var sida om bäckenet, för en mer symmetrisk justering.



Komfort

Alla västar och bälten tillverkas med neoprentyg under spännena. Det gör dem mer bekväma för användaren att bära. Dessutom frigörs spännena genom en tryckning på sidorna, vilket innebär att man inte behöver trycka mot användaren.



Enkel rengöring

Alla västar och bälten är enkla att torka av och rengöra och kan tvättas i 60 °C.



Bättre hållbarhet

Förstärkt infästning av remmarna och spännena för förbättrad hållbarhet.



Kvalitet och säkerhet

- Produkterna uppfyller kraven i enlighet med Medical Devices Directive (93/42/EEC) (MDR).
- Produkterna är brandtestade i enlighet med SS-EN1021-1, SS-EN1021-2 samt ISO 7176-16.
- Produkterna är testade för cytotoxicitet i enlighet med ISO 10993-5.

* Kraven och testerna gäller endast för följande fem modeller: Torsoväst, kryssväst, Y-bälte, bäckenbälte och ankelselar.

Stöd för bålen

Västar för bålen kan användas för användare som behöver stöd för att bibehålla en upprätt position i bål och huvud. Med stöd för bålområdet kan användaren få hjälp att bibehålla en ställning där ögonen hamnar i ett läge som underlättar interaktion.



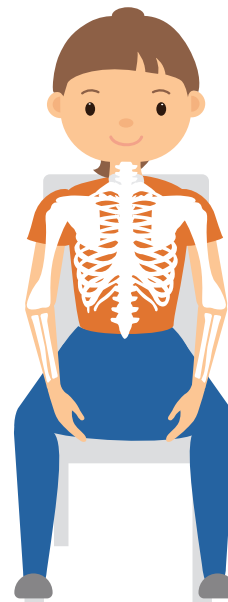
Torsoväst

Torsovästen ger ett fast och flexibelt stöd över bröstet. Den är designad för att ge support, hålla bålen upprätt och förhindra att användaren faller framåt.



Kryssväst

Kryssvästen ger ett fast och flexibelt stöd över bröstet och bålens sidor. Den används för att förhindra att användaren faller framåt eller rör sig i sidled.



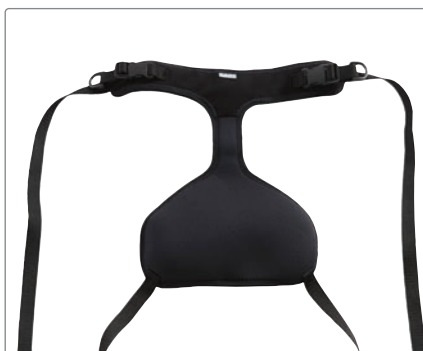
Stöd för bäcken

Stöd för bäcken kan användas för användare som behöver hjälp med att bibehålla en stabil bas och säkerställer att användaren sitter kvar under användning. Användning av stöd för bäckenområdet kan hjälpa till att bibehålla stabiliteten och göra det möjligt för användaren att delta i aktiviteter med överkroppen, armarna och händerna.



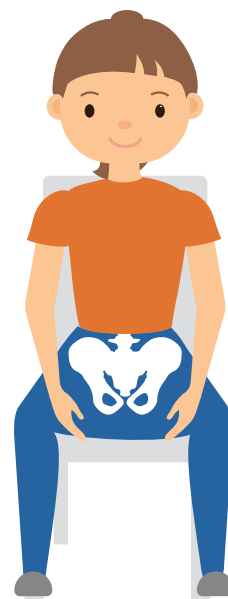
Y-bälte

Y-bältet gör att lår och bäcken kan bibehålla positionen mot sits och ryggstöd. Det används för att förhindra att användaren ändrar bäckenläge och glider framåt på sitsen.



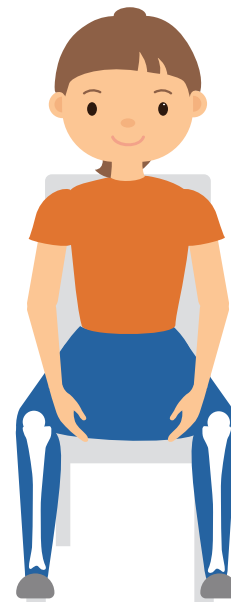
Bäckerbälte

Bäckerbältet utövar ett tryck bakåt över bäckenet. Tyget i bäckenbältet täcker området från överdelen av bäckenet till sitsen. Det används för att förhindra att användaren glider framåt och av sitsen. Lämplig för mindre användare.



Stöd för fötterna

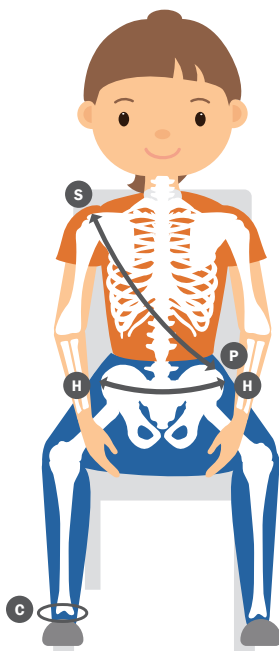
Stöd för fötterna kan användas för användare med ofrivilliga rörelser i fötterna. Genom att använda ett stöd för fötterna får man möjlighet att skapa en stabil bas. Fötterna hålls kvar på fotplattan och hindras från att stöta i hinder eller personer.



Ankelselar

Ankelselar kan hjälpa till att begränsa rörligheten för fötter och ben, exempelvis förhindra att hälen lyfts upp. Dessa rörelser kan orsakas på grund av ökad muskeltonus eller nedsatta rörelsefunktioner.

Ankelselar kan användas för positioneringsändamål eller för att förhindra att fötterna och benen stöter i hinder eller personer. De breda remmarna runt vristen säkerställer att användaren känner sig trygg och säker. Detta kan vara viktigt för att få kontroll över muskeltonus och rörelsefunktioner.



Måttguide och storlekstabell

När man överväger att använda västar och bälten är det viktigt att välja korrekt storlek för att säkerställa korrekt positionering och passform.

Vid mätning av användaren ska måtten tas med ett flexibelt måttband som följer kroppens former.

- Vid mätning för en torso- eller kryssväst ska måttet tas från den bredaste delen av axeln (S) till motsatt sida av bäckenet (P)
- För Y-bälte och bäckenbälte ska måttet tas från höftben (H) till höftben (H)
- För ankelselar ska måttet tas vid omkretsen (C) av vristen precis ovanför fotknölen.

	XS	S	M	L	XL	XXL
Torsoväst	200 - 270 mm	270 - 320 mm	320 - 405 mm	405 - 470 mm	470 - 520 mm	520 - 600 mm
Kryssväst	200 - 315 mm	260 - 345 mm	345 - 450 mm	450 - 530 mm	530 - 620 mm	
Y-bälte	170 - 320 mm	210 - 350 mm	250 - 410 mm	320 - 440 mm	410 - 520 mm	
Bäckenbälte	160 - 200 mm	200 - 240 mm	240 - 280 mm			
Ankelselar	160 - 230 mm		230 - 310 mm		290 - 380 mm	

Sortiment R82 västar och bälten

Stöd för bålen



Torsoväst

Ger stöd för överkroppen och ger ett fast och flexibelt stöd över bröstet.



Kryssväst

Ger stöd för överkroppen och ger ett fast och flexibelt stöd över bröstet och bälens sidor.



Väst med blixtlås

Ger stöd för överkroppen och ger ett fast och flexibelt stöd över bröstet och bälens sidor.



H-sele

Ger stöd för överkroppen och håller tillbaka axlarna.



Sternumsele

Ger stöd för överkroppen och ger ett fast och flexibelt stöd över bröstet.



Remmar H-sele

Ger stöd för överkroppen och axlar.



Väst med blixtlås, nät

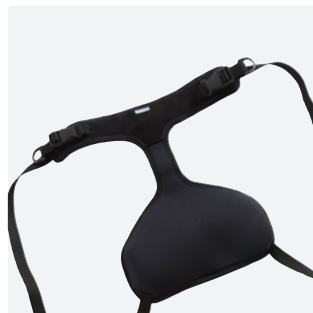
Ger stöd för överkroppen och ger ett fast och flexibelt stöd över bröstet och bälens sidor.

Stöd för bäcken



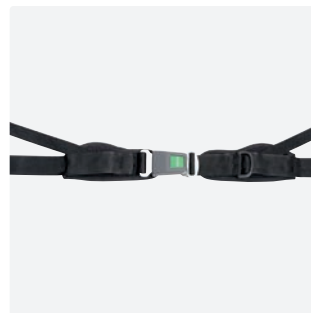
Y-bälte

Ger stöd och håller ner/tillbaka bäckenet.



Bäckenbälte

Ger stöd och håller tillbaka bäckenet.



Y-bälte trochanter

Ger stöd och håller ner och/eller tillbaka bäckenet.



Abduktionssele

Håller tillbaka bäckenet, ger stöd och abduktion i höften.

Stöd för bäcken forts.



Abduktionssele, neopren
Kombinerat stöd för bål- och bäckenområdet.



Höftbälte, neopren
Ger stöd för bäckenområdet.



Bälte med snäplås
Ger stöd för bäckenområdet.



Höftbälte med plastlås, delat
Ger stöd för bäckenområdet.

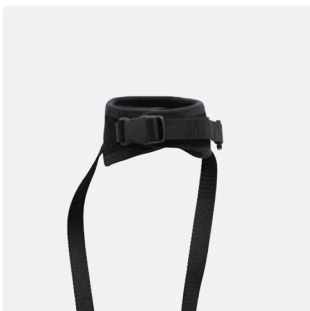


Höftbälte med plastlås, helt
Ger stöd för bäckenområdet.



Y-bälte
Ger stöd och håller ner/tillbaka bäckenet.

Stöd för fötter



Ankelselar
Hjälper till att begränsa rörligheten i fötter och ben.



Neopren sandal
Mjuk och komfortabel positionering av fötterna. Passar för små fötter.



Fotremmar
Bidrar till att användarens fötter bibehåller bästa position på fotplattan.

Stöd för händer



Handledsmanschett
Hjälper till att begränsa rörligheten i händer och armar.



Etac är en världsledande utvecklare av hjälpmedel för människor med funktionsvariationer och produkter för patientförflyttningar. Syftet med vår verksamhet är att erbjuda lösningar som förbättrar livskvaliteten för användare, deras familjer och vårdgivare.

För produktens avsedda ändamål, nyheter och kontinuerligt uppdaterad produktinformation – besök www.etac.se

Etac Sverige AB

 0371-58 73 00

 info@etac.se

 www.etac.se

 **etac**[®]
Creating Possibilities